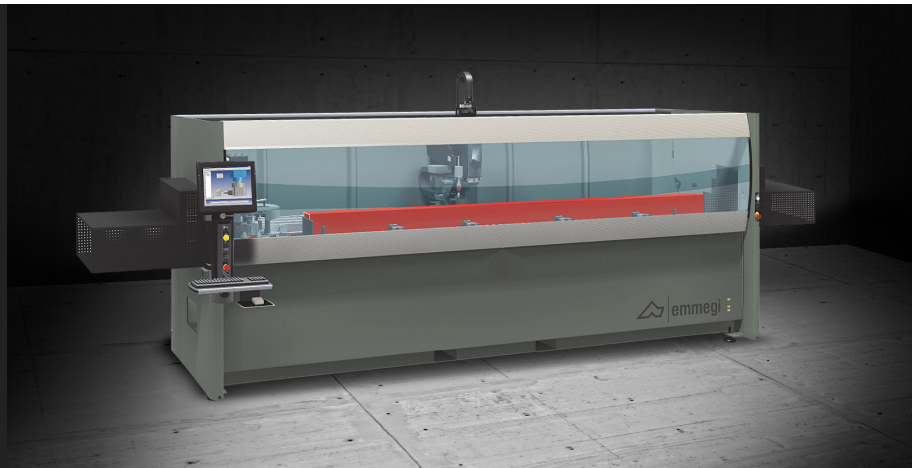




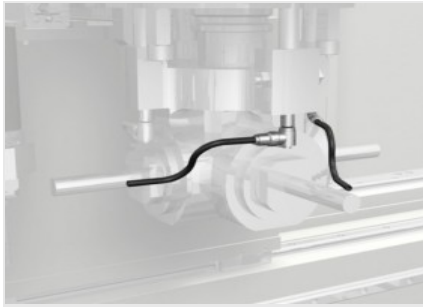
Phantomatic T3

A

Stabbearbeitungszentren



Bearbeitungszentrum mit 3 CNC-gesteuerten Achsen zur Bearbeitung von Profilstäben oder Teilen aus Aluminium, PVC, NE-Metallen und Stahl bis 3 mm. Die Maschine verfügt über einen Werkzeugwechsler mit 4 Plätzen, in dem 2 Winkelköpfe und ein Scheibenfräser für die 5-Seitenbearbeitung am Werkstück untergebracht werden können. Zusätzlich ist die Maschine mit einem beweglichen Arbeitstisch ausgestattet, der das Beladen und Entladen erleichtert und den maximal bearbeitbaren Profilquerschnitt bezogen auf die Profildbreite erhöht. Alle CNC-Achsen sind Absolut-Achsen und erfordern beim Neustart der Maschine keine Nullsetzung. Spannelemente werden durch die X-Achse automatisch unter Berücksichtigung der Kollisionszonen positioniert.



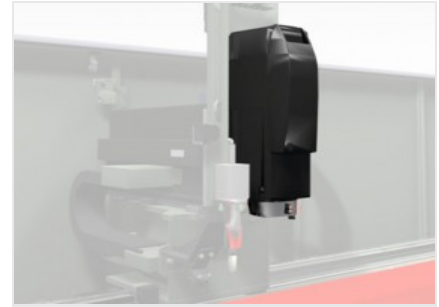
Schmieren der Köpfe

An der Frässpindel befindet sich ein Adapterflansch mit Schnellverschlüssen zur Aufnahme des Schmierensystems der Winkelaggregate, das eine ordnungsgemäße Schmierung der zu bearbeitenden Werkzeuge gewährleistet.



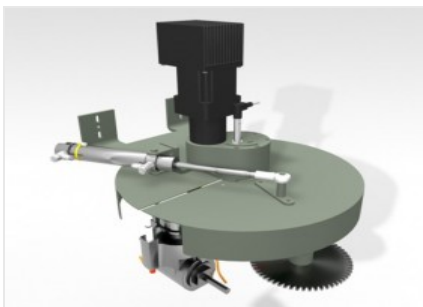
Bedieneroberfläche

Mit der neuen Version der Steuerung mit hängender Bedienoberfläche kann der Bediener den Bildschirm aus jeder Position einsehen, dank der Möglichkeit, den Monitor auf der vertikalen Achse drehen zu können. Die Bedienschnittstelle hat ein 15"-Touchscreen-Display, das über alle notwendigen USB-Anschlüsse für die Verbindungen mit dem PC und der numerischen Steuerung von fern verfügt. Außerdem besitzt sie eine Bedientafel, Maus und Tastatur, sowie Anschlüsse für ein Barcodelesegerät und eine Fernsteuerung. Ist mit einem vorderen USB-Anschluss für den Datenaustausch ausgestattet.



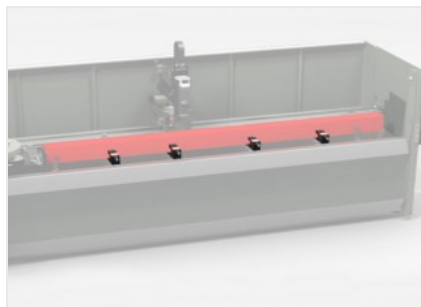
Frässpindel - T -

Die 5,5 kW Frässpindel auf S1 (und auf Wunsch eine 7,5 kW Frässpindel auf S1) mit hohem Drehmoment eignet sich für schwere Bearbeitungen wie sie in der Industrie üblich sind.



Werkzeugmagazin

Das neue, kreisrunde Werkzeugaufnahmemagazin ermöglicht eine platzsparende Positionierung in der Maschine, wenn große Pressprofile verarbeitet werden, und erlaubt zudem einen sehr schnellen Werkzeugwechsel. Der Blechschutzdeckel gewährleistet höchsten Schutz für die Werkzeugaufnahmekegel gegen Späne und Schläge. Das Magazin kann bis zu 4 (8 auf Anfrage) Werkzeugaufnahmen mit entsprechenden Werkzeugen aufnehmen, die nach dem Ermessen des Bediener konfiguriert sind.



Spaneinrichtungen

Die Software der Maschine ist in der Lage, in Abhängigkeit von der Werkstücklänge und den auszuführenden Bearbeitungen das Positionierungsmaß jeder Spangruppe in absoluter Sicherheit zu bestimmen. Die automatische Positioniervorrichtung ermöglicht das Einkuppeln jeder Spaneinrichtung und deren Verstellung durch Verfahren des Schlittens. Dieser Vorgang erfolgt mit maximaler Geschwindigkeit und Präzision, vermeidet damit lange Zeiten sowie Kollisionsgefahren und gestaltet die Maschine auch für weniger erfahrene Bediener leicht nutzbar.



Industrieller Hochleistungs-PC mit Mensch-Maschine-Schnittstelle (Optioneel)

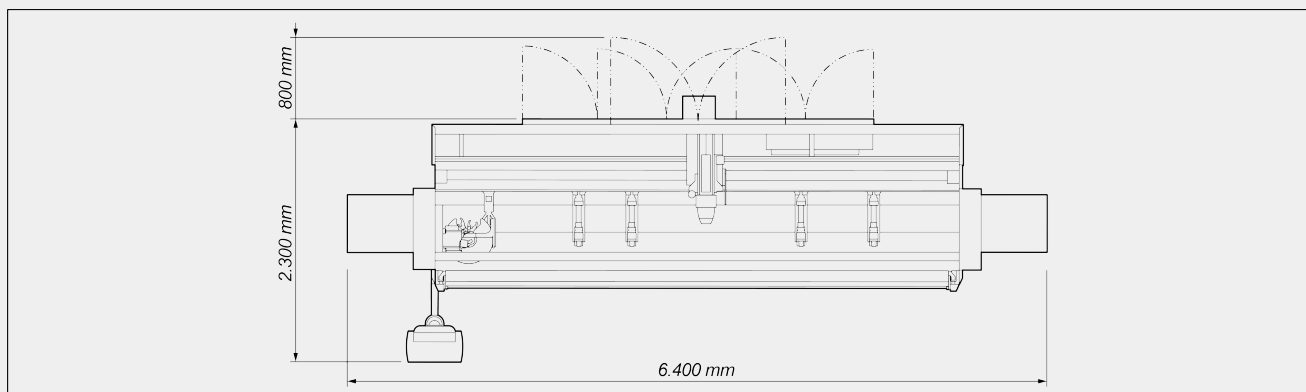
Der Hochleistungs-Industrie-PC verbessert die Rechenleistung des Betriebssystems und die Geschwindigkeit der installierten Anwendungssoftware erheblich. Mit dieser Vorrichtung ist es möglich, die Rüstzeiten der Maschine zu verkürzen und auch die komplexesten Zyklen ohne Verlangsamungen des Ablaufs zu bewältigen.





PHANTOMATIC T3 A / STABBEARBEITUNGSZENTREN

LAYOUT



Die Gesamtabmessungen können der Produktkonfiguration entsprechend variieren.

ACHSEN-VERFAHRWEGE

X-ACHSE (längs) (mm)	4.300
Y-ACHSE (quer) (mm)	270
Z-ACHSE (vertikal) (mm)	300

FRÄSSPINDEL

Max. Leistung auf S1 (kW)	5,5
Max. Leistung auf S1 (kW) (optional)	7,5
Max. Drehzahl (U/min.)	20.000
Werkzeugaufnahmekonus	HSK - 63F

AUTOMATISCHES WERKZEUGMAGAZIN

Max. Anzahl der Werkzeuge im Magazin	4 standard ; 8 optional
Anzahl der im Magazin einfügbaren Winkelköpfe	2
Max. im Magazin einsetzbarer Sägeblattdurchmesser (mm)	Ø = 180

FUNKTIONEN

Mehrwerkstück-Betrieb (kann nur aktiviert werden, wenn zwei Referenzanschlüge vorhanden sind)	<input type="radio"/>
Übermaßbearbeitung, bis auf das doppelte Maß der Nennlänge auf X (kann nur aktiviert werden, wenn zwei Referenzanschlüge vorhanden sind)	<input type="radio"/>
Mehrschritt-Bearbeitung Basis - bis zu 5 Schritten	<input checked="" type="radio"/>
Werkstückdrehung für 4-Seiten-Bearbeitung	<input type="radio"/>
Mehrstück-Bearbeitung auf Y	<input type="radio"/>
Automatische Mehrschritt-Bearbeitungssteuerung	<input type="radio"/>



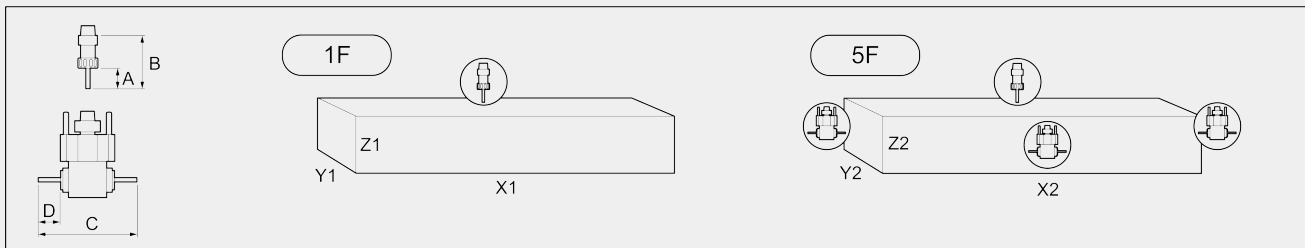
BEARBEITBARE PROFILSEITEN

Mit Werkzeug ohne Winkelkopf (Profiloberseite)	1
Mit Winkeleinheit (Profiloberseite, Seiten und Stirnseiten)	2 + 2
Mit Sägeblatt (Profil- und Stirnseiten)	2 + 2

ARBEITSBEREICH

1F = Bearbeitung an 1 Seite

5F = Bearbeitung an 5 Seiten



	A	B	C	D	X1	Y1	Z1	X2	Y2	Z2
PHANTOMATIC T3 A	60	130	232	50	4.000	210	258	3.760	140	230

Abmessungen in mm

MÖGLICHKEIT ZUM GEWINDEBOHREN (mit Gewindebohrer In Aluminium Und Mit Durchgangsbohrung)

Mit Ausgleicher	M8
Starres Gewindebohren (optional, nur mit Frässpindel 7,5 kW)	M10

PROFILPOSITIONIERUNG

Linker Referenzanschlag mit pneumatischer Bewegung	<input checked="" type="radio"/>
Rechter Referenzanschlag mit pneumatischer Bewegung	<input type="radio"/>

STÜCKEINSPANNUNG

Standardanzahl der pneumatischen Spanneinrichtungen	4
Max. Anzahl der pneumatischen Spanneinrichtungen	6
Automatische Positionierung der Spanneinrichtungen über X-Achse	<input checked="" type="radio"/>

Enthalten ● Verfügbar ○



Emmegi S.p.A.
Via Archimede, 10
41019 - Limidi di Soliera (MO)
ITALY

Tel +39 059 895411
Fax +39 059 566286
P.Iva/C.Fisc 01978870366
info@emmegi.com
www.emmegi.com

The right to make technical alterations is reserved.