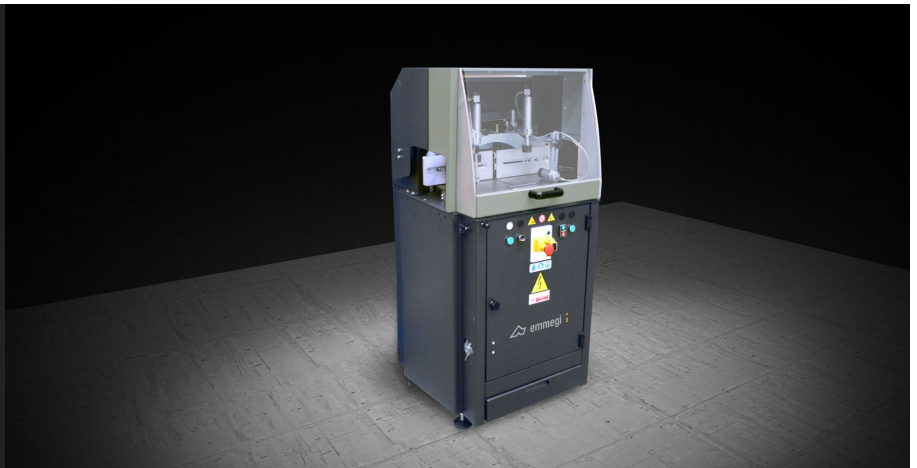


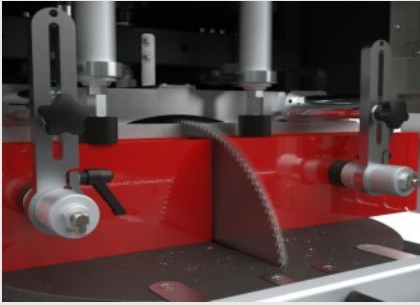


## *SCA Mini P 400*

Unterflursägen



Unterflursäge, Zufuhrseite links für 15°-Gehrungen links bis 15°-Gehrungen rechts und Zwischengehrungen.  
Sägeblattdurchmesser von 400 mm. Erhältlich mit pneumatischem Sägeblattvorschub.



### Schneidbereich

Der robuste Auflagetisch ermöglicht in Kombination mit dem Materialqueranschlag die optimale Positionierung des Werkstücks und gewährleistet erhebliche Präzision des gesägten Querschnitts.



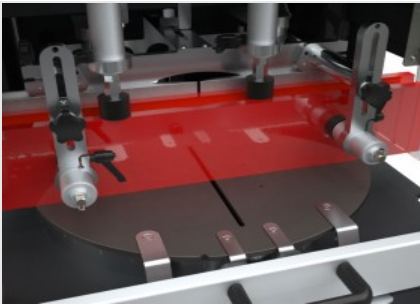
### Steuerung

Dank des Bedienpults ist der Gebrauch der Maschine einfach und intuitiv. Der handliche Hebel mit Skala ermöglicht die schnelle Winkelpositionierung des Sägeblatts. Ein weiteres Verstellsystem ermöglicht hingegen die Einstellung des Spanndrucks und der Geschwindigkeit beim Ausfahren des Sägeblatts.



### Späneauffangkasten

Dank eines praktischen Späneauffangkastens können die Bearbeitungsabfälle wirksam aufgesammelt werden. Maschine und Bearbeitungsbereich bleiben somit sauber.



### Spanneinrichtungen

Dank der angewandten technischen Lösungen gewährleisten die horizontalen und vertikalen Spanneinrichtungen gleichzeitig extreme Stabilität beim Einspannen des Werkstücks und schnelles Umspannen. Aufgrund dieser Besonderheiten kann diese Maschine im Fenster- und Türenbau eingesetzt werden.





SCA MINI P 400 / UNTERFLURSÄGEN

SÄGEBLATT

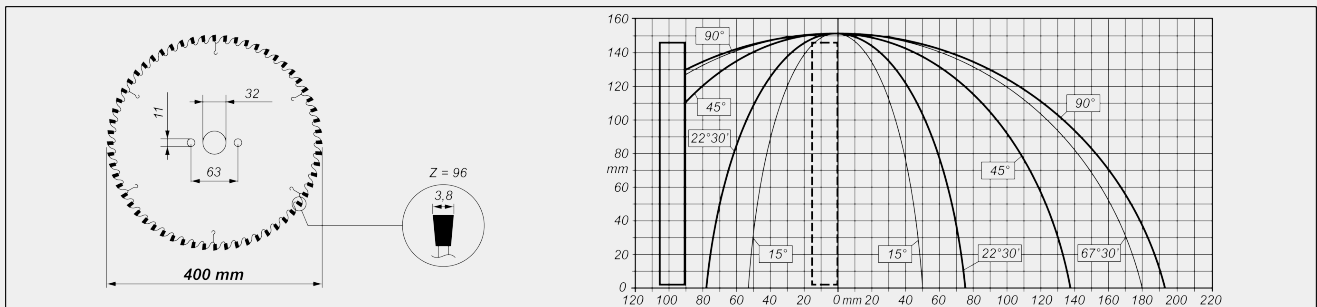
Hartmetall-Sägeblatt (mm)

Ø = 400

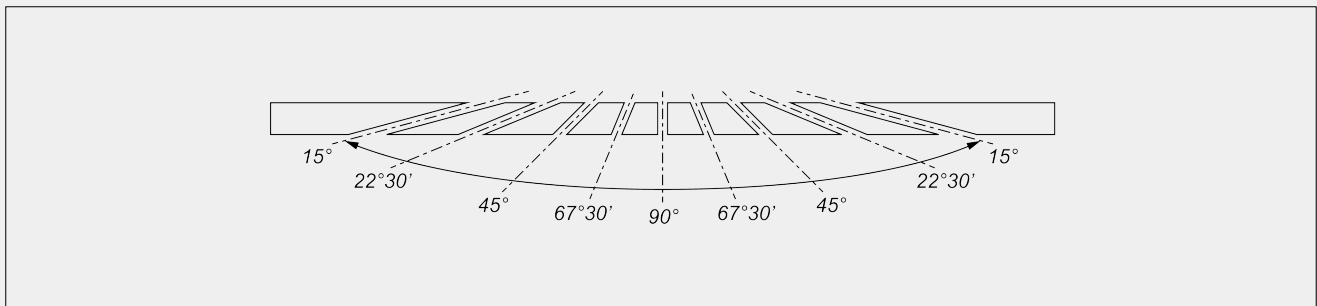
SÄGEBLATTVORSCHUB

Pneumatisch

SCHNITTDIAGRAMM



NEIGUNG DES SÄGEAGGREGATS



Mechanische Einstellung der Zwischenwinkel

SCHUTZEINRICHTUNG FÜR SCHNITTBEREICH

Vollschutzhaube mit manueller Betätigung

SCHMIERSYSTEM

Sprühnebeleinrichtung mit Ölemulsion

Emmegi S.p.A.  
 Via Archimede, 10  
 41019 - Limidi di Soliera (MO)  
 ITALY

Tel +39 059 895411  
 Fax +39 059 566286  
 P.Iva/C.Fisc 01978870366  
 info@emmegi.com  
 www.emmegi.com

The right to make technical alterations is reserved.

**STÜCKEINSPANNUNG**

Paar vertikale pneumatische Klemmen	●
Zusätzliche horizontale Spanneinrichtungen	2

**MOTOR**

Drehstrommotor (ohne Bremse)	●
Leistung (kW)	1,5
Motordrehzahl (U/min)	2.800

Enthalten ● Verfügbar ○