



# Fermomatic

## Unterflursägen

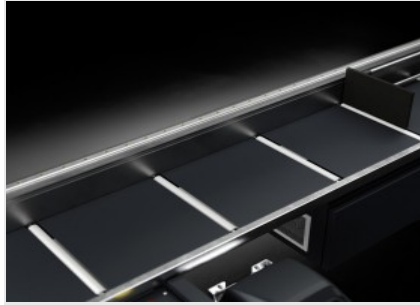


Profilaufgabe und Längenanschlag mit Verfahrbewegung des Anschlags über einen bürstenlosen Motor und elektronische Erfassung über einen Absolut-Magnetband. Erhältlich in drei Längen mit hoher Genauigkeit und Wiederholgenauigkeit der Positionierung.



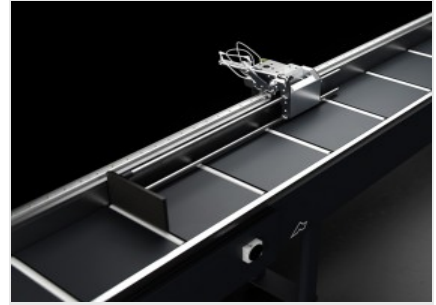
### Anschluss an die Maschine

Dank verstellbarer Stahlbügel und einem großen Höhenverstellbereich ist eine präzise und stabile mechanische Verbindung zu allen Schneidemaschinen der Baureihe sowie zu anderen auf dem Markt erhältlichen Produkten möglich.



### Rolle

Das Profil wird auf Stahlrollen befördert, die auf stabilen Kugellagern montiert sind und ein effizientes Gleiten des Profils ermöglichen, ohne die Oberfläche zu beschädigen.



### Referenzanschlag

Der Schlitten, der den Referenzanschlag trägt, gleitet auf Führungen und Kugelumlaufschuhen und wird von einem bürstenlosen Motor mit numerisch gesteuerter Positionsverstellung betätigt. Dies ermöglicht, ausgehend vom Zentrum des Sägeblatts, das exakte Einstellen der Länge des zu schneidenden Stücks.



### Steuerung

Das Bedienfeld besteht aus einer Steuerkonsole, ausgestattet mit einer SPS und einem integrierten 7"-TFT-Farbdisplay WVGA. Damit können Schnittlisten direkt an der Maschine erstellt werden, wobei die Anschlagposition anschließend sequenziell und automatisch angepasst wird. Schnittlisten können auch remote vorbereitet und über USB-Port oder LAN-Verbindung an die Maschine übertragen werden.



### Barcode-Lesegerät (Option)

Durch die Verwendung eines Barcode-Lesegeräts erkennt das System automatisch die jeweilige Bauart und positioniert den Anschlag auf die vorgegebene Höhe, was wiederum die Taktzeiten reduziert.



### Voreinrichtung für Drucker (Option)

Die Maschine ist für die Installation eines Druckers ausgelegt, der unter den kompatiblen Modellen gewählt werden kann. Die Ausstattung umfasst die Freigabe der Software für die Funktion des Etikettendrucks, die mechanischen Stützelemente für die Positionierung an der Maschine, die Verkabelung und Vorbereitung für den elektrischen Anschluss sowie eine klappbare Abdeckung, die den Drucker vor Stößen und einem möglichen Eindringen von Spänen schützt.





LAYOUT



	<b>A</b>
<b>Fermomatic - 4,2 m (mm)</b>	4.670
<b>Fermomatic - 5,7 m (mm)</b>	6.170
<b>Fermomatic - 7,2 m (mm)</b>	7.670

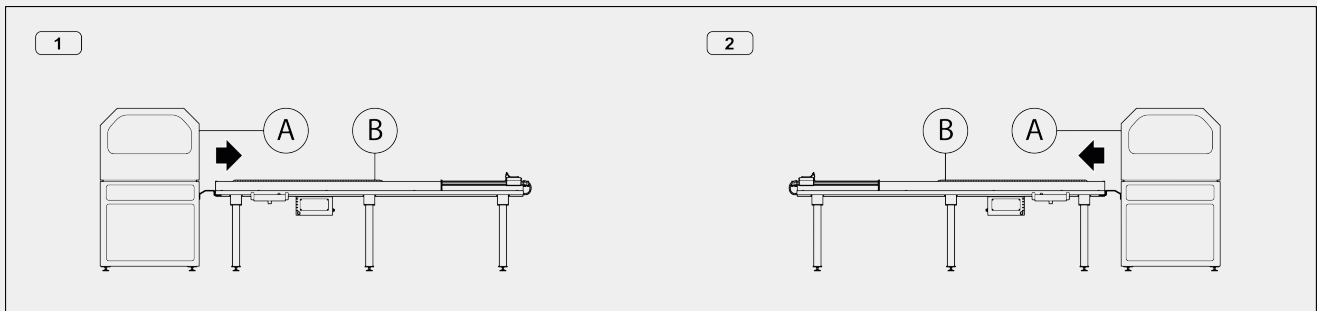
EIGENSCHAFTEN DER MASCHINE

Elektronische Steuerung X-Achse	●
Positioniergeschwindigkeit X-Achse (m/min)	20
Stahlrollen auf Kugellagern	●
Rollenbreite (mm)	310
Verfahrweg (je nach Modell) (mm)	4.200; 5.700; 7.200
Max. Gewicht des ladbaren Profils (kg/m)	30
Max. Gesamtbelastung (kg)	120; 150; 180
Rollenbahn mit festem Rollenabstand (mm)	363
Anzahl Rollen auf Rollenbahn (je nach Modell)	13; 17; 21
Höhe der Rollenbahnebene (mm)	950 ÷ 1000
Höhe der Rollenbahnebene für SCA/E (mm)	1.100
Anzahl Stützfüße (je nach Modell)	3; 4; 5
Positionserfassung des verfahrbaren Anschlags über direktes Messsystem mit Absolut-Magnetband	●
Positionierungsgenauigkeit (mm)	± 0,1 (*)
Maßwiederholungstoleranz (mm)	± 0,1 (*)
Gesamtgewicht (je nach Modell) (kg)	350; 450; 550

(\*) Die Maschine verfügt über kein Ausgleichssystem der Wärmeverformungen. Der angegebene Wert bezieht sich auf die Temperatur von 20°C



**VERSIONEN**



1 - Linke Version - rechte Maschinenseite

2 - Rechte Version - linke Maschinenseite

A - Kappsäge

B - Längenanschlag

**TECHNISCHE DATEN DER STEUERUNG**

SPS mit integriertem, grafischem TFT-Farbdisplay 7" WVGA	●
Graphische Bedieneroberflächen-Software	●
Touch Screen-Funktion	●
Massenspeicher: 2 GB on board	●
Verbindung eines Vorschubsignals des Schneidezyklus	●
Vorbereitung für den Anschluss eines Etikettendruckers	○
Schutzabdeckung des Druckers	○
Etikettendrucker, Geschwindigkeit 150 mm/Sek.	○
Etikettendrucker mit Schnell-Folienlöser (150 mm/s)	○
USB-Ports	2
RJ45 Netzwerk-Platine	1

Enthalten ● Verfügbar ○