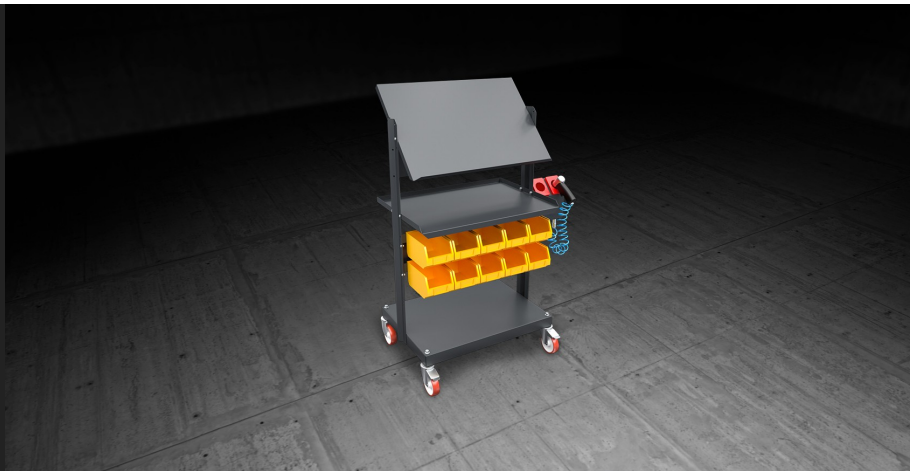




FOCUS C4

Professionelle
Transportwagen

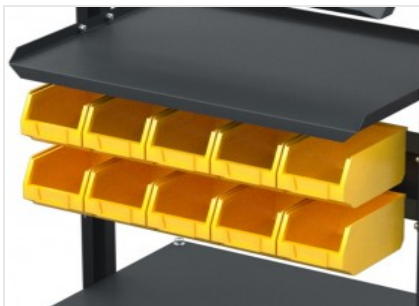


Beschlagswagen für Kleinteile und Werkzeuge, gedacht für die Montagestationen.



Ablagetisch mit Stehpult

Die geneigte Tischplatte ist mit einem schrägen Stehpult zum Ablegen von Arbeitslisten ausgestattet.



Auffangkästen

Eine Reihe von praktischen Behältern ermöglicht eine einfache und geordnete Aufbewahrung von Kleinteilen und ein leichtes Auffinden der Gegenstände.



Pneumatikanlage

Ein Schnellanschlussshahn sorgt für eine einfache Druckluftzufuhr.



Lenkrollen

4 Lenkrollen mit Bremse sorgen für hervorragende Mobilität und einfache Beweglichkeit des Gegenstandes. Mit den Bremsen können die Einheiten in der Nähe der einzelnen Arbeitsbereiche blockiert werden.

**FOCUS C4 / PROFESSIONELLE TRANSPORTWAGEN****TECHNISCHE DATEN**

Pult / Ablagefläche für Werkzeug und Zubehör	●
Modul-Struktur	●
Werkzeugaufnahmen für Bohrer und pneumatische Schrauber	2
Kleinteilekasten	10
Druckluftanlage mit 2 Schnellkupplungshähnen und 2 Spiralschläuchen mit 10 m und mit Anschlüssen für pneumatische Werkzeuge	●
4 Lenkrollen, davon 2 feststellbar (mm)	Ø = 100
Länge (mm)	600
Breite (mm)	1.050
Höhe (mm)	1.500
Max. Tragkraft (kg)	430
Gewicht (kg)	46

Enthalten ● Verfügbar ○