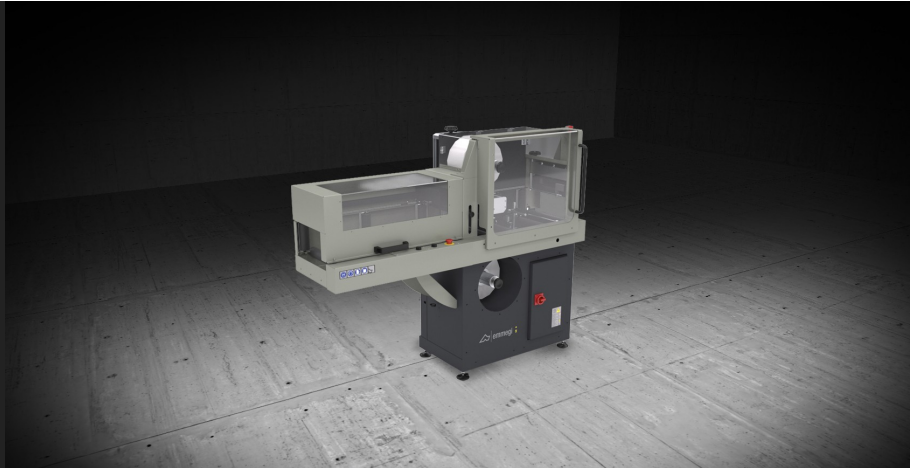




Dual Skin

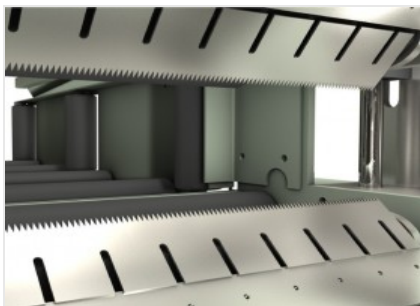
Equipos de apoyo



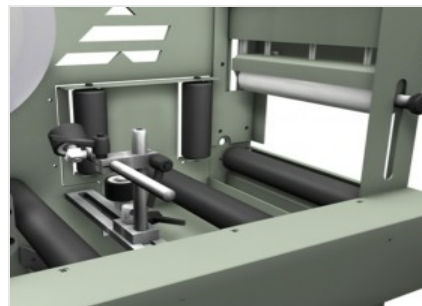
Máquina para la aplicación de una película de protección en los perfiles de aluminio. El perfil avanza automáticamente por medio de rodillos motorizados. Unos rodillos prensores hacen que se adhiera perfectamente la película al perfil. Un juego opcional adicional permite aplicar la película simultáneamente también a una tercera superficie.

**Mesa de rodillos de soporte de perfil**

Permite un correcto posicionamiento en la máquina y un seguro apoyo del perfil en la zona de mecanizado. Los rodillos de deslizamiento son motorizados y facilitan las operaciones de movimiento del perfil.

**Grupo de corte**

El grupo de corte soporta una hoja dentada que corta en modo automático el film al final del paso del perfil.

**Kit ruedas de guía orientables (Opcional)**

El kit de ruedas orientables, opcional y que se instala en la máquina previa solicitud, ha sido pensado para los perfiles que tienen superficies inclinadas o curvas, con el objetivo de hacer que el film adhiera perfectamente.

**Mesas de rodillos de carga y almacén de descarga (Opcional)**

La máquina se puede equipar, previa solicitud, con mesas de rodillos de carga adicionales para las piezas más largas y con un almacén de descarga de gran capacidad para la recogida de los perfiles con film ya colocado.

**Kit 3° cara (Opcional)**

El kit 3° cara, opcional y que se instala en la máquina previa solicitud, aplica el film también sobre una cara lateral.

**DUAL SKIN / EQUIPOS DE APOYO****ÁREA DE TRABAJO**

Ancho máx. que puede pelicularse (mm)	250
Altura máx. que puede pelicularse (mm)	120
Espesor mínimo que puede pelicularse (mm)	20
Largo mínimo del perfil (mm)	500
Diámetro máx bobina película (mm)	300
Espesor película (μ)	36 ÷ 80

CARACTERÍSTICAS

Corte automático del film al final de barra	●
Velocidad de avance de la pieza (m/min)	7,8 ÷ 15
Consumo aire (NI/ciclo)	2
Potencia instalada (kW)	0,55
Longitud (mm)	1.750
Ancho (mm)	690
Altura (mm)	1.450
Peso (kg)	275

OPCIONAL

Grupo aplicación film 3° cara	○
Kit ruedas de guía orientables	○
Mesa de rodillos de carga, dimensiones L x P x H (mm)	5.800 x 400 x 850
Mesa de rodillos con descarga automática de la barra, dimensiones L x P x H (mm)	6.100 x 1.600 x 850

Incluido ● Disponible ○