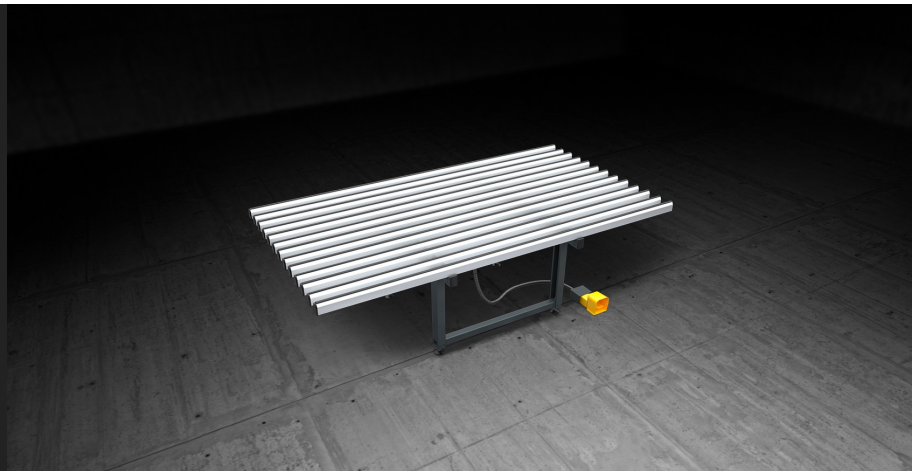
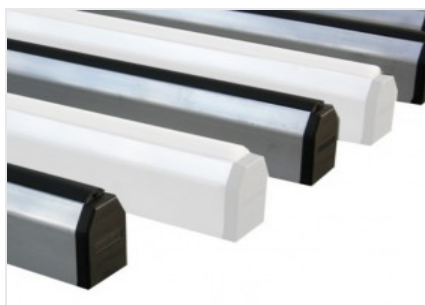
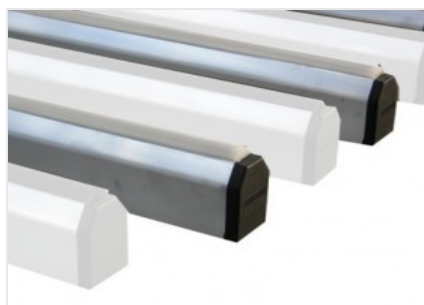


***FIT*****Bancos para el  
ensamblado manual**

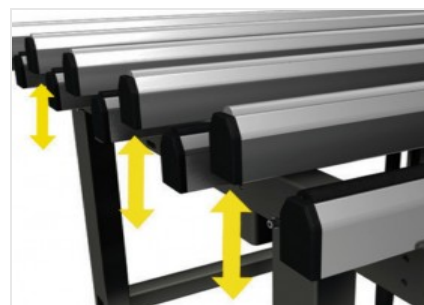
Banco de montaje de hojas y marcos. Banco horizontal con dos planos de apoyo, accionados neumáticamente, que se alternan: un plano de apoyo de PVC blando (para la fase de montaje) y un plano de apoyo de PVC rígido antifricción (para el desplazamiento). El banco puede regularse en altura (de 895 a 965 mm) y las patas poseen unos agujeros para su fijación al suelo.

**Superficie de PVC blando antideslizante**

Las superficies de trabajo están recubiertas con PVC blando antideslizante que garantiza un apoyo seguro en el posicionamiento del marco.

**Superficies de apoyo de PVC duro antifricción**

La superficie de apoyo de PVC duro antifricción garantiza un gran deslizamiento del marco, permitiendo facilidad de desplazamiento.

**Intercambio superficie neumático**

Un sistema de cilindros neumáticos realiza el intercambio neumático garantizando el ascenso de la superficie de apoyo de PVC duro respecto de la de apoyo de PVC blando.

**Patas ajustables**

Las patas ajustables en altura aseguran que la mesa de trabajo esté colocada a la altura deseada y perfectamente alineada con los demás productos de la Línea Dinámica. Además, pueden fijarse al suelo gracias a los orificios correspondientes.

**FIT / BANCOS PARA EL ENSAMBLADO MANUAL****CARACTERÍSTICAS**

Longitud (según el modelo) (mm)	1.400 ; 2.000 ; 2.500 ; 3.000
Ancho (mm)	1.600
Superficie de rodillos	<input type="radio"/>
Elevación neumática para vidrio	<input type="radio"/>
Consumo aire (NI/ciclo)	0,5
Capacidad máxima (kg)	240

**PESO (SEGÚN EL MODELO)**

FIT 1.600 X 1.400 mm (kg)	87
FIT 1.600 X 2.000 mm (kg)	96
FIT 1.600 X 2.500 mm (kg)	105
FIT 1.600 X 3.000 mm (kg)	115

Incluido ● Disponible ○