

***FIT T***

Bancos para el
ensamblado manual

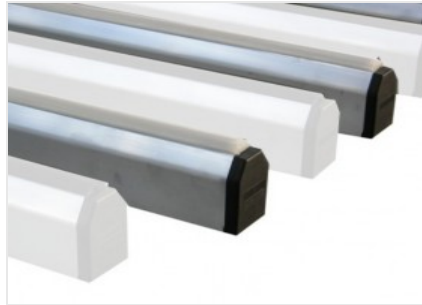


Banco de montaje de hojas y marcos. Banco basculante de 0° (horizontal) a 85° con dos planos de apoyo, accionados neumáticamente, que se alternan: un plano de apoyo de PVC blando (para la fase de montaje) y un plano de apoyo de PVC rígido antifricción (para el desplazamiento). La bancada de rodillos puede abatirse manualmente y regularse en altura (de 170 a 460 mm) independientemente de la altura del banco. El banco puede regularse en altura (de 895 a 965 mm) y las patas poseen unos agujeros para su fijación al suelo.



Superficie de trabajo abatible

La superficie de trabajo es basculante, con desplazamiento completamente neumático. La superficie de trabajo puede inclinarse desde 0°, posición horizontal, hasta 85°, mediante autorización a través del pedal.



Superficies de apoyo de PVC duro antifricción

La superficie de apoyo de PVC duro antifricción garantiza un gran deslizamiento del marco, permitiendo facilidad de desplazamiento.



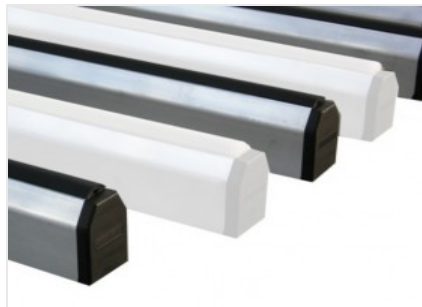
Intercambio superficie neumático

Un sistema de cilindros neumáticos realiza el intercambio neumático garantizando el ascenso de la superficie de apoyo de PVC duro respecto de la de apoyo de PVC blando.



Mesa de rodillos de deslizamiento de cerramiento

Una mesa de rodillos abatible de desplazamiento manual en 2 posiciones preestablecidas con bloqueo automático permite la traslación horizontal del marco, gracias a rodillos montados sobre vástago que garantizan un elevado deslizamiento y facilidad de movimiento.



Superficie de PVC blando antideslizante

Las superficies de trabajo están recubiertas con PVC blando antideslizante que garantiza un apoyo seguro en el posicionamiento del marco.



**CARACTERÍSTICAS**

Longitud (según el modelo) (mm)	1.400 ; 2.000
Ancho (mm)	1.600
Mesa de rodillos regulable en altura (mm)	170 ÷ 460
Superficie de trabajo regulable en altura (mm)	895 ÷ 965
Peso (kg)	135
Ancho mesa de rodillos (mm)	150
Capacidad máxima (kg)	120
Consumo aire (NI/ciclo)	25

Incluido ● Disponible ○