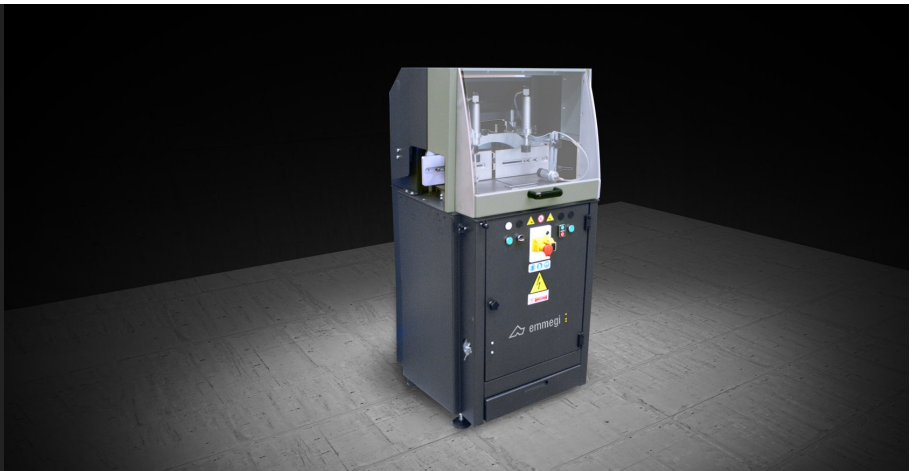


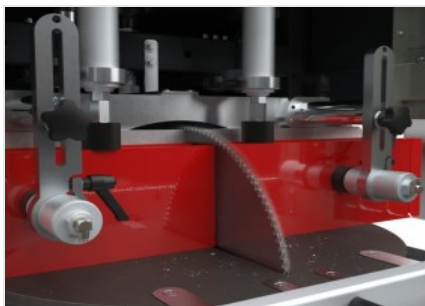


SCA Mini P 400

Tronzadoras monocabezal



Tronzadora monocabezal ascendente con lado de carga a la izquierda. Sirve para efectuar cortes en angulaciones de 15° (a la izquierda) a 15° (a la derecha) y en angulaciones intermedias. Se encuentra disponible con avance neumático del disco.



Zona de corte

La sólida superficie horizontal asociada a la referencia vertical permite un óptimo posicionamiento de la pieza que se debe cortar y garantiza una notable precisión de la sección cortada.



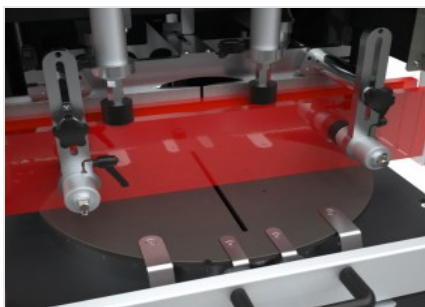
Control

La consola de mando permite usar la máquina de forma simple e intuitiva. La cómoda palanca con escala graduada permite la rápida ubicación angular de la hoja. Otro sistema de regulación permite, en cambio, intervenir en la presión de las mordazas y en la velocidad de salida de la hoja.



Cajón de recuperación de virutas

El práctico cajón para recuperar las virutas permite una eficaz recolección de los desechos de mecanizado para asegurar la limpieza de la máquina y del espacio de trabajo.



Mordazas

Gracias a las soluciones técnicas que se utilizan, los grupos de mordazas horizontales y verticales garantizan al mismo tiempo una extrema rigidez en el bloqueo de la pieza y un rápido reposicionamiento de las mismas. Particularidades que permiten el uso de esta máquina para producir cerramientos.





SCA MINI P 400 / TRONZADORAS MONOCABEZAL

DISCO

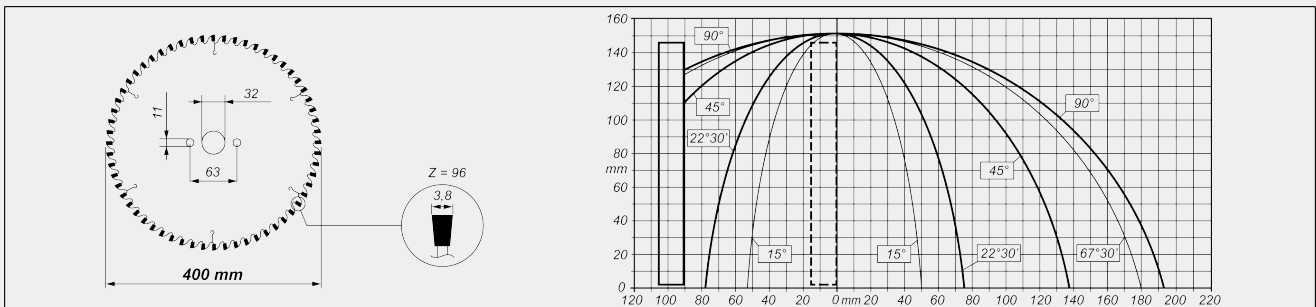
De metal duro (mm)

Ø = 400

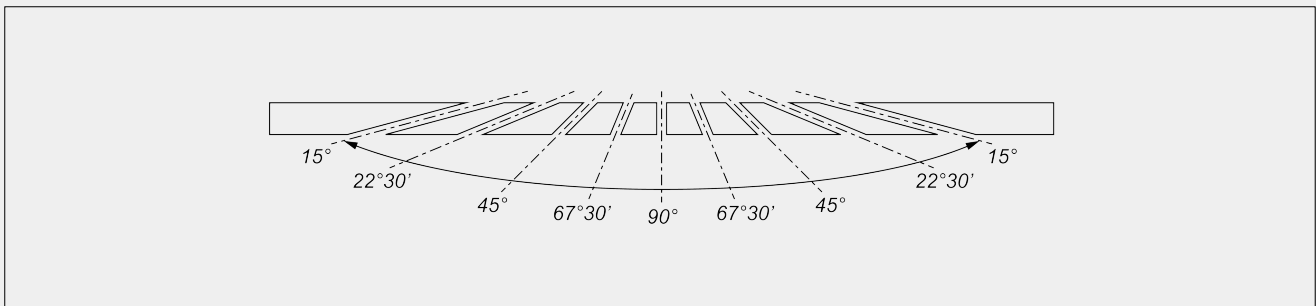
AVANCE DISCO

Neumático

DIAGRAMA DE CORTE



INCLINACIÓN CABEZAL DE CORTE



Regulación mecánica de los ángulos intermedios

PROTECCIÓN ZONA CORTE

Integral con mando manual

SISTEMA DE LUBRICACIÓN

Microneblía de emulsión de aceite

**BLOQUEO DE LA PIEZA**

Juego de mordazas neumáticas verticales	●
Mordazas horizontales adicionales opcionales	2

MOTOR

Trifásico (sin freno)	●
Potencia (kW)	1,5
rpm	2.800

Incluido ● Disponible ○