

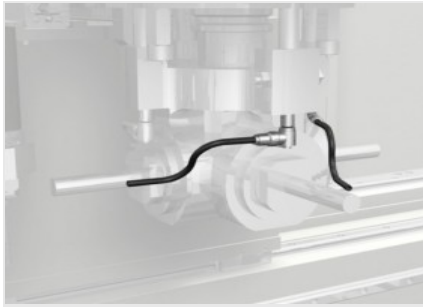


Phantomatic **T3 A**

Centres d'usinage CNC



Centre d'usinage CNC à 3 axes contrôlés, consacré à l'usinage de barres ou de pièces en aluminium, en PVC, en alliages légers en général et en acier jusqu'à 3 mm. Dispose d'un magasin d'outils à 4 places, avec la possibilité d'accueillir 2 unités angulaires et une fraise à disque, pour effectuer des usinages sur 5 faces de la pièce. Tous les axes à CNC sont absolus et ne demandent pas la mise à zéro lors du redémarrage de la machine. Dispose également d'un plan d'usinage mobile qui facilite l'opération de chargement/déchargement de la pièce et augmente considérablement la section usinable.



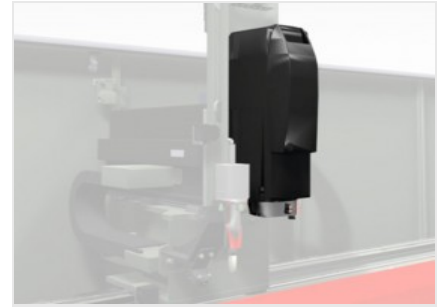
Lubrification des têtes

Une bride d'adaptation avec des raccords rapides est présente sur l'électrobroche pour accueillir le système de lubrification des agrégats angulaires, assurant ainsi une lubrification correcte des outils en cours d'usinage.



Interface opérateur

Dans sa nouvelle version, la commande à interface suspendue permet à l'opérateur de voir l'écran à partir de n'importe quelle position, grâce à la possibilité de le faire pivoter sur l'axe vertical. L'interface opérateur dispose d'un écran tactile 15" doté de toutes les connexions USB nécessaires pour se connecter par interface avec le PC et CN. De plus, elle dispose d'un pupitre de commande, d'une souris et d'un clavier et elle est prévue pour la connexion d'un lecteur code-barres et d'un pupitre de commande à distance. Elle est équipée d'une prise USB frontale pour l'échange des données.



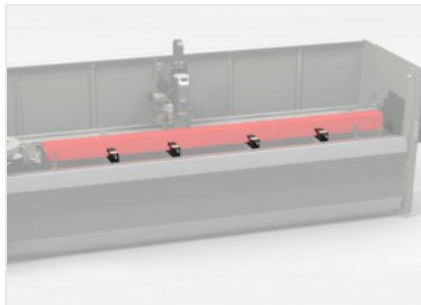
Électrobroche - T -

L'électrobroche de 5,5 Kw en S1, disponible sur demande dans la version avec une puissance de 7,5 kW en S1, à couple élevé, permet également d'exécuter des usinages lourds typiques du secteur industriel.



Magasin outils

Le nouveau magasin porte-outil, de forme circulaire, permet de réduire l'encombrement et de positionner en toute sécurité les grands extrudés sur la machine, ainsi que de changer d'outil très rapidement. La couverture en tôle de protection assure une protection maximale des cônes contre les copeaux et les chocs accidentels. Le magasin peut contenir jusqu'à 4 (8 sur demande) porte-outils avec les outils respectifs, que l'utilisateur peut configurer comme il le souhaite.



Étaux

Le logiciel de la machine, en fonction de la longueur de la pièce et des usinages à effectuer, est en mesure de déterminer en toute sécurité la hauteur de positionnement de chaque groupe d'étaux. Le positionneur automatique permet d'accrocher chaque groupe d'étaux et de le déplacer par le déplacement du chariot. Cette opération est effectuée avec une vitesse et une précision maximum, évitant ainsi des temps longs et les risques de collision et facilitant l'utilisation de la machine par des opérateurs moins expérimentés.



PC industriel d'interface homme-machine haute performance (Optionnel)

Le PC industriel haute performance améliore considérablement la puissance de calcul du système d'exploitation et la vitesse du logiciel d'application installé. Grâce à ce dispositif, il est possible de réduire les temps de configuration de la machine et de gérer les cycles les plus complexes sans ralentissement.





PHANTOMATIC T3 A / CENTRES D'USINAGE CNC

LAYOUT



Les dimensions d'encombrement peuvent varier en fonction de la configuration du produit.

COURSES DES AXES

AXE X (longitudinal) (mm)	4.300
AXE Z (vertical) (mm)	300
AXE Y (transversal) (mm)	270

ÉLECTROBROCHE

Puissance maximum en S1 (kW)	5,5
------------------------------	-----

MAGASIN OUTILS AUTOMATIQUE

Nombre maximum d'outils dans le magasin	4 standard ; 8 optional
---	-------------------------

FONCTIONS

Fonctionnement en mode pieces multiples (pouvant être active seulement en présence de deux butées de reference)	<input type="radio"/>
---	-----------------------

FACES USINABLES

Avec outil droit (face supérieure)	1
------------------------------------	---

CAPACITÉ D'USINAGE



CAPACITÉ D'USINAGE

1F = Usinage d'1 face

5F = Usinage de 5 faces



	A	B	C	D	X1	Y1	Z1	X2	Y2	Z2
PHANTOMATIC T3 A	60	130	232	50	4.000	210	258	3.760	140	230

Dimensions en mm

CAPACITÉ DE TARAUDAGE (avec Mâle Sur Aluminium Et Orifice Débouchant)

Avec compensateur M8

POSITIONNEMENT DU PROFILÉ

Butée gauche de référence de la pièce à actionnement pneumatique ●

SERRAGE DE LA PIÈCE

- Positionnement automatique des étaux au moyen de l'axe X ●
- Nombre standard d'étaux pneumatiques 4
- Nombre maximum d'étaux pneumatiques 6

Inclus ● Disponible ○