

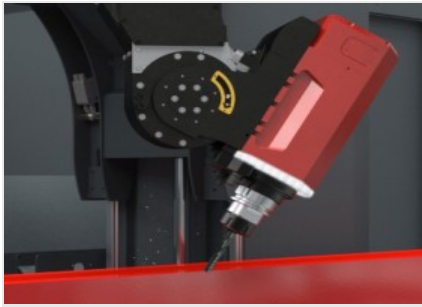


Comet R6 HP

Centri di lavoro CNC

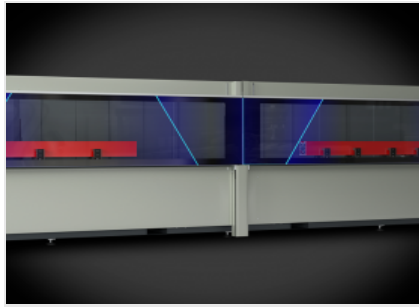


Centro di lavoro CNC a 5 assi controllati dedicato alla lavorazione di barre o pezzi in alluminio, PVC, leghe leggere in genere e acciaio. Ha due modalità di funzionamento: o un'area unica di lavoro per barre sino a 7 m di lunghezza o due aree di lavoro indipendenti in modalità pendolare. La macchina in versione HP dispone di 2 assi supplementari per il posizionamento delle morse e delle battute di riferimento che consentono il posizionamento morse in tempo mascherato durante il funzionamento in modalità pendolare. Il 4° e 5° asse consentono all'elettromandrino di ruotare a CN da -15° a $+90^{\circ}$ su asse orizzontale e da -360° a $+360^{\circ}$ su asse verticale in continuo, per eseguire lavorazioni sulla faccia superiore e su tutte le facce laterali del profilo. Dispone di un magazzino utensili a 12 posti, a bordo carro asse X, capace di ospitare anche una fresa a disco. Ha inoltre un piano di lavoro mobile che facilita l'operazione di carico/scarico pezzo e aumenta notevolmente la sezione lavorabile.



Elettrotesta 5 assi -R-

L'elettromandrino da 8,5 kW in S1 ad alta coppia consente di eseguire anche lavorazioni pesanti tipiche del settore industriale. Opzionalmente, per aumentare ulteriormente le prestazioni, è disponibile un elettromandrino da 11 kW con encoder per la maschiatura rigida. La rotazione dell'elettromandrino lungo gli assi B e C consente di effettuare le lavorazioni su 5 facce del profilo, senza doverlo riposizionare.



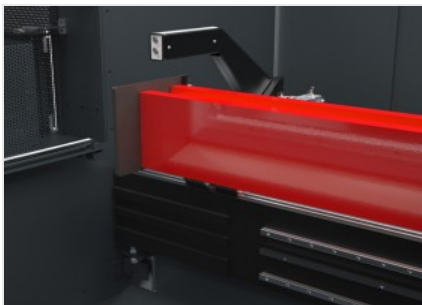
Modalità pendolare dinamica

L'innovativa modalità di lavoro, permette di ridurre al minimo i tempi di fermo macchina durante le fasi di carico e scarico dei pezzi da lavorare. Il sistema permette, nelle due distinte ed indipendenti aree di lavoro, di eseguire contemporaneamente da un lato il carico/scarico degli estrusi, dall'altro le lavorazioni di pezzi, aventi lunghezze e/o codici diversi.



Versione HP

Comet ha due modalità di funzionamento: un'area unica di lavoro, per barre sino a 7 m di lunghezza o due aree di lavoro indipendenti, in modalità pendolare. La macchina in versione HP dispone di 2 assi supplementari per il posizionamento delle morse e delle battute di riferimento che consentono il posizionamento morse in tempo mascherato durante il funzionamento in modalità pendolare.



Posizionatore morse

Il posizionamento dei gruppi morsa è affidato a due assi, H e P, a controllo numerico, paralleli all'asse X e con battuta di riferimento a bordo. Questa soluzione consente di posizionare le battute lungo tutta la lunghezza della macchina, permettendo lavorazioni in modalità multi-pezzo con un profilo per ogni coppia di morse. Inoltre il posizionamento delle morse avviene indipendentemente dalla condizione operativa del mandrino (asse X).



Interfaccia operatore

La possibilità di ruotare il monitor sull'asse verticale consente all'operatore di vedere il video da qualsiasi posizione. L'interfaccia operatore prevede un display 24" touchscreen in formato 16:9, portrait mode, dotato delle connessioni USB necessarie per interfacciarsi a distanza con PC e CNC. Dispone inoltre di pulsantiera, mouse, e della predisposizione per la connessione di lettore barcode e della pulsantiera remota.



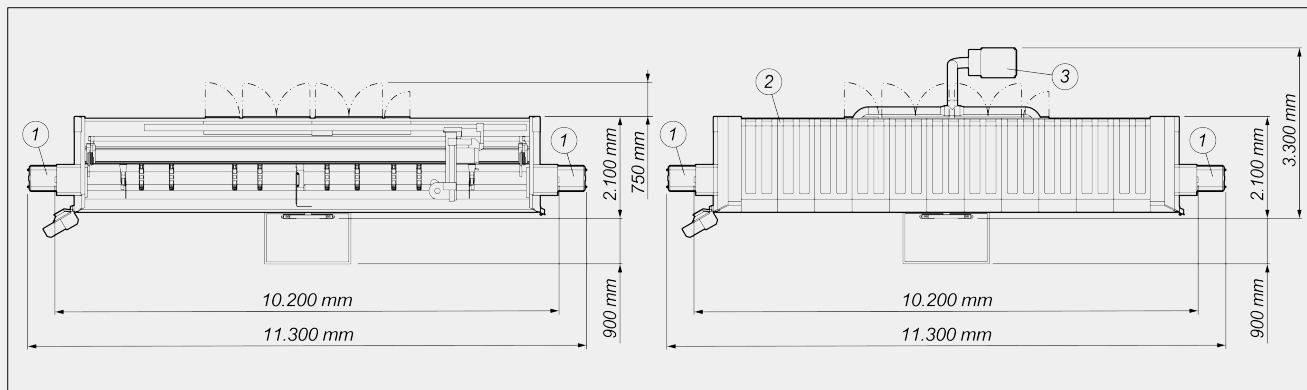
Magazzino utensili

Il magazzino portautensili, integrato sull'asse X, posto inferiormente ed in posizione arretrata rispetto all'elettromandrino, consente una drastica riduzione delle tempistiche per l'operazione di cambio utensile. Questa funzione è particolarmente utile nelle lavorazioni in testa e coda dell'estruso, consentendo di evitare la corsa per il raggiungimento del magazzino, in quanto lo stesso si muove solidalmente all'elettromandrino, nei relativi posizionamenti.



COMET R6 HP / CENTRI DI LAVORO CNC

LAYOUT



Altezza macchina (massima estensione asse Z) (mm) 2.590

Altezza macchina con copertura superiore (mm) 2.710

- 1. Nastro evacuazione trucioli e cassetteria raccogli trucioli (opzionale)
- 2. Copertura (opzionale)
- 3. Impianto di aspirazione fumi (opzionale)

Le dimensioni di ingombro possono variare in base alla configurazione del prodotto.

CORSE ASSI

ASSE X (longitudinale) (mm)	7.660
ASSE Y (trasversale) (mm)	1.000
ASSE Z (verticale) (mm)	450
ASSE B (rotazione su asse orizzontale elettromandrino)	-15° ÷ +90°
ASSE C (rotazione su asse verticale elettromandrino)	-360° ÷ +360°

ELETTROMANDRINO

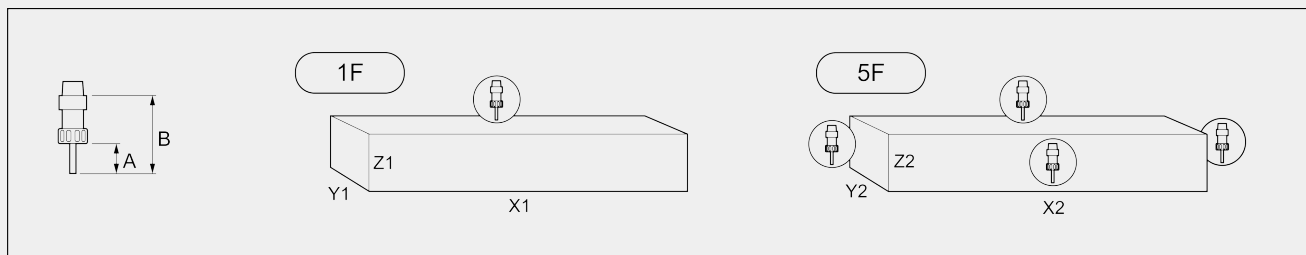
Potenza massima in S1 (kW)	8,5
Potenza massima in S6 (60%) (kW)	10
Velocità massima (giri/min)	24.000
Cono attacco utensile	HSK - 63F
Aggancio portautensile automatico	●
Raffreddamento con scambiatore di calore	●
Elettromandrino pilotato su 5 assi con possibilità di interpolazione simultanea	●



CAMPO DI LAVORO

1F = Lavorazione di 1 faccia

5F = Lavorazione di 5 facce



COMET R6 HP		A	B	X1	Y1	Z1	X2	Y2	Z2
monopezzo		60	130	7.070	300	250	6.785	250	250
pendolare asimmetrico	sx	60	130	3.315	300	250	3.030	250	250
pendolare asimmetrico	dx	60	130	2.660	300	250	2.470	250	250
pendolare simmetrico	sx	60	130	3.035	300	250	2.750	250	250
pendolare simmetrico	dx	60	130	2.940	300	250	2.750	250	250

Dimensioni in mm

CAPACITÀ DI MASCHIATURA (con Maschio Su Alluminio E Foro Passante)

Con compensatore	M8
Rigida (opzionale)	M10

BLOCCAGGIO PEZZO

Numero standard morse pneumatiche	8
Numero massimo morse pneumatiche	12
Posizionamento automatico morse e battute riferimento pezzo tramite assi indipendenti H e P	●
Numero massimo morse per zona	6

**MAGAZZINO UTENSILI AUTOMATICO A BORDO CARRO**

Numero massimo utensili magazzino	12
Diametro massimo lama inseribile a magazzino (mm)	Ø = 250

FUNZIONALITÀ

Funzionamento multipezzo	<input checked="" type="radio"/>
Lavorazione oltremisura, fino al doppio della massima lunghezza nominale in X	<input type="radio"/>
Funzionamento pendolare dinamico	<input checked="" type="radio"/>
Lavorazione in multistep base - fino a 5 passi	<input checked="" type="radio"/>
Lavorazione multipezzo in Y	<input type="radio"/>
Gestione automatica lavorazione in multistep	<input type="radio"/>
Rotazione pezzo per lavorazione su 4 facce	<input type="radio"/>

Incluso disponibile