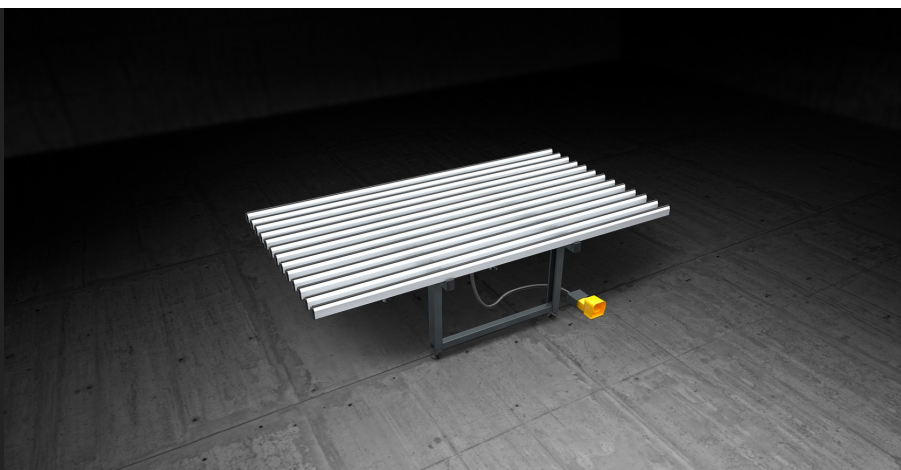
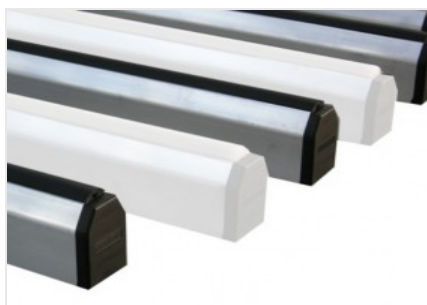
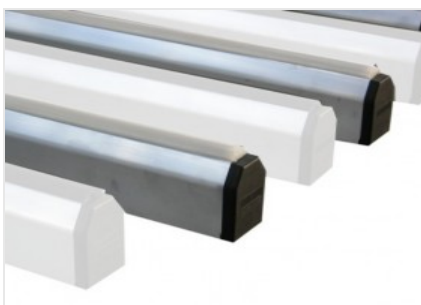


***FIT*****Banchi assemblaggio
manuale**

Banco per l'assemblaggio di ante e telai. Banco orizzontale con scambio pneumatico fra il piano di appoggio in PVC morbido (per la fase di assemblaggio) e il piano di appoggio in PVC duro antifrizione (per la fase di movimentazione). Il piano di lavoro è regolabile in altezza da 895 a 965 mm e i piedini sono provvisti di fori per il fissaggio in terra.

**Piano in PVC morbido antiscivolo**

Le superfici di lavoro sono ricoperte in PVC morbido antiscivolo, che garantisce un sicuro appoggio nel posizionamento della cornice.

**Piani di appoggio in PVC duro antifrizione**

Il piano d'appoggio in PVC duro antifrizione assicura grande scorrevolezza della cornice consentendo facilità di movimentazione.

**Scambio piano pneumatico**

Un sistema di cilindri pneumatici opera lo scambio pneumatico assicurando la salita del piano di appoggio in PVC duro rispetto a quello d'appoggio in PVC morbido.

**Piedini regolabili**

Piedini regolabili in altezza assicurano il corretto raggiungimento dell'altezza desiderata del piano di lavoro ed il perfetto allineamento con gli altri prodotti della Linea Dinamica. Consentono inoltre il fissaggio a terra mediante appositi fori.

**CARATTERISTICHE**

Lunghezza (secondo modello) (mm)	1.400 ; 2.000 ; 2.500 ; 3.000
Larghezza (mm)	1.600
Piano a rulli	<input type="radio"/>
Sollevamento pneumatico per vetro	<input type="radio"/>
Consumo aria (NI/ciclo)	0,5
Portata massima (kg)	240

PESO (SECONDO MODELLO)

FIT 1.600 X 1.400 mm (kg)	87
FIT 1.600 X 2.000 mm (kg)	96
FIT 1.600 X 2.500 mm (kg)	105
FIT 1.600 X 3.000 mm (kg)	115

Incluso ☒ disponibile ☐