

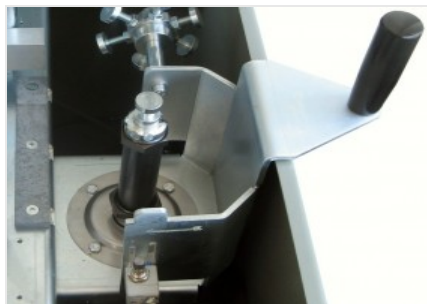


Lilliput 290 M

Intestatrici professionali



Intestatrice orizzontale ad avanzamento manuale. Fresatura in squadra a 90°. Cambio rapido del gruppo frese con comando a leva. Piano di lavoro antigraffio. Protezione integrale zona lavoro.



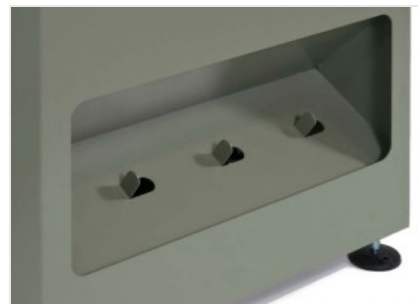
Cambio rapido

Il cambio del gruppo frese avviene manualmente ed in maniera rapida mediante leva.



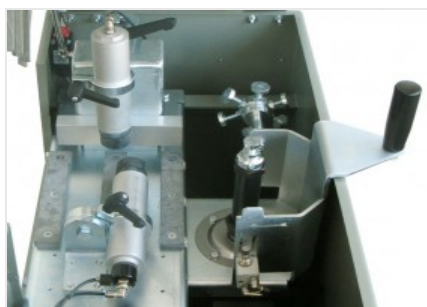
Battuta a revolver

La battuta manuale a revolver a 6 posizioni consente il settaggio di 6 misurazioni differenti, permettendo il posizionamento rapido del pezzo per ridurre i tempi sul ciclo di lavoro. La battuta a revolver è regolabile manualmente anche in altezza.



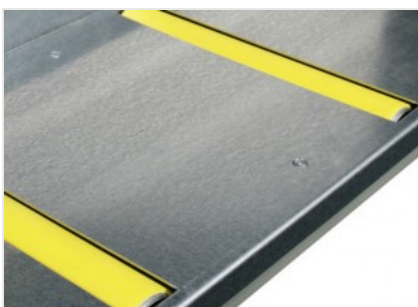
Magazzino utensili

Nel basamento macchina è stato ricavato il magazzino utensili, per l'alloggiamento dei gruppi fresa, in posizioni ordinate e preservandone l'integrità. La posizione laterale rende facilmente accessibile il prelievo.



Morse

La macchina dispone di una morsa orizzontale e di una morsa verticale, a comando pneumatico e regolabili manualmente, che assicurano il corretto bloccaggio del profilo.



Rulliera supporto profilo (Opzionale)

Consente un corretto posizionamento in macchina e sicuro appoggio del profilo nella zona di lavorazione. I rulli di scorrimento consentono di agevolare le operazioni di movimentazione del profilo.



**LILLIPUT 290 M / INTESTATRICI PROFESSIONALI****CARATTERISTICHE**

Motore autofrenante (kW)	1,1
Velocità utensile (giri/min)	2.800
Corsa (mm)	290
Capacità morse (mm)	190 x 110
Morsa orizzontale e verticale pneumatica, corsa (mm)	8
Battuta di profondità revolver a 6 posizioni	●
Cannotto porta-frese (mm)	Ø = 27 / 32 x 135
Fresa max (mm)	Ø = 140
Sistema di lubrificazione micronebbia ad acqua con emulsione d'olio	●
Basamento con magazzino porta-gruppi frese ed evaquazione trucioli convogliata	●

Incluso ● disponibile ○