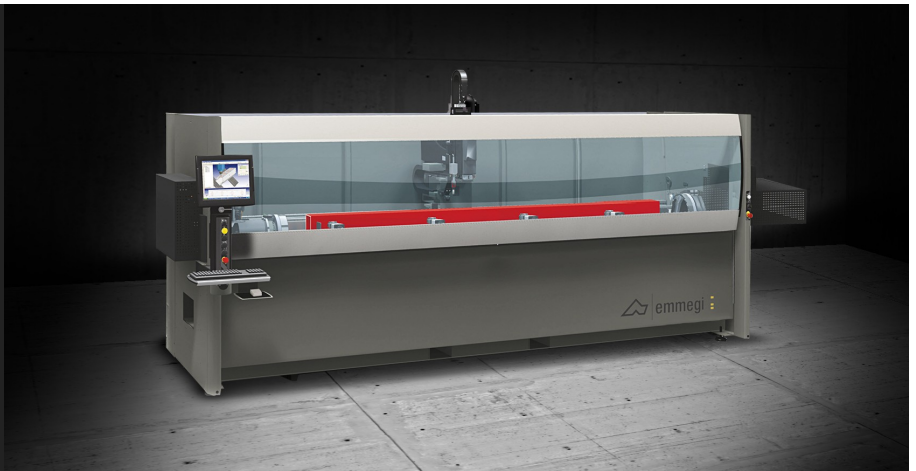




Phantomatic T3 Star

Centri di lavoro CNC



Centro di lavoro CNC a 4 assi controllati, dedicato alla lavorazione di barre o pezzi in alluminio, PVC, leghe leggere in genere e acciaio sino a 3 mm. Gruppi morsa a posizionamento automatico. Dispone di magazzino utensili a 4 posti o a 8 posti (opzionale), con possibilità di ospitare 2 unità angolari e una fresa a disco, per eseguire lavorazioni su 5 facce del pezzo. La presenza del piano di lavoro rotante (asse CN) consente di lavorare in qualsiasi angolazione da - 90° a + 90° e sulle due testate con unità angolare a doppia uscita, con tavola a 0°. Tutti gli assi CNC sono assoluti e non richiedono l'azzeramento al riavvio della macchina.

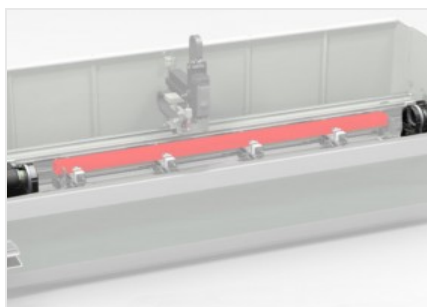


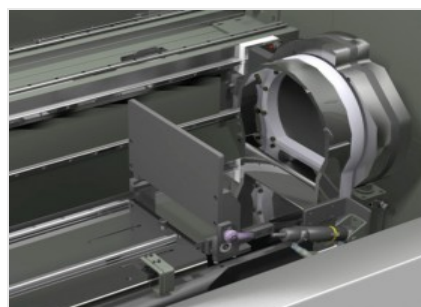
Tavola basculante

Tavola basculante a controllo numerico in grado di eseguire la rotazione da - 90° a + 90° incluse le angolazioni intermedie. Tale soluzione permette di eseguire lavorazioni su profili in acciaio, alluminio e PVC, con la massima velocità e precisione, senza ricorrere alla rotazione manuale del pezzo o all'uso di aggregati angolari, sfruttando in ogni condizione di lavoro la potenza dell'elettromandrino.



Interfaccia operatore

La nuova versione del controllo, con interfaccia pensile, consente all'operatore di vedere il video da qualsiasi posizione, grazie alla possibilità di ruotare il monitor sull'asse verticale. L'interfaccia operatore dispone di display 15" touchscreen dotato di tutte le connessioni USB necessarie per interfacciarsi a distanza con PC e CN. Dispone inoltre di pulsantiera, mouse e tastiera, oltre alla predisposizione per la connessione di lettore barcode e pulsantiera remota. È dotato di una presa USB frontale per lo scambio dei dati.



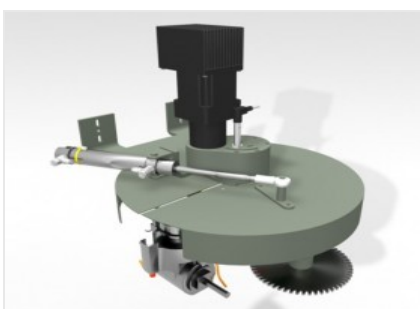
Battute pneumatiche

Nella macchina sono presenti robuste battute che asservono al riferimento barra, poste una sul lato destro ed una sul lato sinistro. Ogni battuta, azionata mediante un cilindro pneumatico, è di tipo a scomparsa e viene selezionata automaticamente, in funzione delle lavorazioni da eseguire, da software macchina.



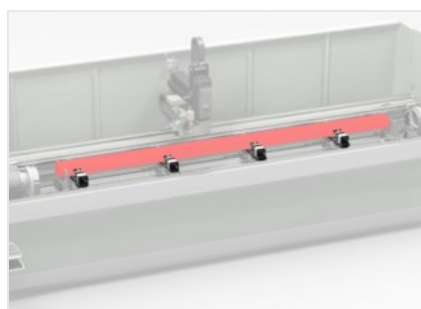
Elettromandrino - T -

L'elettromandrino da 5,5 kW in S1, disponibile a richiesta nella versione con potenza di 7,5 kW in S1, ad alta coppia consente di eseguire anche lavorazioni pesanti tipiche del settore industriale.



Magazzino utensili

Il nuovo magazzino portautensili, di forma circolare, consente di ridurre l'ingombro e assicurare il posizionamento in macchina di estrusi di grandi dimensioni ed inoltre di eseguire il cambio dell'utensile in maniera molto rapida. La copertura di protezione in lamiera garantisce la massima protezione dei coni sia da trucioli sia da urti accidentali. Il magazzino è in grado di contenere fino a 4 (8 a richiesta) portautensili con rispettivi utensili, configurabili a discrezione dell'operatore.



Morse

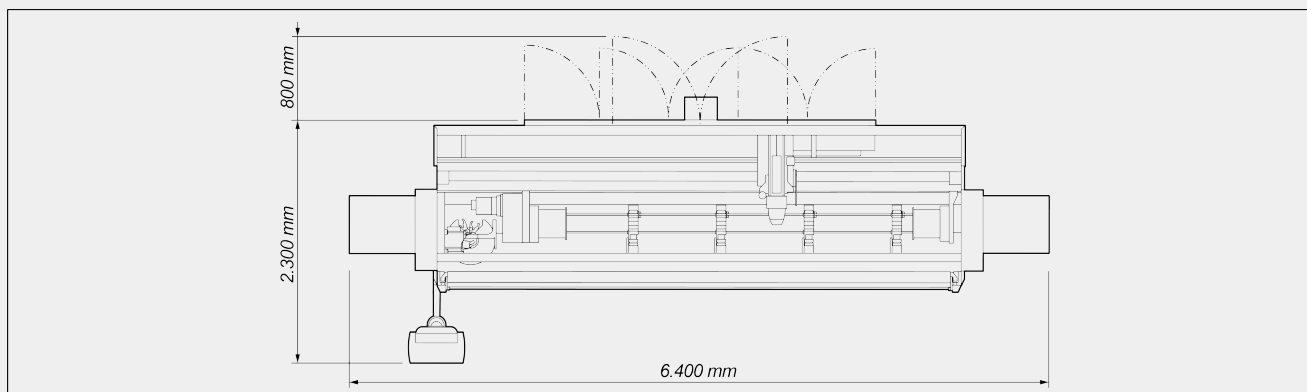
Il sistema di morse è a posizionamento automatico tramite asse X. Questo consente di posizionare ogni gruppo morso con estrema facilità, andando così a bloccare il profilo. L'indicazione della posizione e la verifica del corretto posizionamento morse viene gestito a CN, visualizzando direttamente le informazioni sullo schermo del controllo.





PHANTOMATIC T3 STAR / CENTRI DI LAVORO CNC

LAYOUT



Le dimensioni di ingombro possono variare in base alla configurazione del prodotto.

CORSE ASSI

ASSE X (longitudinale) (mm)	4.300
ASSE Y (trasversale) (mm)	270
ASSE Z (verticale) (mm)	300
ASSE A (rotazione automatica pezzo)	-90° ÷ +90°

ELETTROMANDRINO

Potenza massima in S1 (kW)	5,5
Potenza massima in S1 (kW) (opzionale)	7,5
Velocità massima (giri/min)	20.000
Cono attacco utensile	HSK - 63F

MAGAZZINO UTENSILI AUTOMATICO

Numero massimo utensili magazzino	4 standard ; 8 optional
Numero unità angolari inseribili a magazzino	2
Diametro massimo lama inseribile a magazzino (mm)	Ø = 180



FUNZIONALITÀ

Funzionamento multiprezzo (attivabile solo in presenza di due battute di riferimento)	<input type="radio"/>
Lavorazione oltremisura, fino al doppio della massima lunghezza nominale in X (attivabile solo in presenza di due battute di riferimento)	<input type="radio"/>
Lavorazione in multistep base - fino a 5 passi	<input checked="" type="radio"/>
Gestione automatica lavorazione in multistep	<input type="radio"/>
Lavorazione multiprezzo in Y	<input type="radio"/>
Rotazione pezzo per lavorazione su 4 facce	<input type="radio"/>

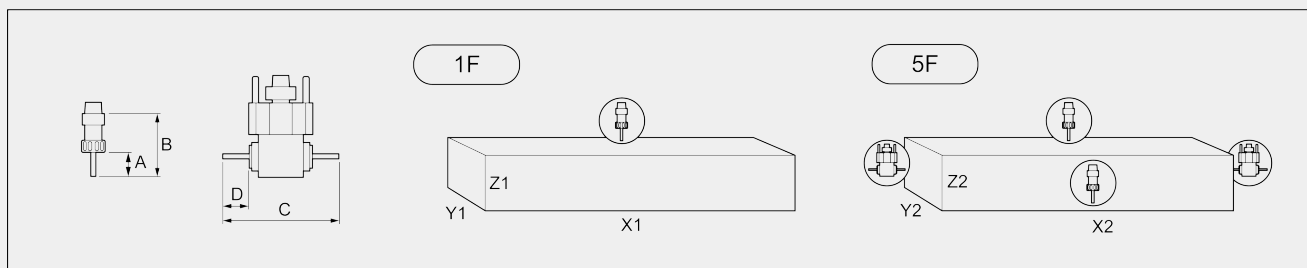
FACCE LAVORABILI

Con utensile diretto (faccia superiore e facce laterali)	3
Con unità angolare (facce laterali e testate)	2 + 2
Con utensile lama (faccia superiore, facce laterali e testate)	1 + 2 + 2

CAMPO DI LAVORO

1F = Lavorazione di 1 faccia

5F = Lavorazione di 5 facce



PHANTOMATIC T3 STAR	A	B	C	D	X1	Y1	Z1	X2	Y2	Z2
profilo entro campo lavoro standard	60	130	232	50	3.250	210	215	3.150	210	160
profilo passante (max. larghezza)	60	130	232	50	3.250	200	80	3.150	200	80
profilo passante (max. altezza)	60	130	232	50	3.250	140	120	3.150	140	120

Dimensioni in mm

**CAPACITÀ DI MASCHIATURA (con Maschio Su Alluminio E Foro Passante)**

Con compensatore	M8
Rigida (optional, solo con elettromandrino da 7,5 kW)	M10

POSIZIONAMENTO PROFILO

Battuta SX riferimento pezzo a movimento pneumatico	<input checked="" type="radio"/>
Battuta DX riferimento pezzo a movimento pneumatico	<input type="radio"/>

BLOCCAGGIO PEZZO

Numero standard morse pneumatiche	4
Numero massimo morse pneumatiche	4
Posizionamento morse automatico tramite asse X	<input checked="" type="radio"/>

SICUREZZE E PROTEZIONI

Cabina di protezione integrale macchina	<input checked="" type="radio"/>
Tunnel laterali	<input type="radio"/>
Copertura e illuminazione interna della cabina	<input type="radio"/>
Impianto di aspirazione fumi	<input type="radio"/>

Incluso disponibile