

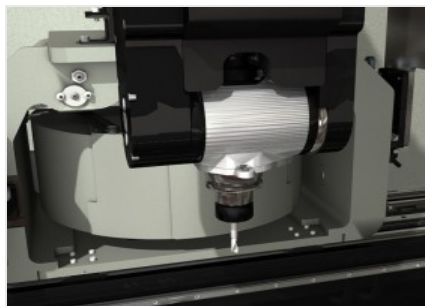


Phantomatic X6

Centri di lavoro CNC



Centro di lavoro CNC a 4 assi controllati, dedicato alla lavorazione di barre o pezzi in alluminio, PVC, leghe leggere in genere e acciaio sino a 2 mm. Gruppi morsa a posizionamento automatico. Tutti i modelli possono lavorare in modalità monopezzo e multipezzo, con un'area unica di lavoro per barre sino a 7,7 m di lunghezza. I modelli PHANTOMATIC X6 e PHANTOMATIC X6 HP consentono di lavorare in modalità pendolare, con due aree di lavoro indipendenti. La versione PHANTOMATIC X6 HP, con 2 assi supplementari per il posizionamento delle morse e delle battute di riferimento consente il funzionamento in modalità pendolare dinamica, effettuando il posizionamento morse in tempo mascherato. Tutti gli assi CNC sono assoluti e non richiedono l'azzeramento al riavvio della macchina. Dispone di magazzino utensili a 8 posti, a bordo carro asse X, con possibilità di ospitare un'unità angolare e una fresa a disco, per eseguire lavorazioni su 5 facce del pezzo. Il 4° asse CN consente all'elettromandrino di ruotare da 0° a 180°, posizionandosi a qualsiasi angolo intermedio. La macchina può quindi eseguire lavorazioni sulla faccia superiore e su quelle laterali del profilo a qualsiasi inclinazione compresa nel range.



Elettrotesta 4 assi -X-

L'elettromandrino da 7 kW in S1 ad alta coppia, consente di eseguire lavorazioni pesanti. Il movimento dell'elettromandrino lungo l'asse A consente di effettuare le rotazioni da 0° a 180°, permettendo di lavorare il profilo su 3 facce, senza doverlo riposizionare.



Interfaccia operatore

La nuova versione del controllo, con interfaccia pensile, consente all'operatore di vedere il video da qualsiasi posizione, grazie alla possibilità di ruotare il monitor sull'asse verticale. L'interfaccia operatore dispone di display 15" touchscreen dotato di tutte le connessioni USB necessarie per interfacciarsi a distanza con PC e CN. Dispone inoltre di pulsantiera, mouse e tastiera, oltre alla predisposizione per la connessione di lettore barcode e pulsantiera remota. È dotato di una presa USB frontale per lo scambio dei dati.



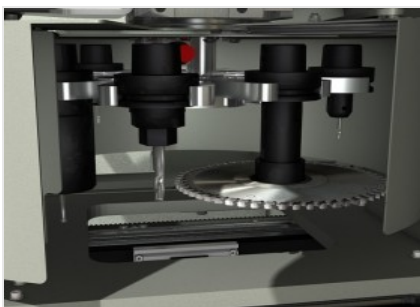
Morse

Il software della macchina, in funzione della lunghezza del pezzo e delle lavorazioni da eseguire, è in grado di determinare, in assoluta sicurezza, la quota di posizionamento di ogni gruppo morsa. Il posizionatore automatico, consente di agganciare ogni gruppo morsa e di spostarlo mediante la movimentazione del carro. Questa operazione avviene con la massima velocità e precisione, evitando tempi lunghi e rischi di collisione e rendendo la macchina facilmente utilizzabile anche da parte di operatori meno esperti.



Battute pneumatiche

Nella macchina sono presenti robuste battute che permettono il riferimento barra, poste una sul lato sinistro (standard) ed una sul lato destro (opzionale). Ogni battuta, azionata mediante un cilindro pneumatico, è di tipo a scomparsa e viene selezionata automaticamente, in funzione delle lavorazioni da eseguire, dal software macchina.



Magazzino utensili

Il magazzino portautensili è integrato sull'asse X, posto inferiormente ed in posizione arretrata rispetto all'elettromandrino, consente una drastica riduzione delle tempistiche per l'operazione di cambio dell'utensile. Questa funzione è particolarmente utile nelle lavorazioni in testa e coda dell'estruso, consentendo di evitare la corsa per il raggiungimento del magazzino, in quanto lo stesso si muove solidalmente all'elettromandrino, nei relativi posizionamenti.



Modalità pendolare

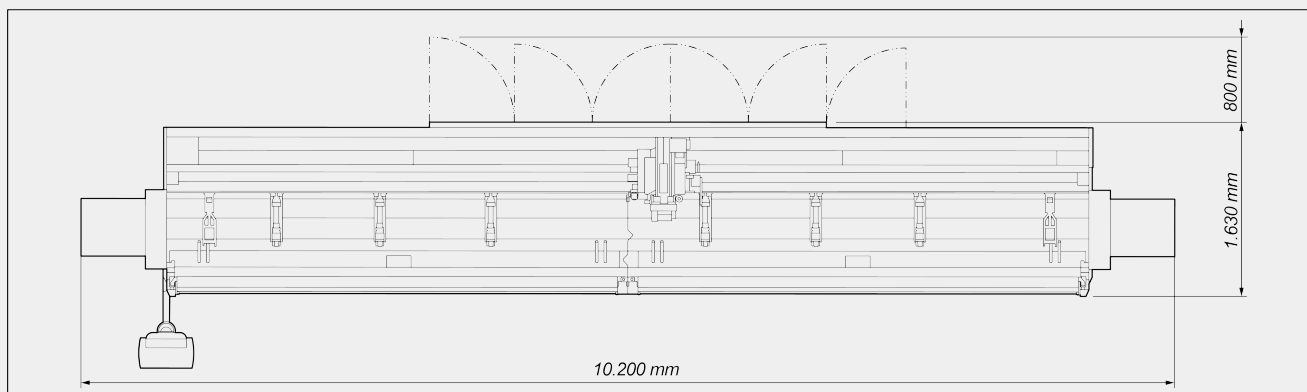
Innovativo sistema di lavoro, che permette di ridurre al minimo i tempi di fermo macchina, durante le fasi di carico e scarico dei pezzi da lavorare. Il sistema permette sia il carico che la conseguente lavorazione di pezzi, aventi lunghezze, codici e lavorazioni diverse, tra le due aree di lavoro. Tale soluzione rende la macchina molto vantaggiosa nel settore dei serramenti e nelle piccole commesse, dove è richiesta la lavorazione di piccoli lotti di pezzi diversi tra loro.





PHANTOMATIC X6 / CENTRI DI LAVORO CNC

LAYOUT



Le dimensioni di ingombro possono variare in base alla configurazione del prodotto.

CORSE ASSI

ASSE X (longitudinale) (mm)	7.700
ASSE Y (trasversale) (mm)	270
ASSE Z (verticale) (mm)	420
ASSE A (rotazione elettromandrino)	0° ÷ 180°
ASSE H (posizionam. morse) (PHANTOMATIC X6 HP) (mm)	3.300
ASSE P (posizionam. morse) (PHANTOMATIC X6 HP) (mm)	3.300

ELETTROMANDRINO

Potenza massima in S1 (kW)	7
Velocità massima (giri/min)	16.500
Cono attacco utensile	HSK - 50F
Aggancio portautensile automatico	●
Raffreddamento con scambiatore di calore	●

MAGAZZINO UTENSILI AUTOMATICO A BORDO CARRO

Numero massimo utensili magazzino	8
Numero massimo unità angolari inseribili nel magazzino utensili	1
Diametro massimo lama inseribile a magazzino (mm)	Ø = 180



FUNZIONALITÀ

Funzionamento multipezzo (PHANTOMATIC X6 M)	●
Funzionamento pendolare (PHANTOMATIC X6)	●
Funzionamento pendolare dinamico (PHANTOMATIC X6 HP)	●
Lavorazione oltremisura, fino al doppio della massima lunghezza nominale in X	○
Lavorazione in multistep base - fino a 5 passi	●
Lavorazione multipezzo in Y	○
Gestione automatica lavorazione in multistep (solo versioni pendolari)	○
Rotazione pezzo per lavorazione su 4 facce	○

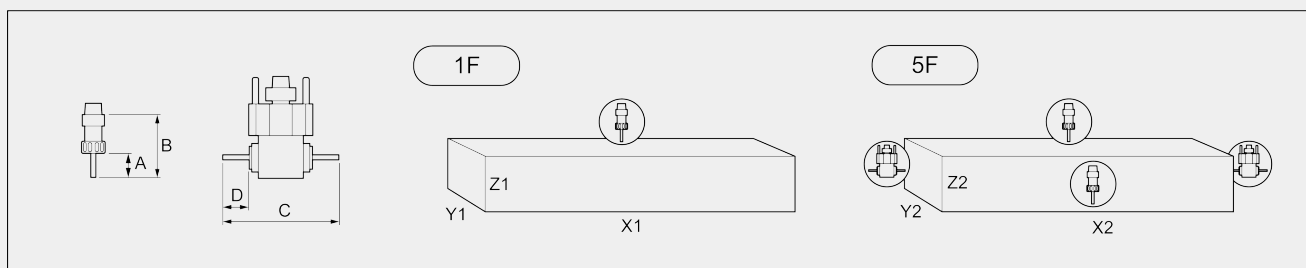
FACCE LAVORABILI

Con utensile diretto (faccia superiore e facce laterali)	3
Con unità angolare (testate)	2
Con utensile lama (faccia superiore, facce laterali e testate)	1 + 2 + 2

CAMPO DI LAVORO

1F = Lavorazione di 1 faccia

5F = Lavorazione di 5 facce



		A	B	C	D	X1	Y1	Z1	X2	Y2	Z2
PHANTOMATIC X6 M	mono pezzo	45	102	232	45,5	7.700	210	250	7.460	180	250
PHANTOMATIC X6	mono pezzo	45	102	232	45,5	7.700	210	250	7.460	180	250
	pendolare	45	102	232	45,5	3.220	210	250	2.980	180	250
PHANTOMATIC X6 HP	mono pezzo	45	102	232	45,5	7.320	210	250	7.080	180	250
	pendolare	45	102	232	45,5	3.000	210	250	2.760	180	250

Dimensioni in mm

CAPACITÀ DI MASCHIATURA (con Maschio Su Alluminio E Foro Passante)

Con compensatore	M8
Rigida (opzionale)	M10

POSIZIONAMENTO PROFILO

Battute riferimento pezzo a movimento pneumatico	2
--	---

**POSIZIONAMENTO PROFILO**

Battute a posizionamento automatico tramite assi indipendenti H e P (PHANTOMATIC X6 HP)	2
---	---

BLOCCAGGIO PEZZO

Numero standard morse pneumatiche (PHANTOMATIC X6 M - PHANTOMATIC X6)	6
Numero standard morse pneumatiche (PHANTOMATIC X6 HP)	8
Numero massimo morse pneumatiche (PHANTOMATIC X6 M)	8
Numero massimo morse pneumatiche (PHANTOMATIC X6 - PHANTOMATIC X6 HP)	12

SICUREZZE E PROTEZIONI

Cabina di protezione integrale macchina	<input checked="" type="radio"/>
Tunnel laterali	<input type="radio"/>

Incluso ● disponibile ○