



Comet X6

Bewerkingscentra



CNC-bewerkingscentrum met 4 aangestuurde assen voor de bewerking van staven of stukken aluminium, PCV, lichtmetalen in het algemeen en staal tot 2 mm. De machine kan werken in één- en meerdelige modus, met één enkel werkgebied voor staven tot 7 m lang. Met het model COMET X6 kan in dubbele modus worden gewerkt, met twee onafhankelijke werkgebieden. De machine is voorzien van een gereedschapsmagazijn met 10 plaatsen, op de X-as slede, met de mogelijkheid om er een hoekbewerkingsapparaat en een freesblad in onder te brengen, voor bewerking op de 5 vlakken van het werkstuk. De 4e CN-as zorgt ervoor dat de elektrospil van 0° tot 180° draait, zodat deze zich in elke willekeurige tussenliggende hoek kan positioneren. De machine kan dus bewerkingen uitvoeren op het bovenvlak en de zijvlakken van het profiel onder elke hoek binnen het bereik. Beschikt ook over een mobiele werktafel die het laden/lossen van werkstukken vergemakkelijkt en het bewerkbare gedeelte aanzienlijk vergroot.



Vermogen en flexibiliteit van de elektrospindel

De 7 kW elektrospindel in S1 met hoog koppel maakt zware bewerkingen mogelijk. Zijn beweging langs de A-as maakt een rotatie van 0° tot 180° mogelijk, waardoor het mogelijk is het profiel op 3 vlakken te bewerken, zonder hem te moeten herpositioneren.



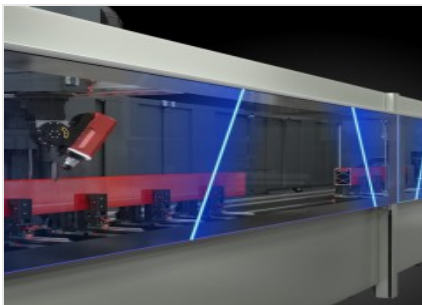
Bedieningsinterface

Dankzij de mogelijkheid om de monitor om de verticale as te draaien kan de bediener de video vanuit elke positie bekijken. De bedieningsinterface is voorzien van een 24" touchscreen display in 16:9 formaat, portretstand, uitgerust met USB-aansluitingen om op afstand te kunnen interfacen met PC en CNC. Hij is ook uitgerust met een drukknoppaneel, een muis, en de mogelijkheid om een barcodelezer en een afstandsbedieningspaneel aan te sluiten



Pendelmodus

Dit is een innovatief werksysteem waarmee de machinestilstand tijdens het laden en lossen van de profieldelen tot een minimum wordt beperkt. Het systeem biedt de mogelijkheid om profieldelen van verschillende lengtes, codes en bewerkingen in de twee werkzones te laden en vervolgens te bewerken. Deze oplossing maakt de machine bijzonder aantrekkelijk voor de raamindustrie en voor kleine opdrachten, waar kleine partijen van verschillende onderdelen moeten worden bewerkt.



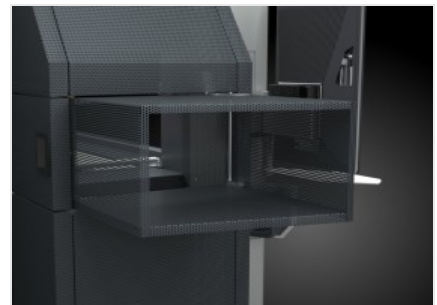
Glasbescherming

Veiligheid, perfectie, weerstand, duurzaamheid. Dit zijn de voordelen van de keuze van glas voor de bescherming van de nieuwe Comet-centra. Glas is ook gemakkelijk schoon te maken en minder gevoelig voor krassen en slijtage. De machine-uitsnijdingen zijn functioneel voor het signaleren van de machinestatus, dankzij een lichtgevende chromatische interface. Het hele vizier schuift naar beneden, zodat de werkstukken gemakkelijker geladen kunnen worden, en de uiteinden zijn voorzien van aluminium beschermplaatjes om zo nodig als steunvlak te dienen.



Gereedschapsmagazijn

Op de X-as is een gereedschapsmagazijn geïntegreerd, dat zich onderaan en achter de elektrospindel bevindt, dat ervoor zorgt dat er veel minder tijd nodig is om het gereedschap te verwisselen. Deze functie is zeer handig bijzonder nuttig bij het bewerken van de beide uiteindes van de extrusie, omdat er geen gang naar het magazijn nodig is, want het magazijn beweegt mee met de elektrospindel als deze in positie wordt gebracht.



Inschuifbare tunnel (Optioneel)

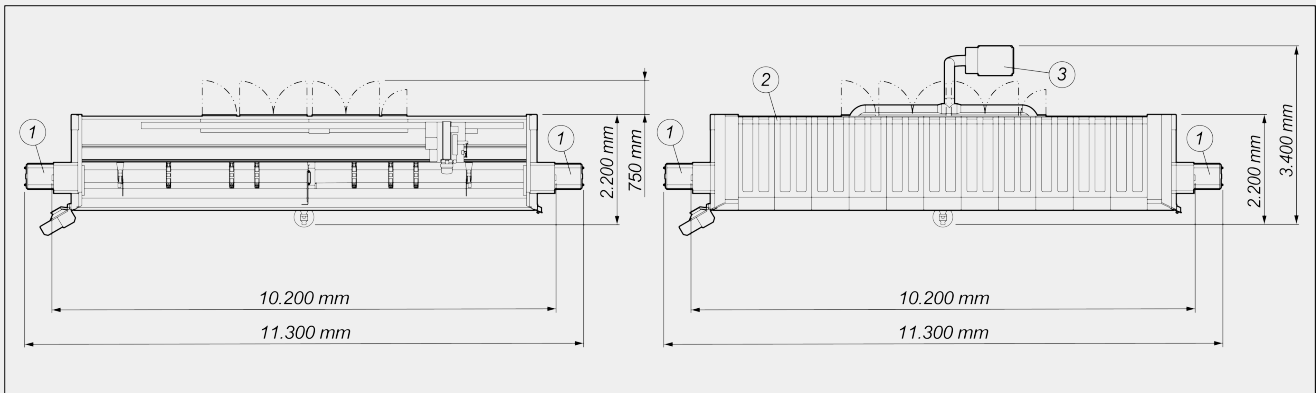
Geïntegreerd in de esthetiek en het ontwerp van de machine, dankzij het geperforeerde plaatstaal dat voor transparantie en lichtheid zorgt, gaat de tunnel open en dicht al naar gelang de behoefte. Door zijn lengte in te korten wanneer hij niet nodig is, bespaart hij ruimte in de werkplaats. Het uitloopgedeelte van de spantransporteur en zijn motor zijn in het onderste gedeelte geïntegreerd met het oog op een esthetisch en functioneel ontwerp.





COMET X6 / BEWERKINGSCENTRA

LAYOUT



Maximale machinehoogte (volledige verlenging as Z) (mm) 2.590

Machinehoogte met bovenafdekking (mm) 2.710

- 1. Spaanderafvoerband en lade voor het opvangen van spaanders (optioneel)
- 2. Bekleding (optioneel)
- 3. Rookafzuigsysteem (optioneel)

De totale afmetingen kunnen variëren afhankelijk van de productconfiguratie.

ASSLAGEN

X-AS (in de lengterichting) (mm)	7.970
X-AS (lengterichting) (dynamische pendelversie) (mm)	7.600
Y-AS (transversaal) (mm)	420
Z-AS (verticaal) (mm)	430
A-AS (rotatie elektrospindel)	0° ÷ 180°

ELEKTROSPINDEL

Maximaal vermogen in S1 (kW)	7
Maximumsnelheid (tpm)	16.500
Gereedschapsopname kegel	HSK - 50F
Automatische koppeling gereedschapshouder	●
Koeling met warmtewisselaar	●
Elektrospindel met encoder voor synchrontappen	○



FUNCTIONALITEIT

Bewerking meerdere delen	●
Statische pendelwerking (afhankelijk van het model)	●
Bewerkingen buiten het bereik, tot tweemaal de maximale nominale lengte in X	○
Meerstapbewerking basis - tot 5 stappen	●
Rotatie van het profieldeel op 4 vlakken	○
Bewerking meerdere delen in Y	○

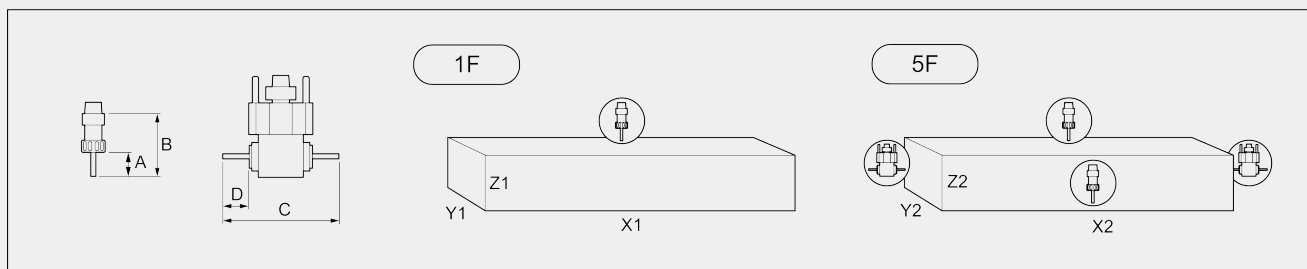
BEWERKBARE VLAKKEN

Met direct gereedschap (bovenvlak en zijvlakken)	3
Met hoekeenheid (koppen)	2
Met snijblad-gereedschap (bovenvlak, zijvlakken en koppen)	1 + 2 + 2

WERKGEBIED

1F = Bewerking van 1 vlak

5F = Bewerking van 5 vlakken



COMET X6	A	B	C	D	X1	Y1	Z1	X2	Y2	Z2
eendelig	45	102	232	45,5	7.700	300	250	7.700	240	250
pendelwerking	45	102	232	45,5	3.440	300	250	3.440	240	250

Afmetingen in mm

TAPCAPACITEIT (stift Op Aluminium En Doorlopend Gat)

Met compensator	M8
Synchroon (optioneel verkrijgbaar)	M10

VASTKLEMMEN PROFIELDEEL

Standaard aantal pneumatische bankschroeven	6
Maximum aantal pneumatische bankschroeven	12
Automatische positionering van de bankschroeven via de X-as	●

**AUTOMATISCH GEREEDSCHAPSMAGAZIJN OP DE WAGEN**

Maximum aantal gereedschappen in het magazijn	10
Maximaal aantal hoekeenheden dat in het gereedschapsmagazijn kan worden geplaatst	1
Maximale diameter van het snijblad dat in het magazijn kan worden geplaatst (mm)	Ø = 180

BEVEILIGINGEN EN BESCHERMINGEN

Integrale veiligheidscabine voor de machine	●
Gelaagd veiligheidsglas	●
Uitschuifbare zijtunnels	○

Inbegrepen ● Verkrijgbaar ○