



## Copia 324

### Pantografen



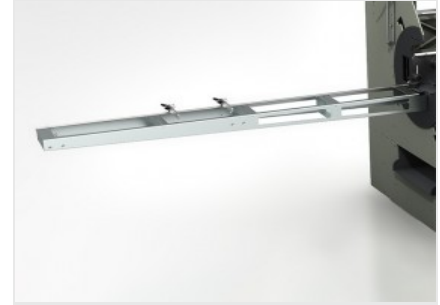
Handbediende enkelkops pantograaf met pneumatische klemming en verplaatsing van de kop met indirecte hendel. Mogelijkheid tot doorgaande bewerking op aluminium zonder het werkstuk te draaien. Krasvrije werktafel. Pneumatische sonde met bediening op het handvat.

**Indirecte hendel voor het verplaatsen van de kop**

Het gereedschap wordt handmatig op het horizontale vlak verplaatst met behulp van een hendel, waardoor de inspanning tot een minimum wordt beperkt. De greephoogte kan zodanig worden ingesteld dat een praktisch en ergonomisch gebruik mogelijk is.

**Besturing met stuurknuppel**

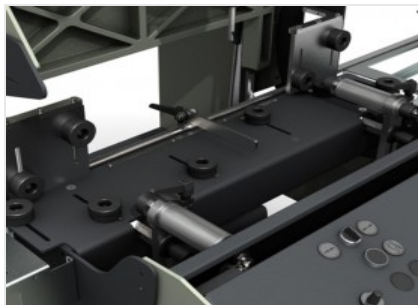
De freeseenheid kan met de hendel verticaal worden bewogen. De motorstartknop bevindt zich op de stuurknuppel. De elektrospindel heeft een gereedschaphouder met een ISO 30 snelkoppeling; de zijkanten van de machine zijn voorzien van 4 uitsparingen voor hetzelfde aantal gereedschaphouders.

**Aanslagen en rollenbanen**

Rollenbanen aan de linker- en rechterzijde bieden ondersteuning bij de bewerking van aanzienlijk lange profielen. Bovendien kan het profieldeel door een handmatig instelbaar systeem van aanslagen, ook deze aan de linker- en rechterzijde, correct in de machine worden gepositioneerd en in het bewerkingsgebied terechtkomen.

**Sondepunt met 4 diameters**

De mechanische sonde heeft 4 posities die overeenkomen met 4 verschillende gereedschapsdiameters. Dankzij de positie die overeenkomt met het gekozen sjabloon is een nauwkeurige en veilige bewerking mogelijk.

**Bankschroeven**

De machine is voorzien van pneumatisch bediende horizontale bankschroeven, die het profiel correct in de machine vastklemmen. Voor profielen die steviger moeten worden vastgeklemd, kan er optioneel een paar verticale pneumatische bankschroeven worden geleverd.



**KENMERKEN**

Motorvermogen (kW)	1,1
Snelheid gereedschap (tpm)	8.000
Slagen (X Y Z) (mm)	380 - 150 - 250
Capaciteit bankschroeven (mm)	200 x 200
Gereedschapopname met spantang	ER 16
Max. diameter gereedschap (mm)	10
Max. lengte gereedschap (mm)	95
Set horizontale bankschroeven	●
Set verticale bankschroeven	○
Set verticale bankschroeven op platen aan de zijkant	○
Verstelbare PVC-bankschroefbek	●
Enkelsnijdende frees (mm)	Ø = 5 - 10
Spantang freeshouder met ring (mm)	Ø = 5/6 - 9/10
Indirecte hendel voor het verplaatsen van de kop	●
Sondepunt met 4 diameters	Ø = 5 - 6 - 8 - 10
Smeersysteem micronevel van water met olie-emulsie	●
Sjabloon met standaardfiguren	●
Platen rechts en links voor ondersteuning van het profiel, met 4 uitsluitbare aanslagen	●
Centrale aanslag glijdend over lineaire geleidingen	●
Onderstel met ingebouwde bergruimte voor gereedschap, 4 plaatsen	●
Beweging van de kop op lineaire precisiegeleiders	●
Meetstoppen op asslagen X, Y, Z met metrische precisestaaf	●

Inbegrepen ● Verkrijgbaar ○