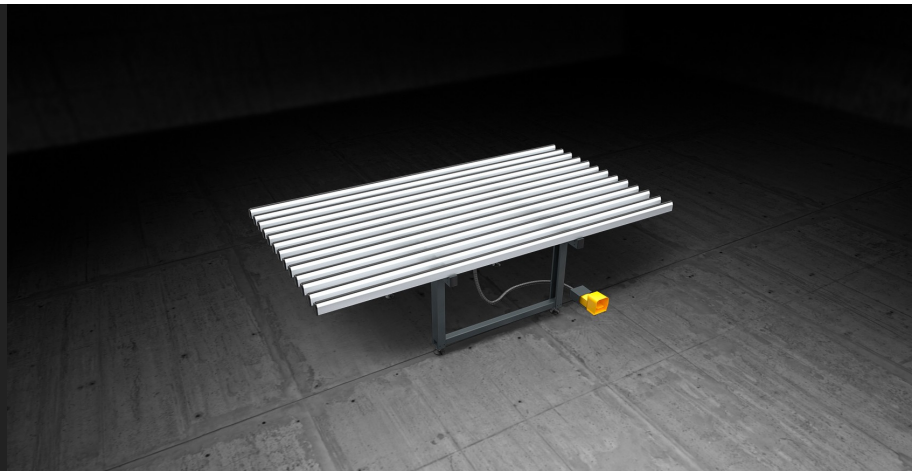
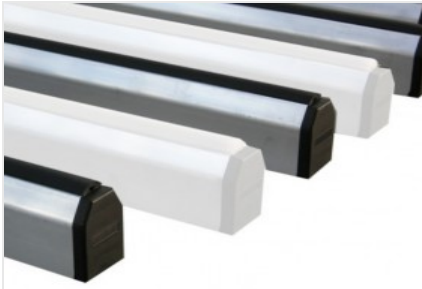


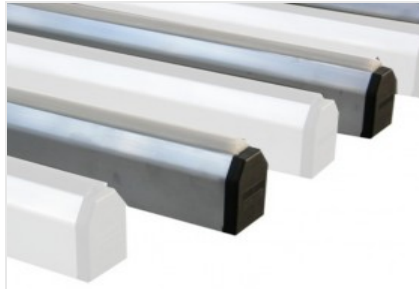
***FIT*****Banken voor Handmatige
Assemblage**

Bank voor de montage van deuren en kozijnen. Horizontale bank met pneumatische uitwisseling tussen het zachte PVC steunvlak (voor de assemblagefase) en het steunvlak van wrijvingsbestendig hard PVC (voor de afhandelingsfase). De werktafel is in hoogte verstelbaar van 895 tot 965 mm en de poten zijn voorzien van gaten om ze aan de vloer te bevestigen.



Blad van zacht, antislip PVC

De werkopervlakken zijn bedekt met zacht antislip PVC, dat zorgt voor een goede ondersteuning van het kozijn dat erop geplaatst wordt.



Harde, wrijvingsbestendige PVC-werkbladen

Het harde, wrijvingsbestendige PVC-werkblad zorgt ervoor dat het kozijn goed glijdt en gemakkelijk te verplaatsen is.



Verwisselen van het pneumatische blad

Een systeem van persluchtcilinders voert de pneumatische wisseling uit en brengt het harde PVC-werkblad omhoog naar het zachte PVC-blad.



Verstelbare pootjes

Met de in hoogte verstelbare pootjes kan het werkblad op de gewenste hoogte worden gebracht en perfect worden uitgelijnd met de andere producten van de Dinamica-lijn. Bovendien is bevestiging aan de vloer mogelijk met behulp van de daarvoor bestemde gaten.



**FIT / BANKEN VOOR HANDMATIGE ASSEMBLAGE****KENMERKEN**

Lengte (afhankelijk van het model) (mm)	1.400 ; 2.000 ; 2.500 ; 3.000
Breedte (mm)	1.600
Rollentafel	<input type="radio"/>
Pneumatische hefinrichting voor glas	<input type="radio"/>
Luchtverbruik (NI/cyclus)	0,5
Maximale capaciteit (kg)	240

GEWICHT (AFHANKELIJK VAN HET MODEL)

FIT 1.600 x 1.400 mm (kg)	87
FIT 1.600 x 2.000 mm (kg)	96
FIT 1.600 x 2.500 mm (kg)	105
FIT 1.600 x 3.000 mm (kg)	115

Inbegrepen ● Verkrijgbaar ○