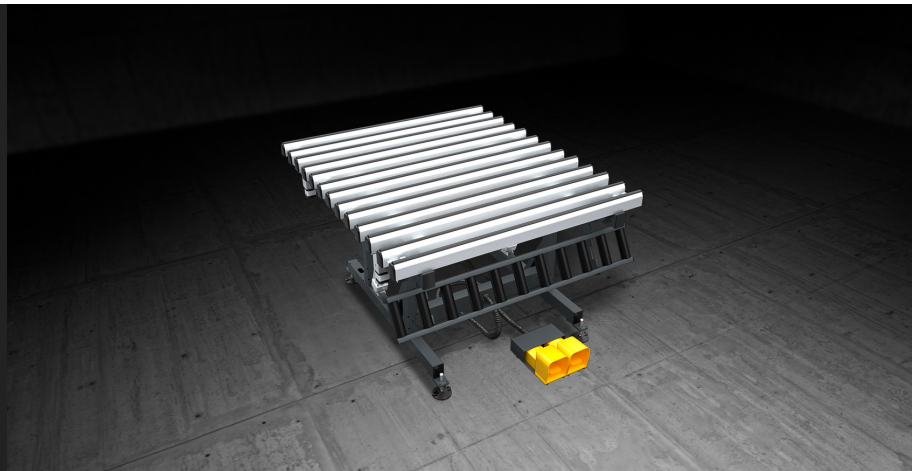




## *Fit T*

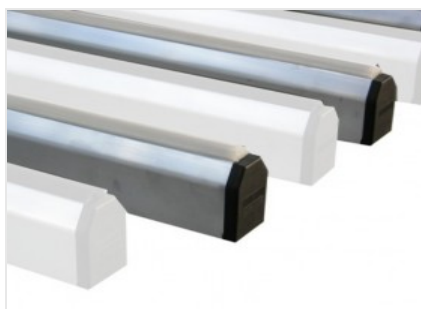
### Banken voor Handmatige Assemblage



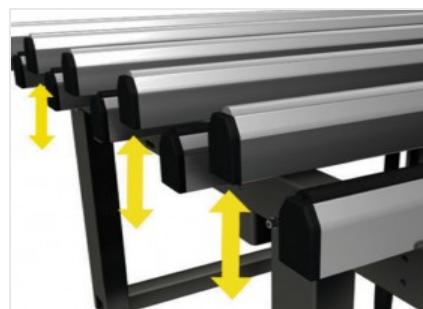
Bank voor de montage van deuren en kozijnen. Kantelbaar werkblad van 0° (horizontaal) tot 85° met pneumatische uitwisseling tussen het zachte PVC steunvlak (voor de assemblagefase) en het steunvlak van wrijvingsbestendig hard PVC (voor de afhandelingsfase). De rollenbaan kan met de hand ingeklapt worden en is in hoogte verstelbaar (van 170 tot 460 mm), ongeacht de hoogte van het werkblad. De werktafel is in hoogte verstelbaar van 895 tot 965 mm en de poten zijn voorzien van gaten om ze aan de vloer te bevestigen

**Kantelbaar werkblad**

Het werkblad kan geheel pneumatisch worden gekanteld. Met het voetpedaal kan het werkblad van 0°, horizontale positie, tot 85° worden gekanteld.

**Harde, wrijvingsbestendige PVC-werkbladen**

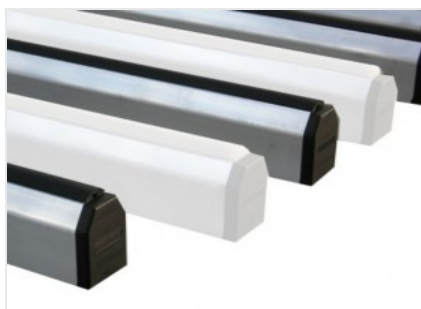
Het harde, wrijvingsbestendige PVC-werkblad zorgt ervoor dat het kozijn goed glijdt en gemakkelijk te verplaatsen is.

**Verwisselen van het pneumatische blad**

Een systeem van persluchtcilinders voert de pneumatische wisseling uit en brengt het harde PVC-werkblad omhoog naar het zachte PVC-blad.

**Rollenbaan voor verplaatsing van de ramen**

Met een pneumatisch aangedreven kantelbare rollenbaan met 2 vooraf ingestelde posities en automatische vergrendeling, kan het kozijn horizontaal worden verplaatst door middel van op een stang gemonteerde rollen die ervoor zorgen dat het soepel glijdt en gemakkelijk wordt verplaatst.

**Blad van zacht, antislip PVC**

De werkkoppervlakken zijn bedekt met zacht antislip PVC, dat zorgt voor een goede ondersteuning van het kozijn dat erop geplaatst wordt.

**KENMERKEN**

Lengte (afhankelijk van het model) (mm)	1.400 ; 2.000
Breedte (mm)	1.600
Instelbare hoogte rollenbaan (mm)	170 ÷ 460
Instelbare werkbladhoogte (mm)	895 ÷ 965
Gewicht (kg)	135
Breedte rollenbaan (mm)	150
Maximale capaciteit (kg)	120
Luchtverbruik (NI/cyclus)	25

Inbegrepen ● Verkrijgbaar ○