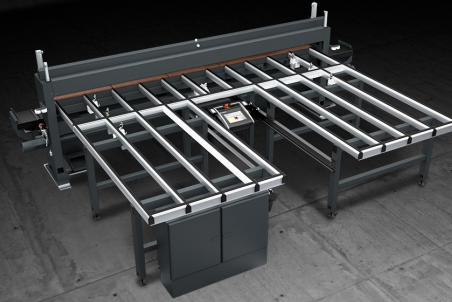


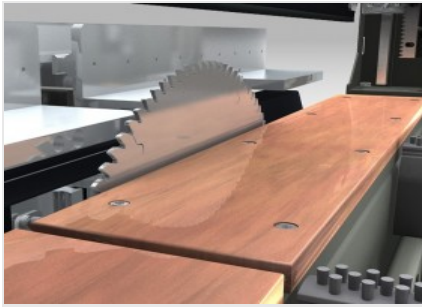


Mod-End Rifila

Cnc bewerkingsbanken

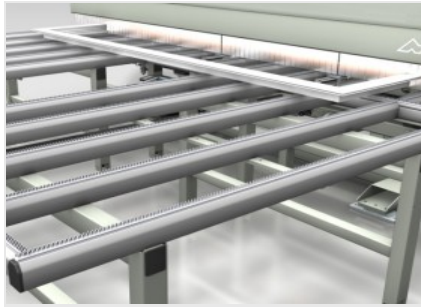


MOD-END RIFILA is een halfautomatische afkortmachine voor PVC-frames met twee gestuurde assen. Zij is uitgerust met een NC-snijeenheid met regelbare voortbewegingsnelheid.



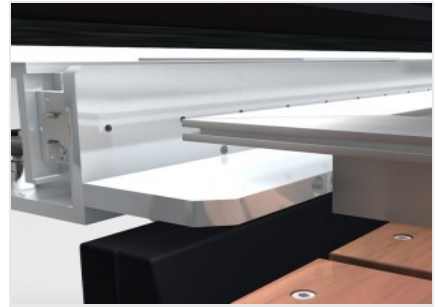
NC-snijeenheid

De snijeenheid, die is voorzien van een ingebouwde kantenfrees, vormt de kern van het systeem. De combinatie van de afzuigkap en een eigen afzuiger garandeert een optimale verwijdering van het snijafval.



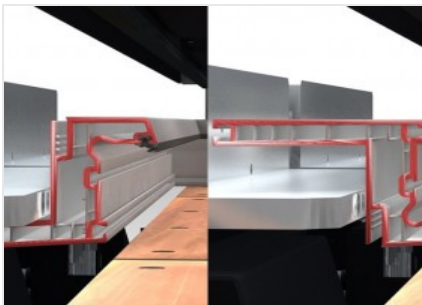
Brede steunbasis

Het zeer brede werkblad kan op maat worden gemaakt om ook grote formaten te kunnen verplaatsen. Op verzoek kan er een pneumatische bladwisselaar worden toegevoegd om op dezelfde bank ook de kozijnen te kunnen monteren.



NC-diepteanslag

Het referentie-instrument dat zich bij het snijblad bevindt, zorgt voor een nauwkeurige en geruisloze positionering van het te bewerken vierkant. Het instelbereik gaat van 0 tot 70 mm; Bij grote formaten breidt het apparaat automatisch de aanslagmaat uit om een perfect parallelisme te garanderen.



Kantenfrees voor zijkanten profiel warm en koud

Bewerking aan de koude kant van het kozijn, een kenmerkende positie aan de uitgang van een automatische reinigingsmachine, is het meest geschikt voor in-line bewerking. Met een naar behoren uitgerust werkblad kan een aantal perimetermontages/-testen/-controles worden uitgevoerd op het kozijn zelf. Bewerking aan de warme kant maakt het mogelijk het kwaliteitsniveau van de reinigingsfase beter te beoordelen.



Bediening

Het ergonomische en uiterst geavanceerde bedieningspaneel maakt gebruik van een 10,4" touchscreen scherm en volledig aangepaste software met een overvloed aan speciaal voor deze machine ontworpen functies, in een Microsoft Windows® omgeving. Door het opstellen van snijlijsten wordt de bewerkingscyclus geoptimaliseerd, waardoor minder afval ontstaat en de tijd die nodig is om de onderdelen te laden en te lossen korter wordt.



Barcodelezer radio (Optioneel)

De radiobarcodescanner maakt automatische herkenning van het werkstuk mogelijk aan de hand van het etiket met barcode. Elk werkstuk kan in de machine worden geladen en door het lezen van de barcode op het aangebrachte etiket bereidt het werkcentrum zich automatisch voor op alle bewerkingen, waardoor de cyclustijden sterk worden verkort en er geen kans op fouten bestaat.




MOD-END RIFILA / CNC BEWERKINGSBANKEN
KENMERKEN

Aantal gestuurde assen	2
Slag X-as (mm)	3.100
Slag Y-as (mm)	70
Snelheid X-as, (m/min)	20
Max. luchtverbruik (l/min)	25
Geïnstalleerd vermogen (kW)	2,6

SNIJEENHEID

Nominaal vermogen (kW)	2,2
Snelheid snijblad (tpm)	2.880
Diameter van het snijblad (mm)	400

FUNCTIONALITEIT

Handmatige positionering van het kozijn	<input checked="" type="checkbox"/>
---	-------------------------------------

VASTKLEMMEN PROFIELDEEL

Pneumatisch frameklemstelsel met aandrukklem in de lengterichting	<input checked="" type="checkbox"/>
Pneumatische voorziening voor uitlijnen en rechtzetten profielen	<input checked="" type="checkbox"/>
Referentieaanslag werkstuk in de buurt van de bewerkingseenheid	<input checked="" type="checkbox"/>
Laterale referentieaanslag profieldeel in de buurt van de inschuifbare bewerkingseenheid voor werking op de band	<input type="checkbox"/>
Afmeting klemming van het profiel (mm)	40 ÷ 90
Maximale afmeting te bewerken kader - buitenmaat (mm)	3.000 x 2.500
Minimale afmeting te bewerken kader - buitenmaat (mm)	400 x 400
Maximale hoogte te bewerken profiel (mm)	90
Minimale hoogte te bewerken profiel (mm)	40
Maximale breedte te bewerken profiel (mm)	130
Minimale breedte te bewerken profiel (mm)	65

WERKEENHEID

Contactoppervlakken bedekt met borstels	<input checked="" type="checkbox"/>
Werkbladhoogte (mm)	950

Inbegrepen ● Verkrijgbaar ○