



Comet X6

Centros de usinagem CNC



Centro de usinagem CNC de 4 eixos controlados, específico para a usinagem de barras ou peças de alumínio, PVC, ligas leves em geral e aço de até 2 mm. A máquina pode usinar no modo monopeça e multipeça, com uma única área de usinagem para barras de até 7 m de comprimento. O modelo COMET X6 permite usinar no modo pendular com duas áreas de usinagem independentes. A máquina dispõe de um depósito de ferramentas com 10 alojamentos, no carro do eixo X, com a possibilidade de alojar uma unidade angular e uma fresa de disco, para realizar usinagens em 5 faces da peça. O 4º eixo do CN permite que o eletromandrill gire de 0° a 180°, posicionando-se em qualquer ângulo intermédio. Portanto, a máquina pode efetuar usinagens nas faces superior e lateral do perfil em qualquer ângulo dentro do intervalo. Conta também com um plano de usinagem móvel que facilita a operação de carga/descarga de peça e aumenta consideravelmente a seção usinável.



Potência e flexibilidade do mandril elétrico

O mandril elétrico de 7 kW em S1 de torque alto permite realizar trabalhos pesados. O seu movimento no eixo A permite realizar as rotações de 0° a 180°, tornando possível o trabalho do perfil em 3 faces, sem precisar reposicioná-lo.



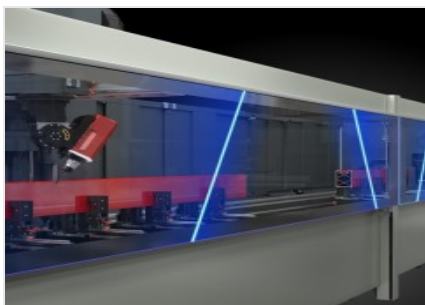
Interface do operador

A possibilidade de rodar o monitor no eixo vertical permite ao operador ver o vídeo de qualquer posição. A interface do operador possui um ecrã táctil de 24" em formato 16:9, portrait mode, com ligações USB necessárias para a interface remota com o PC e o CNC. Também possui botoeira, rato e predisposição para a ligação do leitor de código de barras e da botoeira remota.



Modo pendular

O sistema de usinagem inovador permite minimizar o tempo de inatividade da máquina durante as fases de carga e descarga das peças a usinar. O sistema permite tanto a carga quanto a consequente usinagem de peças com comprimentos, códigos e usinagens diferentes, nas duas áreas de usinagem. Esta solução torna a máquina muito vantajosa no sector de portas e janelas e em pequenas encomendas, onde é solicitada a usinagem de pequenos lotes de peças diferentes entre si.



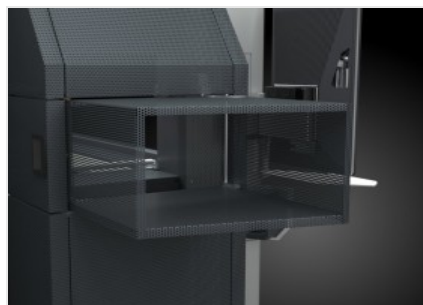
Proteção do vidro

Segurança, perfeição, resistência, duração. Essas são as vantagens por ter escolhido o vidro para as proteções dos novos centros Comet. O vidro que também é fácil de limpar e menos sujeito a arranhões e desgaste. Os cortes da máquina são funcionais para indicar os estados da máquina, graças a uma interface cromática luminosa. Toda a viseira desliza para baixo, acelerando assim o carregamento das peças. Além disso, os extremos incluem proteções em alumínio que atuam como um plano de apoio.



Armazém de ferramentas

O armazém porta-ferramentas, integrado no eixo X, localizado na parte inferior e em posição recuada com respeito ao eletromandril, permite uma redução drástica do tempo para a operação de troca de ferramentas. Esta função é particularmente útil durante as usinagens na parte superior e na extremidade final do extrudado, evitando o curso para atingir o depósito, já que este movimenta-se de forma solidária ao eletromandril nos relativos posicionamentos.



Túnel oculto (Opcional)

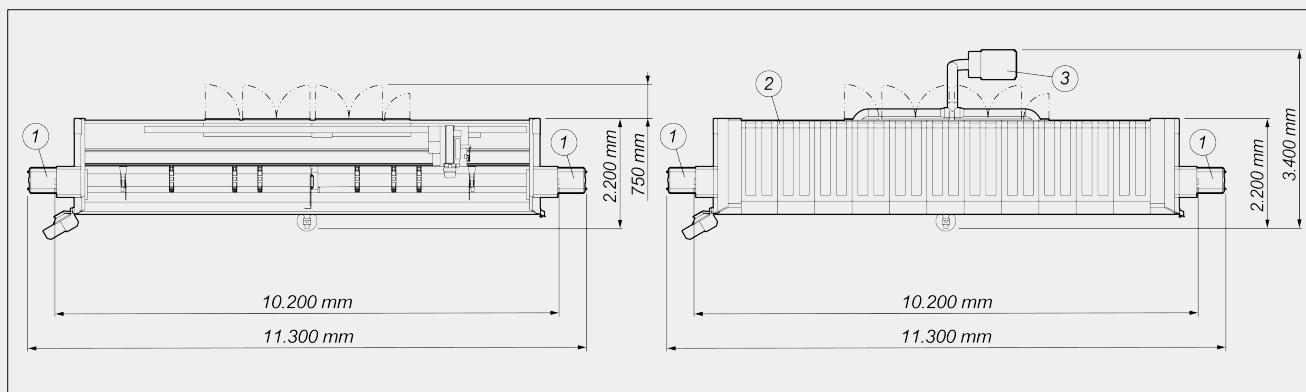
Integrado à estética e ao design da máquina, graças a chapa perfurada que oferece transparência e leveza, o túnel abre e fecha quando necessário. Reduzindo o comprimento quando desejado, permite economizar espaço na oficina. A zona de saída da esteira transportadora de aparas e o seu motor são integrados na parte inferior com um design estético e funcional.





COMET X6 / CENTROS DE USINAGEM CNC

LAYOUT



Altura da máquina (extensão máxima do eixo Z) (mm) 2.590

Altura da máquina com cobertura superior (mm) 2.710

1. Esteira para evacuação de aparas e gaveteiro para a coleta de avara (opcional)
2. Cobertura (opcional)
3. Sistema de aspiração de fumos (opcional)

As dimensões gerais podem variar conforme a configuração do produto.

CURSOS DOS EIXOS

EIXO X (longitudinal) (mm)	7.970
EIXO X (longitudinal) (versão pendular dinâmica) (mm)	7.600
EIXO Y (transversal) (mm)	420
EIXO Z (vertical) (mm)	430
EIXO A (rotação do eletromandrill)	0° ÷ 180°

ELETROMANDRIL

Potência máxima em S1 (kW)	7
Velocidade máxima (giros/min)	16.500
Cone de ligação para ferramenta	HSK - 50F
Engate automático para porta-ferramenta	●
Arrefecimento com permutador de calor	●
Eletromandrill com encoder para roscagem rígida	○



FUNCIONALIDADE

Funcionamento multipeça	●
Funcionamento pendular estático (conforme o modelo)	●
Usinagem além da medida, até duas vezes o comprimento máximo nominal em X	○
Usinagem em multistep base - até 5 passos	●
Rotação da peça para usinagem em 4 faces	○
Usinagem multipeça em Y	○

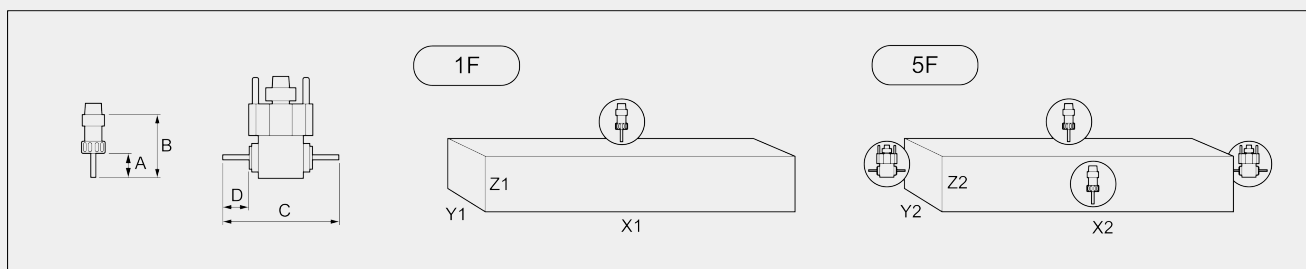
FACES USINÁVEIS

Com ferramenta dirigida (face superior e faces laterais)	3
Com unidade angular (topo)	2
Com ferramenta lâmina (face superior, faces laterais e topos)	1 + 2 + 2

CAMPO DE TRABALHO

1F = Usinagem de 1 face

5F = Usinagem de 5 faces



COMET X6	A	B	C	D	X1	Y1	Z1	X2	Y2	Z2
monopeça	45	102	232	45,5	7.700	300	250	7.700	240	250
pendular	45	102	232	45,5	3.440	300	250	3.440	240	250

Dimensões em mm

CAPACIDADE DE ROSCAGEM (com Macho Em Alumínio E Furo Passante)

Com compensador	M8
Rígida (opcional)	M10

BLOQUEIO DA PEÇA

Número padrão de morsas pneumáticas	6
Número máximo de morsas pneumáticas	12
Posicionamento automático das morsas através do eixo X	●

**ARMAZÉM DE FERRAMENTAS AUTOMÁTICO INTEGRADO NO CARRO**

Número máximo de ferramentas no armazém	10
Número máximo de unidades angulares inseridas no armazém de ferramentas	1
Diâmetro máximo da lâmina a inserir no depósito (mm)	Ø = 180

DISPOSITIVOS DE SEGURANÇA E PROTEÇÕES

Cabina de proteção integral da máquina	<input checked="" type="radio"/>
Vidro de proteção laminado	<input checked="" type="radio"/>
Túnel nas laterais retráteis	<input type="radio"/>

Incluído ● Disponível ○