



## Comet X6 HP

Centros de usinagem CNC

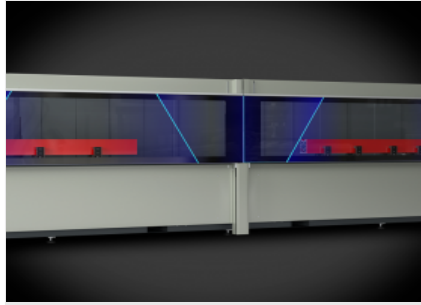


Centro de usinagem CNC de 4 eixos controlados, específico para a usinagem de barras ou peças de alumínio, PVC, ligas leves em geral e aço de até 2 mm. A máquina pode usinar no modo monopeça e multipeça, com uma única área de usinagem para barras de até 7,7 m de comprimento. O modelo COMET X6 HP permite usinar em modo pendular, com duas áreas de usinagem independentes, com 2 eixos adicionais para o posicionamento das morsas e dos batentes de referência, permite o funcionamento em modo pendular dinâmico, realizando o posicionamento das morsas em tempo mascarado. Cada modelo conta com um depósito de ferramentas com 10 alojamentos, no carro do eixo X, com a possibilidade de alojar uma unidade angular e uma fresa de disco, para realizar usinagens em 5 faces da peça. O 4º eixo do CN permite que o eletromandril gire de 0° a 180°, posicionando-se em qualquer ângulo intermédio. Portanto, a máquina pode efetuar usinagens nas faces superior e lateral do perfil em qualquer ângulo dentro do intervalo. Conta também com um plano de usinagem móvel que facilita a operação de carga/descarga de peça e aumenta consideravelmente a seção usinável.



### Potência e flexibilidade do mandril elétrico

O mandril elétrico de 7 kW em S1 de torque alto permite realizar trabalhos pesados. O seu movimento no eixo A permite realizar as rotações de 0° a 180°, tornando possível o trabalho do perfil em 3 faces, sem precisar reposicioná-lo.



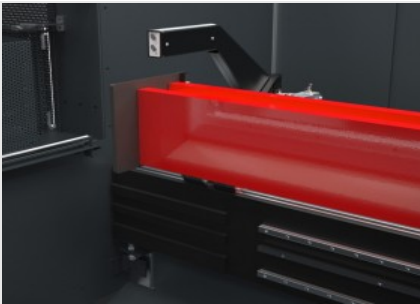
### Modalidade pendular dinâmica

A modalidade de usinagem inovadora permite reduzir ao mínimo o tempo de inatividade da máquina durante as fases de carga e descarga das peças a usinar. O sistema permite, nas duas distintas e independentes áreas de trabalho, executar simultaneamente por um lado a carga/descarga dos extrudados, pelo outro as usinagens de peças, de comprimentos e/ou códigos diferentes.



### Versão HP

A Comet R tem dois modos de funcionamento: uma área única de trabalho para barras de até 7 m de comprimento ou duas áreas de trabalho independentes de modo pendular. A máquina na versão HP dispõe de 2 eixos suplementares para o posicionamento dos tornos e dos batentes de referência que permitem o posicionamento dos tornos em tempo mascarado durante o funcionamento no modo pendular.



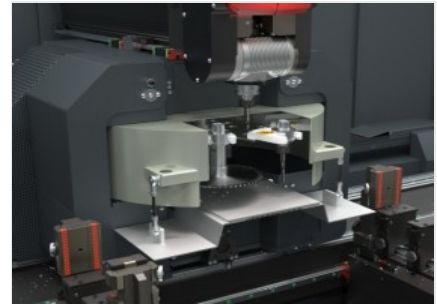
### Posicionador de morsas

O posicionamento dos grupos morsa é confiado a dois eixos, H e P, de controlo numérico, paralelos ao eixo X e com tope de referência integrado. Esta solução permite posicionar os topes ao longo de todo o comprimento da máquina, permitindo usinagens em modalidade multipeça com um perfil para cada par de morsas. Além disso, o posicionamento das morsas ocorre independentemente da condição operativa do mandril (eixo X).



### Interface do operador

A possibilidade de rodar o monitor no eixo vertical permite ao operador ver o vídeo de qualquer posição. A interface do operador possui um ecrã táctil de 24" em formato 16:9, portrait mode, com ligações USB necessárias para a interface remota com o PC e o CNC. Também possui botoeira, rato e predisposição para a ligação do leitor de código de barras e da botoneira remota.



### Armazém de ferramentas

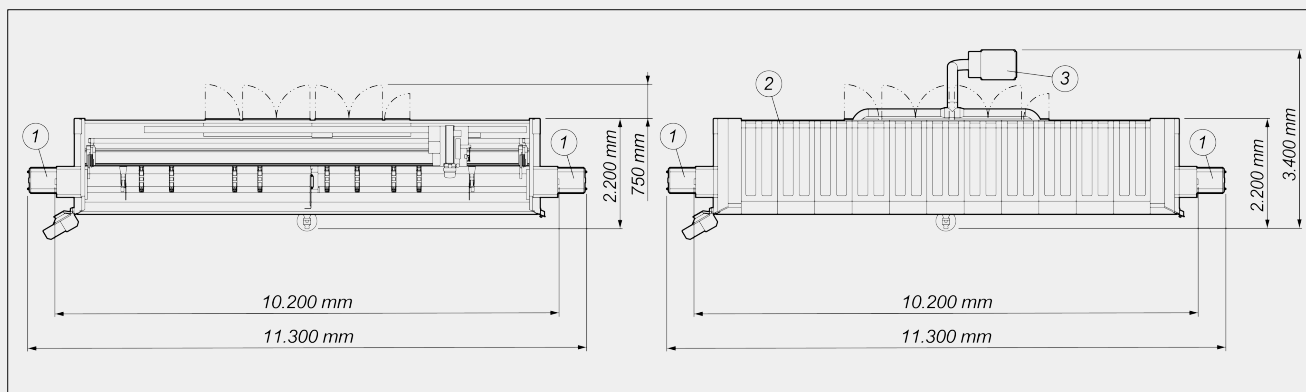
O armazém porta-ferramentas, integrado no eixo X, localizado na parte inferior e em posição recuada com respeito ao eletromandril, permite uma redução drástica do tempo para a operação de troca de ferramentas. Esta função é particularmente útil durante as usinagens na parte superior e na extremidade final do extrudado, evitando o curso para atingir o depósito, já que este movimenta-se de forma solidária ao eletromandril nos relativos posicionamentos.





**COMET X6 HP / CENTROS DE USINAGEM CNC**

**LAYOUT**



Altura da máquina (extensão máxima do eixo Z) (mm) 2.590

Altura da máquina com cobertura superior (mm) 2.710

- 1. Esteira para evacuação de aparas e gaveteiro para a coleta de avara (opcional)
- 2. Cobertura (opcional)
- 3. Sistema de aspiração de fumos (opcional)

As dimensões gerais podem variar conforme a configuração do produto.

**CURSOS DOS EIXOS**

EIXO X (longitudinal) (mm)	7.970
EIXO X (longitudinal) (versão pendular dinâmica) (mm)	7.600
EIXO Y (transversal) (mm)	420
EIXO Z (vertical) (mm)	430
EIXO A (rotação do eletromandrill)	0° ÷ +180°
EIXO P (posicionam. morsas)	3.900
EIXO H (posicionam. morsas)	3.900

**ELETROMANDRIL**

Potência máxima em S1 (kW)	7
Velocidade máxima (giros/min)	16.500
Cone de ligação para ferramenta	HSK - 50F
Engate automático para porta-ferramenta	<input checked="" type="radio"/>
Arrefecimento com permutador de calor	<input checked="" type="radio"/>
Eletromandrill com encoder para roscagem rígida	<input type="radio"/>



### FUNCIONALIDADE

Funcionamento multipeça	●
Funcionamento pendular estático (conforme o modelo)	●
Funcionamento pendular dinâmico	●
Usinagem além da medida, até duas vezes o comprimento máximo nominal em X	○
Usinagem em multistep base - até 5 passos	●
Gestão automática da usinagem em multistep	○
Usinagem multipeça em Y	○
Rotação da peça para usinagem em 4 faces	○

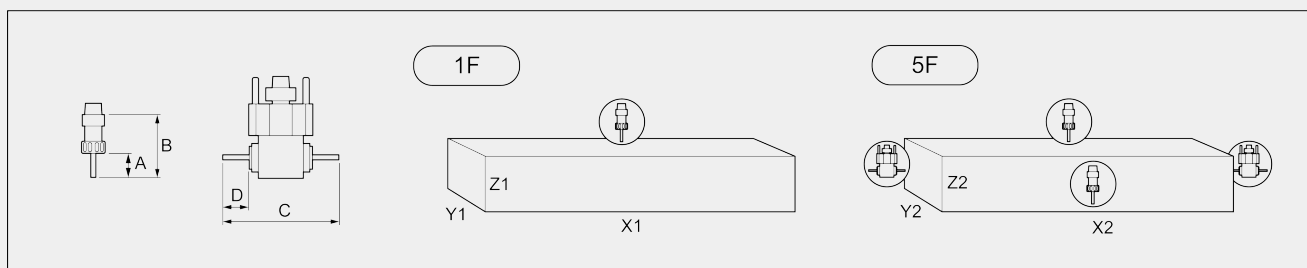
### FACES USINÁVEIS

Com ferramenta dirigida (face superior e faces laterais)	3
Com unidade angular (topo)	2
Com ferramenta lâmina (face superior, faces laterais e topos)	1 + 2 + 2

### CAMPO DE TRABALHO

1F = Usinagem de 1 face

5F = Usinagem de 5 faces



COMET X6 HP	A	B	C	D	X1	Y1	Z1	X2	Y2	Z2
monopeça	45	102	232	45,5	7.320	300	250	7.320	240	250
pendular	45	102	232	45,5	3.250	300	250	3.250	240	250

Dimensões em mm

### CAPACIDADE DE ROSCAGEM (com Macho Em Alumínio E Furo Passante)

Com compensador	M8
Rígida (opcional)	M10

### BLOQUEIO DA PEÇA

Número padrão de morsas pneumáticas	8
Número máximo de morsas pneumáticas	12
Posicionamento automático de morsas e topos de referência da peça através dos eixos independentes H e P	●

**ARMAZÉM DE FERRAMENTAS AUTOMÁTICO INTEGRADO NO CARRO**

Número máximo de ferramentas no armazém	10
Número máximo de unidades angulares inseridas no armazém de ferramentas	1
Diâmetro máximo da lâmina a inserir no depósito (mm)	Ø = 180

**DISPOSITIVOS DE SEGURANÇA E PROTEÇÕES**

Cabina de proteção integral da máquina	●
Vidro de proteção laminado	●
Túnel nas laterais retráteis	○

Incluído ● Disponível ○