



## **Compound Cut**

Serras de corte dupla  
cabeça



Máquina de corte de cabeçote duplo de 9 eixos controlados que incluem o movimento automático da cabeça móvel, gestão eletrônica de dois eixos de rotação das unidades de corte, o avanço das lâminas e a translação vertical das unidades de corte para maximizar o campo de trabalho. Permite atingir ângulos de 45° (internos) a 22°30' (externos) em eixo horizontal e de 0 a 45° em eixo vertical com uma precisão de corte decimal. A máquina é proposta em duas versões: Compound Cut L para o corte de perfis ligeiros de grande secção e espessura ordinária; Compound Cut H para perfis pesados de alta resistência ao corte e espessura elevada ou geometria que exige um amplo arco de contacto com a lâmina. As lâminas em widia de 600 mm podem avançar em dois eixos otimizando o diagrama de corte no sentido vertical, para cortar perfis mais altos de 500 mm e para garantir a regulação ideal de velocidade e curso de saída das lâminas. A versão HS (High Speed) prevê um eixo X de velocidade superior e todas as proteções necessárias para executar usinagens automáticas mesmo sem supervisão.



### Bloqueio do perfil

A máquina possui um sistema de morsas flutuante no sentido horizontal que permite efetuar, por meio de prensas horizontais, o bloqueio do perfil para o corte extremamente preciso. Para as necessidades de bloqueio vertical, principalmente para cortes especiais, está disponível um sistema de prensas horizontais, objeto de patente, que permite o bloqueio vertical do perfil.



### Controlo

O painel de controlo, ergonómico e extremamente avançado, utiliza um ecrã tátil de 10,4" e um software completamente personalizado e repleto de funcionalidades idealizadas especificamente para esta máquina em ambiente Microsoft Windows®. O ciclo de usinagem é otimizado através da criação de listas de corte, permitindo a redução dos descartes e a diminuição dos tempos para as fases de cargadescarga das peças.



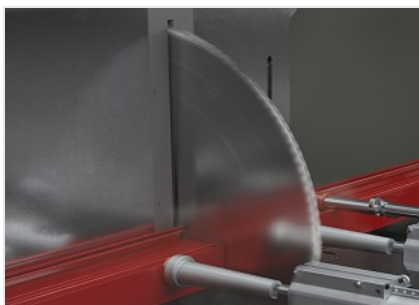
### HS - High Speed

A versão HS - High Speed conta com um eixo X (posicionamento do cabeçote móvel) mais veloz, e é acompanhada por uma proteção completa nas laterais e na parte traseira, para operar com total segurança aumentando a produtividade. As características de segurança desta versão, completamente inacessível durante o funcionamento, permitem utilizar ciclos automáticos de corte, mesmo sem supervisão, permitindo a operatividade máxima.



### Corte combinado

A inclinação de cada cabeçote, até 22°30' para fora, ocorre através de uma transmissão mecânica com motorreductor de alta precisão e motor brushless com encoder absoluto. O balanço é feito através de um atuador elétrico com fuso de esferas recirculantes e motor brushless. Para garantir um posicionamento ideal, a precisão de posicionamento é verificada a jusante da corrente cinemática de transmissão através de um encoder rotativo absoluto.



### Avanço da lâmina em 2 eixos

O avanço da lâmina ocorre em dois eixos. A translação vertical, associada ao movimento de saída da lâmina, aumenta consideravelmente a dimensão do diagrama de corte em altura, permitindo aproveitar ao máximo o amplo diâmetro da lâmina. A trajetória da ferramenta é gerida pelo software conforme o programa de corte, o perfil e a inclinação dos cabeçotes.



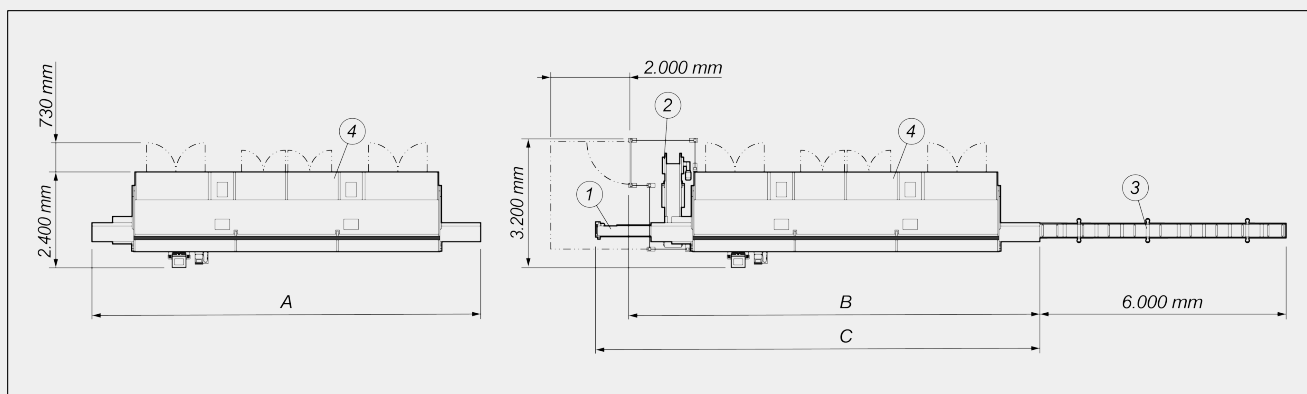
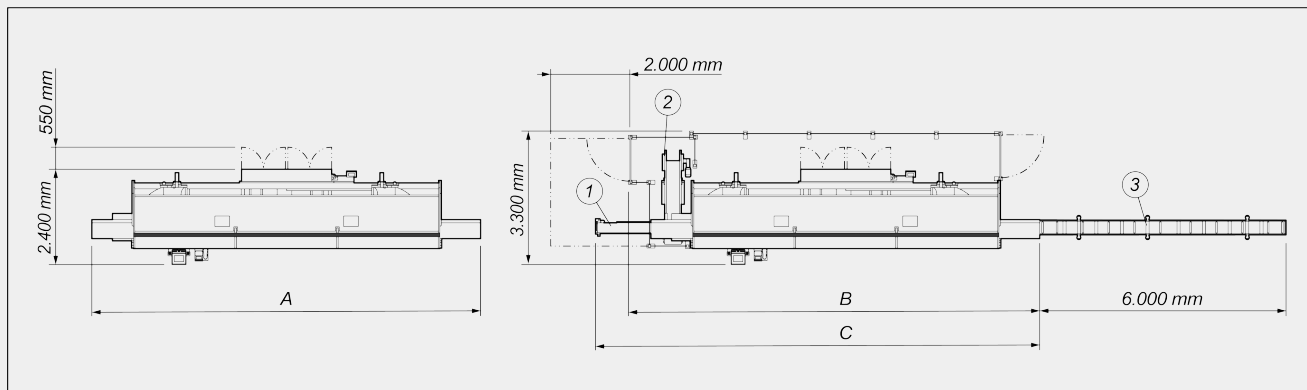
### Impressora de etiquetas (Opcional)

A impressora industrial de etiquetas permite identificar cada perfil cortado com características de identificação provenientes da lista de corte. Além disso, a impressão do código de barras permite a identificação fácil do perfil, particularmente útil para as próximas fases de usinagem em Centros de Usinagem ou em linhas de montagem assistida.



**COMPOUND CUT / SERRAS DE CORTE DUPLA CABEÇA**

**LAYOUT**



	A	B	C
<b>Compound Cut - 5m (mm)</b>	9.500	10.000	11.000
<b>Compound Cut - 6m (mm)</b>	10.500	11.000	12.000
<b>Compound Cut HS - 5m (mm)</b>	9.500	10.000	11.000
<b>Compound Cut HS - 6m (mm)</b>	10.500	11.000	12.000

1. Esteira transportadora para corte passo a passo ou automático (opcional)
2. Dispositivo de elevação de aparas (opcional)
3. Transportador de rolos de carga para perfis pesados (opcional)
4. Cabine de proteção integral à prova de som com iluminação interna (opcional)

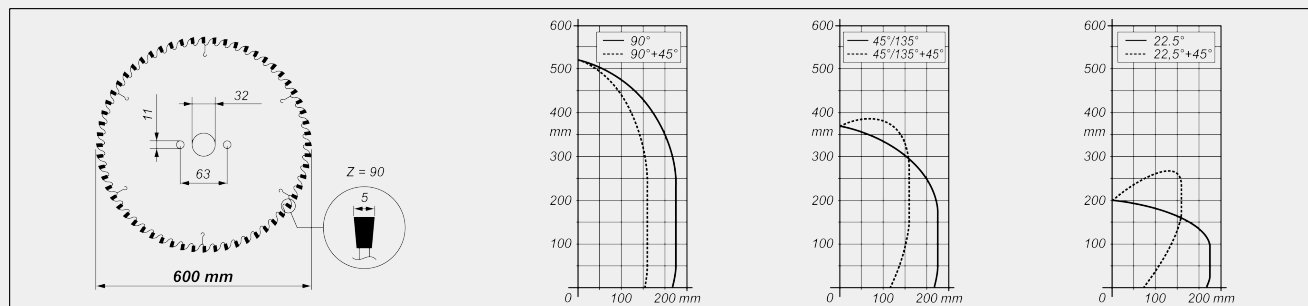
As dimensões gerais podem variar conforme a configuração do produto.

**CARACTERÍSTICAS DA MÁQUINA**

Controlo eletrónico do eixo X	●
Velocidade de posicionamento do eixo X (m/min)	20
Velocidade de posicionamento do eixo X versão HS (padrão) (m/min)	30
Controlo eletrónico do eixo Y (avanço da lâmina)	●
Curso do eixo Y (mm)	225
Controlo eletrónico do eixo Z (translação vertical lâmina)	●
Curso do eixo Z (mm)	160
Deteção da posição do cabeçote móvel por meio de sistema de medição direta com barra magnética absoluta	●
Deteção da inclinação da unidade de corte por meio de encoder absoluto	●
Controlo eletrónico dos ângulos intermediários	●

**UNIDADE DE CORTE**

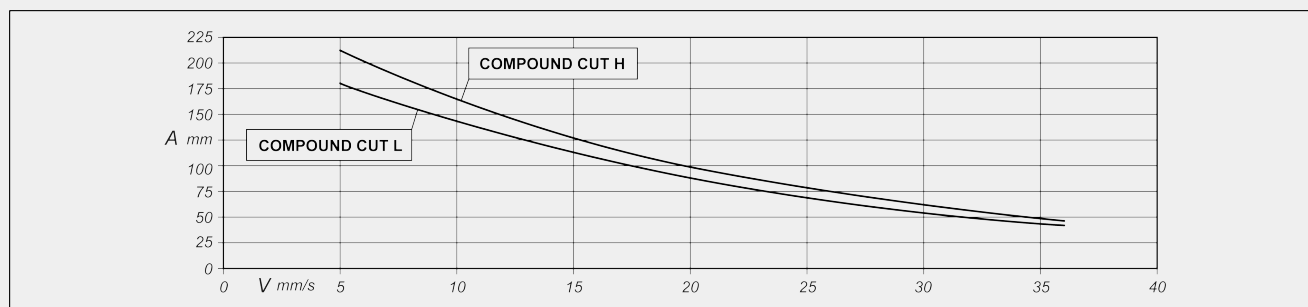
Lâminas de widia	2
Diâmetro da lâmina (mm)	600
Espessura da lâmina (mm)	5
Potência do motor da lâmina - versão L (kW)	3,6
Potência do motor da lâmina - versão H (kW)	4,4
Medidor eletrónico da espessura do perfil	○

**DIAGRAMA DE CORTE**

**COMPRIMENTO DO ARCO DE CONTACTO**

Comprimento máximo do arco de contacto para o corte de alumínio (mm) (versão L) 180 (\*)

Comprimento máximo do arco de contacto para o corte de alumínio (mm) (versão H) 210 (\*)



A = arco de contacto (mm)      V = velocidade de avanço da lâmina (mm/s)

(\*) Dado medido com avanço da lâmina equivalente a 5 mm/s. Os desempenhos próximos ao limite devem ser verificados com a análise dos perfis específicos

**CAMPO DE TRABALHO**

Corte útil, conforme o modelo (mm)	5.000 / 6.000
Ângulo de balanço interno máx.	45°
Inclinação externa máx.	22°30'
Inclinação interna máx.	45°
Largura máxima do perfil não bloqueável com morsas (mm)	225
Altura máxima do perfil não bloqueável com morsas (mm)	180
Corte mínimo padrão com 2 cabeçotes a 90° (mm)	530
Corte mínimo padrão com 2 cabeçotes a 45° externos (mm)	560
Corte mínimo padrão com 2 cabeçotes a 22°30' externos (mm)	640
Corte mínimo com software PRO com 2 cabeçotes a 90° (mm)	340
Corte mínimo com software PRO com 2 cabeçotes a 45° externos (mm)	370
Corte mínimo com software PRO com 2 cabeçotes a 22°30' externos (mm)	450

**DISPOSITIVOS DE SEGURANÇA E PROTEÇÕES**

Proteção integral frontal com acionamento elétrico	<input checked="" type="radio"/>
Cabine de proteção integral à prova de som com iluminação interna	<input type="radio"/>

**POSICIONAMENTO E BLOQUEIO DO PERFIL**

Par de morsas pneumáticas horizontais com dispositivo de "baixa pressão"	2
Par de morsas horizontais com transmissão para corte <45°	○
Par de morsas pneumáticas com fecho vertical	○
Par de morsas pneumáticas adicionais	○
Transportador de rolos no cabeçote móvel com suportes pneumáticos de perfil em encadeamento	●
Morsa adicional de sustentação do perfil no transportador de rolos	○
Esteira transportadora para corte passo a passo ou automático (versão HS)	○
Suporte auxiliar de sustentação do cabeçote móvel	●
Suporte auxiliar de sustentação do cabeçote fixo	●

Incluído ●    Disponível ○