



Phantomatic M3

Centros de usinagem CNC

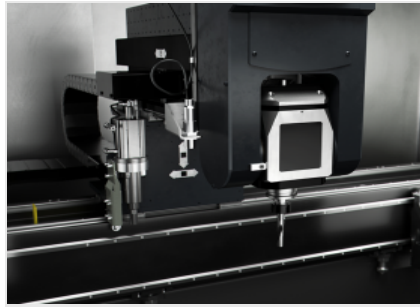


Centro de usinagem CNC de 3 eixos controlados com rotação automática da ferramenta em três posições fixas que permite realizar usinagens em 3 faces da peça. É destinado à usinagem de barras ou peças de alumínio, PVC e ligas leves em geral. Dispõe de um armazém manual de ferramentas com 9 alojamentos ao qual é possível adicionar até dois armazéns automáticos de 4 lugares cada um, instaláveis nos dois lados da máquina. O posicionamento do perfil é feito por meio de tope pneumático posicionado à esquerda e o bloqueio por meio de 4 morsas robustas que são posicionadas automaticamente através do eixo X. A instalação opcional de um segundo tope pneumático no lado direito permite realizar usinagens para além da medida de barras de comprimento duplo em relação ao campo de usinagem. Além disso, dispõe de um plano de trabalho móvel que facilita a operação de carregamento/descarregamento da peça e aumenta notavelmente a secção usinável.



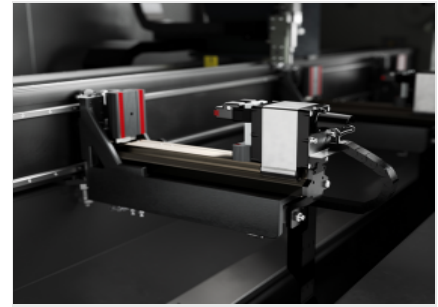
Interface do operador

A nova versão de controlo, com interface suspensa, permite que o operador visualize o vídeo a partir de qualquer posição, graças à possibilidade de rodar o monitor no eixo vertical. A interface do operador possui ecrã táctil de 15" com todas as ligações USB necessárias para a interface remota com o PC e o CN. Também possui botoeira, rato e teclado, além da predisposição para a ligação do leitor de código de barras e da botoneira remota. Possui um conector USB frontal para a troca dos dados.



Eletromandril - M -

O eletromandril de 4 kW em S1 pode atingir a velocidade de 20.000 giros/min. O eletromandril pode realizar uma rotação automática bloqueando-se eletronicamente em 3 posições fixas (-90°, 0° e +90°), permitindo usinar o perfil em 3 faces, sem ter que reposicioná-lo. Pode ser utilizado em perfis de alumínio, PVC e ligas leves, além de poder trabalhar extrudados de aço com espessuras até 2 mm.



Morsas

O software da máquina, em função do comprimento da peça e das usinagens a executar, é capaz de determinar, em segurança absoluta, a quota de posicionamento de cada grupo morsa. O posicionador automático permite engatar cada grupo morsa e deslocá-lo pela movimentação do carro. Esta operação é realizada com a máxima rapidez e precisão, evitando tempos longos e riscos de colisão e tornando a máquina facilmente utilizável mesmo por operadores menos experientes.



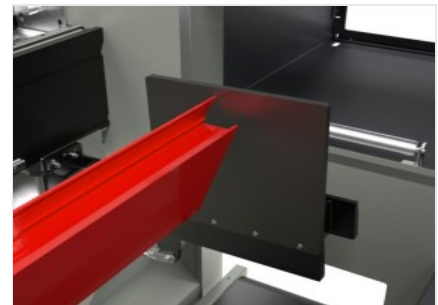
Armazém de ferramentas manual

O armazém de ferramentas padrão, retrátil, permite alojar 9 cones porta-ferramentas que podem ser retirados e instalados manualmente no mandril. A numeração das posições permite a identificação da ferramenta exigida pela HMI para cada usinagem. O armazém está posicionado na máquina, numa posição que favorece a gestão prática por parte do operador.



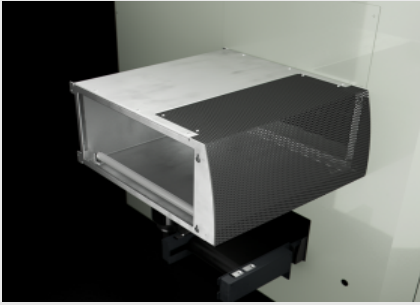
Armazém de ferramentas automático da esquerda (Opcional)

A máquina pode ser opcionalmente equipada com um armazém automático adicional, situado no lado esquerdo da cabina. É capaz de alojar 4 porta-ferramentas com as respetivas ferramentas, configuráveis a critério do operador. A troca de ferramentas é gerida pelo CNC com base nas usinagens programadas.

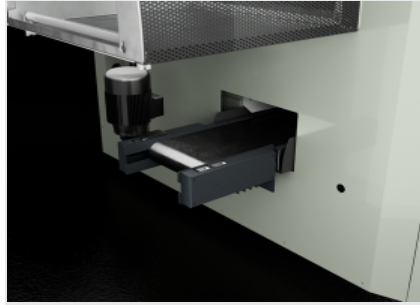


Topes pneumáticos

Na máquina há topes reforçados que permitem a referência para a barra, localizados um no lado esquerdo (padrão) e outro no lado direito (opcional). Cada tope, acionado por um cilindro pneumático, é do tipo retrátil e pode ser selecionado automaticamente pelo software da máquina, de acordo com as usinagens a realizar.

**Túnel (Opcional)**

A máquina pode realizar usinagens superdimensionadas de barras com comprimento até ao dobro do campo de trabalho nominal. Para este tipo de usinagens é necessário equipar a máquina com um túnel de proteção lateral para garantir a segurança do operador mesmo próximo às aberturas laterais da cabina.

**Esteira transportadora de aparas (Opcional)**

A máquina pode ser integrada opcionalmente com uma esteira transportadora para a evacuação de aparas e partes do perfil em usinagem. Graças a este dispositivo, os descartes da usinagem são transportados diretamente para um recipiente, reduzindo a necessidade de interromper as usinagens e simplificando a limpeza do interior da máquina.

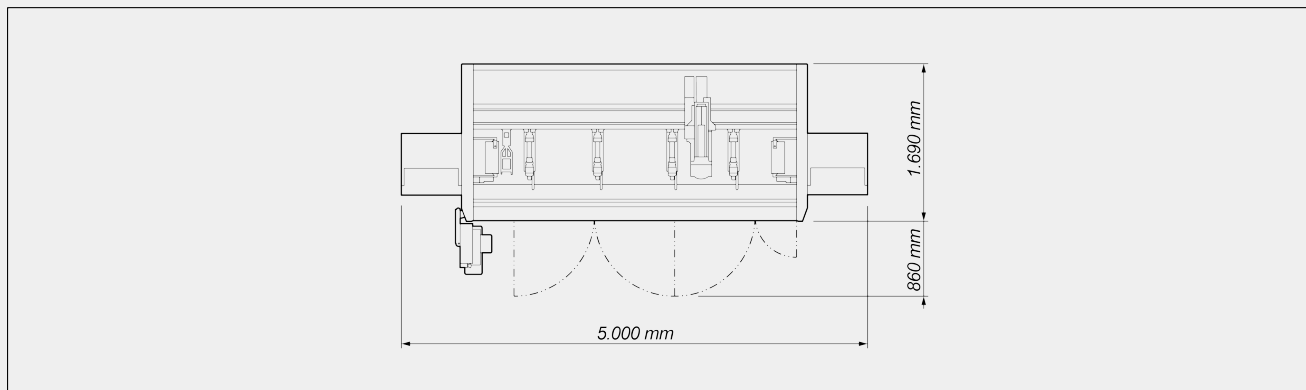
**Condicionador do quadro elétrico (Opcional)**

O condicionador para o quadro elétrico é a solução para todas as aplicações em que as condições ambientais exijam um nível de arrefecimento superior, para proteger a eficiência e a duração dos componentes elétricos e eletrônicos da máquina. Um aparelho dedicado, cuidadosamente dimensionado, permite manter a temperatura e a humidade corretas no interior do quadro elétrico mesmo em condições climáticas desfavoráveis e ritmos de trabalho extremos.



PHANTOMATIC M3 / CENTROS DE USINAGEM CNC

LAYOUT



As dimensões gerais podem variar conforme a configuração do produto.

CURSOS DOS EIXOS

EIXO X (longitudinal) (mm)	3.000
EIXO Y (transversal) (mm)	274
EIXO Z (vertical) (mm)	390
Posicionamento automático do eletromandril em três posições fixas	-90° 0 +90°

VELOCIDADE DE POSICIONAMENTO

EIXO X (longitudinal) (m/min)	56
EIXO Y (transversal) (m/min)	22
EIXO Z (vertical) (m/min)	22

ELETROMANDRIL

Potência máxima em S1 (kW)	4
Velocidade máxima (giros/min)	20.000
Cone de ligação para ferramenta	HSK - 50F
Engate automático para porta-ferramenta	●
Arrefecimento a líquido	●

ARMAZÉM DE FERRAMENTAS

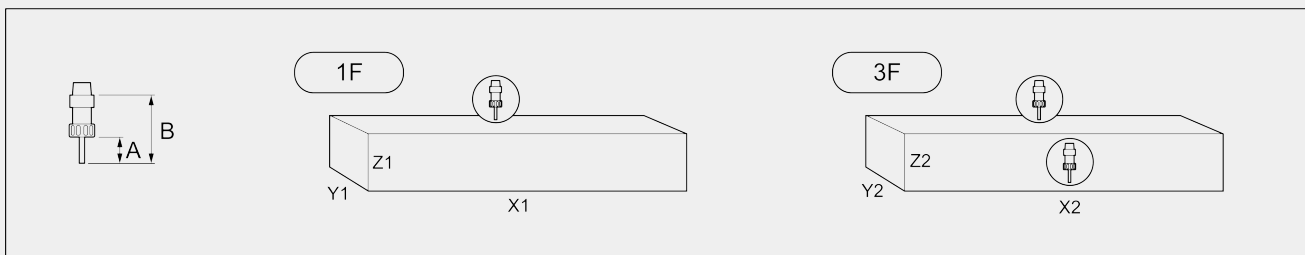
Número máximo de ferramentas no armazém manual	9
Armazém de ferramentas automático de 4 postos (esquerda)	<input type="checkbox"/>
Armazém de ferramentas automático secundário de 4 postos (direita)	<input type="checkbox"/>
Dimensão máxima das ferramentas carregadas no armazém (mm)	Ø = 80 ; L = 150



CAMPO DE TRABALHO

1F = Usinagem de 1 face

3F = Usinagem de 3 faces



	A	B	X1	Y1	Z1	X2	Y2	Z2
PHANTOMATIC M3	45	102	3.000	250	210	3.000	100	210
Usinagens dentro do campo de trabalho com a presença de armazém automático esquerdo	45	102	2.815	250	210	2.815	100	210
Usinagens dentro do campo de trabalho com a presença de armazém automático esquerdo e direito	45	102	2.630	250	210	2.630	100	210
Usinagens além da medida com a presença de armazém automático esquerdo	45	102	5.630	250	165(*)	5.630	100	165(*)
Usinagens além da medida com a presença de armazém automático esquerdo e direito	45	102	5.260	250	165(*)	5.260	100	165(*)

Dimensões em mm

(*) com a presença de ferramentas de comprimento máx. admitido (B = 150 mm) carregadas no armazém automático, o valor em Z reduz-se a 130 mm

CAPACIDADE DE ROSCAGEM (com Macho Em Alumínio E Furo Passante)

Com compensador

M5

Com interpolação helicoidal



**POSICIONAMENTO DO PERFIL**

Tope esquerdo de referência da peça de movimento pneumático	<input checked="" type="radio"/>
Tope direito de referência da peça de movimento pneumático para usinagens além da medida	<input type="radio"/>

BLOQUEIO DA PEÇA

Número de morsas	4
Posicionamento automático das morsas através do eixo X	<input checked="" type="radio"/>

DISPOSITIVOS DE SEGURANÇA E PROTEÇÕES

Cabina de proteção integral da máquina	<input checked="" type="radio"/>
Túnel nas laterais	<input type="radio"/>

Incluído Disponível