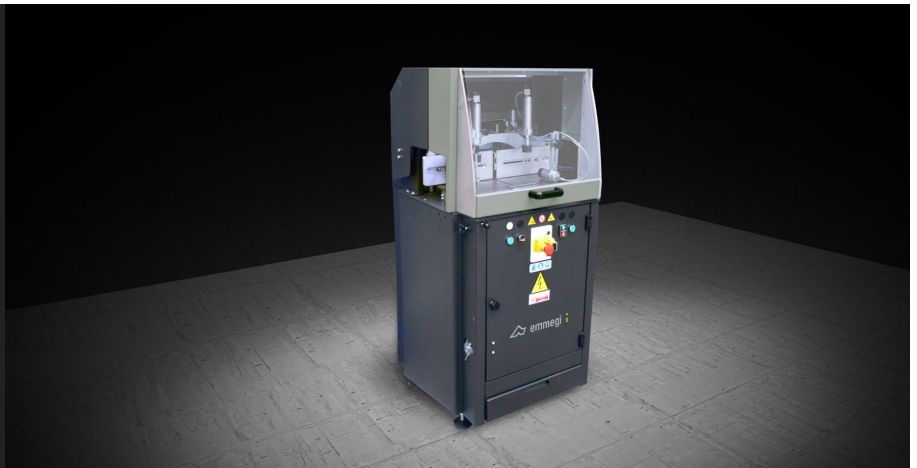


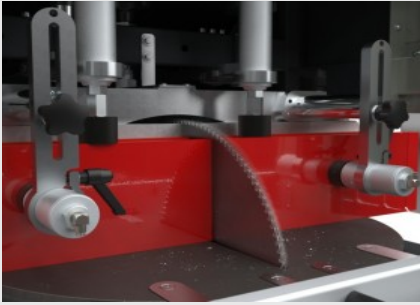


## SCA Mini P 400

Serras de corte mono  
cabeça



Máquina de corte monocabeça com disco de corte ascendente e lado de carga à esquerda, prevista para ângulos de corte de 15° à esquerda a 15° à direita e ângulos intermediários. Disponível com avanço pneumático do disco de corte.



### Zona de corte

O plano horizontal robusto associado ao batente vertical permite o posicionamento perfeito da peça a cortar, garantindo uma precisão considerável da secção cortada.



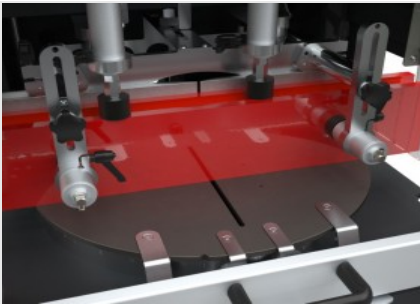
### Controlo

A consola de comando permite a utilização da máquina de modo simples e intuitivo. A alavanca manejável com escala graduada permite o posicionamento angular rápido da lâmina. Um outro sistema de regulação permite intervir na pressão das morsas e na velocidade de saída da lâmina.



### Gaveta para a recuperação de aparas

Uma prática gaveta para a recuperação das aparas permite a recolha eficaz dos detritos de usinagem, assegurando a limpeza da máquina e do espaço de trabalho.



### Morsas

Graças às soluções técnicas utilizadas, os grupos morsa horizontais e verticais garantem ao mesmo tempo uma extrema rigidez no bloqueio da peça e um posicionamento rápido da mesma. Peculiaridades que permitem a utilização desta máquina para a produção de caixilharia.





SCA MINI P 400 / SERRAS DE CORTE MONO CABEÇA

LÂMINA

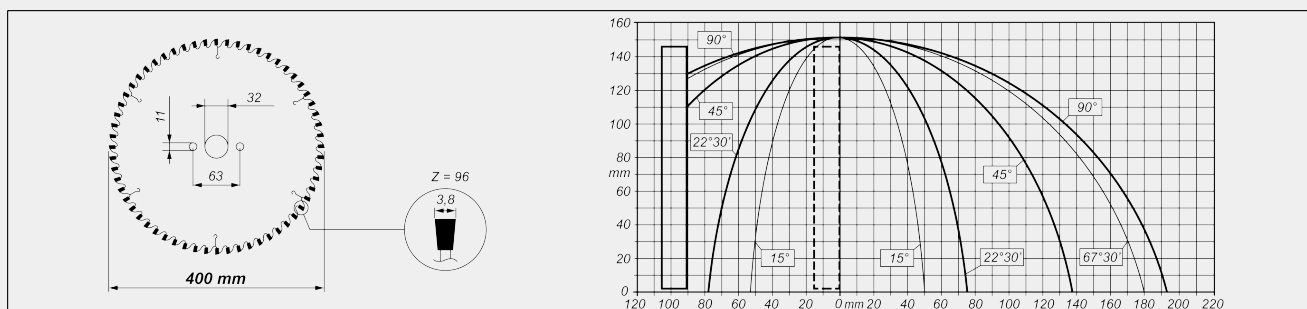
De Widia (mm)

Ø = 400

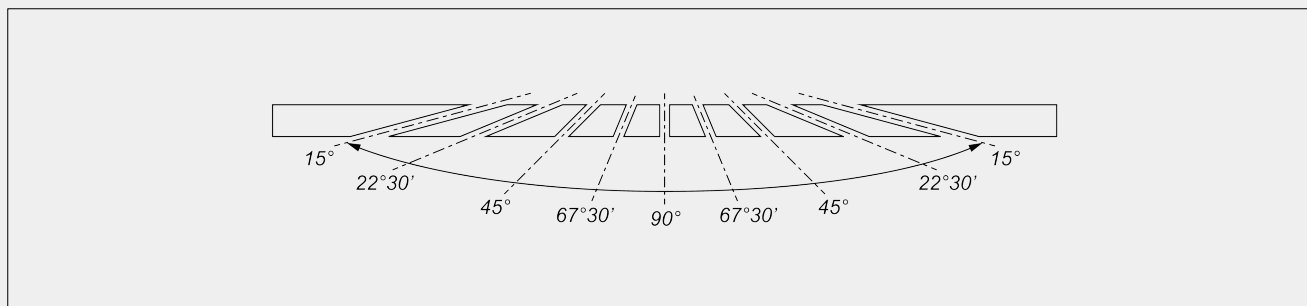
AVANÇO DA LÂMINA

Pneumático

DIAGRAMA DE CORTE



INCLINAÇÃO DA UNIDADE DE CORTE



Regulação mecânica dos ângulos intermediários

PROTEÇÃO DA ZONA DE CORTE

Integral de comando manual

SISTEMA DE LUBRIFICAÇÃO

Micro-névoa com emulsão de óleo

Emmegi S.p.A.  
Via Archimede, 10  
41019 - Limidi di Soliera (MO)  
ITALY

Tel +39 059 895411  
Fax +39 059 566286  
P.Iva/C.Fisc 01978870366  
info@emmegi.com  
www.emmegi.com

The right to make technical alterations is reserved.

**BLOQUEIO DA PEÇA**

Par de morsas verticais pneumáticas	●
Morsas horizontais adicionais opcionais	2

**MOTOR**

Trifásico (sem freio)	●
Potência (kW)	1,5
Giros do motor (giros/min)	2.800

Incluído ● Disponível ○