



Comet S4 I

Bearbetningsmaskiner



Bearbetningscentrum med 4 CNC-axlar för bearbetning av profiler och detaljer i aluminium, PVC, lättmetaller i allmänhet och stål som är upp till 4 m långa. Maskinen har oberoende motordrivna klampor som kan ompositioneras samtidigt som bearbetningen sker. Den 4:e CN-axeln roterar spindeln horisontellt från -120° till $+120^{\circ}$ och kan placera denna i vilken vinkel som helst mellan dessa. Maskinen kan därför bearbeta profilens ovansida och alla laterala sidor i vilken lutning som helst inom intervallet. Maskinen har ett verktygsmagasin med 12 platser på fräsvagnen som även kan rymma en fräsklinga för bearbetning av profiländarna. Bearbetningscentret har även ett rörligt arbetsbord som underlättar inmatning/utmatning av profilen och utökar arbetsområdet.



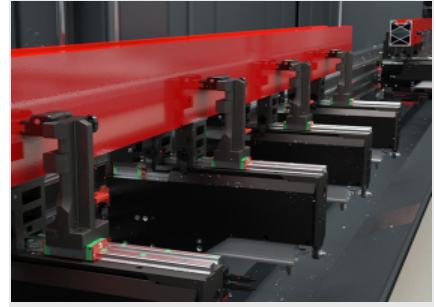
4-axlig spindel -S-

Spindeln på 8,5 kW i S1 med högt vridmoment, gör det möjligt att utföra betungande bearbetningar som är typiska för industrisektorn. Som option finns en spindel på 10,5 kW med pulsgivare för direktgängning. Spindelns rotation runt B-axeln gör det möjligt att bearbeta 3 sidor av profilen utan att behöva förflytta den.



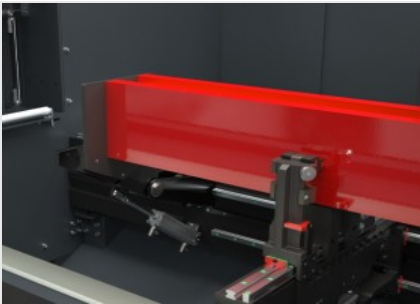
Operatörsgränssnitt

Möjligheten att rotera skärmen gör att operatören kan se skärmbilden från alla positioner. Operatörsgränssnittet har en 24"-pekskärm i formatet 16:9, stående, med alla USB-anslutningar för fjärranslutning till PC och CNC. Den har dessutom en knappsets, mus och är förberedd för anslutning av streckkodsläsare.



Motoriserade klampar

De motoriserade klamparna, som var och en är försedda med en egen motor, kan positionera sig självständigt längs hela maskinen. CNC:t hanterar samtidigt förflyttningen av klamparna och spindeln i två förutbestämda arbetsområden i pendelkörningsläge. Detta ger en betydande produktivitetsförbättring. Användningen av absoluta referensaxlar gör att maskinens uppstartstid minskar vid varje omstart.



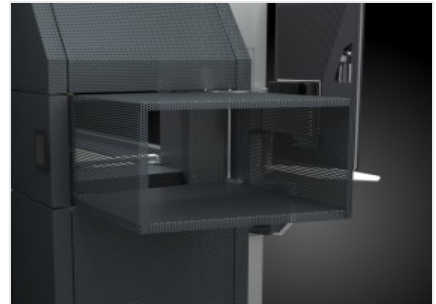
Pneumatiskt fällbara anslag

Maskinen är utrustad med referensanslag, enplacerad på vänster sida (standard) och den andra på höger sida (option). Varje anslag manövreras av en tryckluftscylinder och väljs av programvaran automatiskt utifrån bearbetningarna som ska utföras.



Verktysmagasin

Verktysmagasinet som är integrerat i X-axeln, placerad under och bakom spindeln, möjliggör en drastisk minskning av tiden för verktygsbyten. Magasinet bakre placering garanterar ingen inverkan på bearbetningsområdet samt en snabb verktygsväxling.



Infällbar tunnel

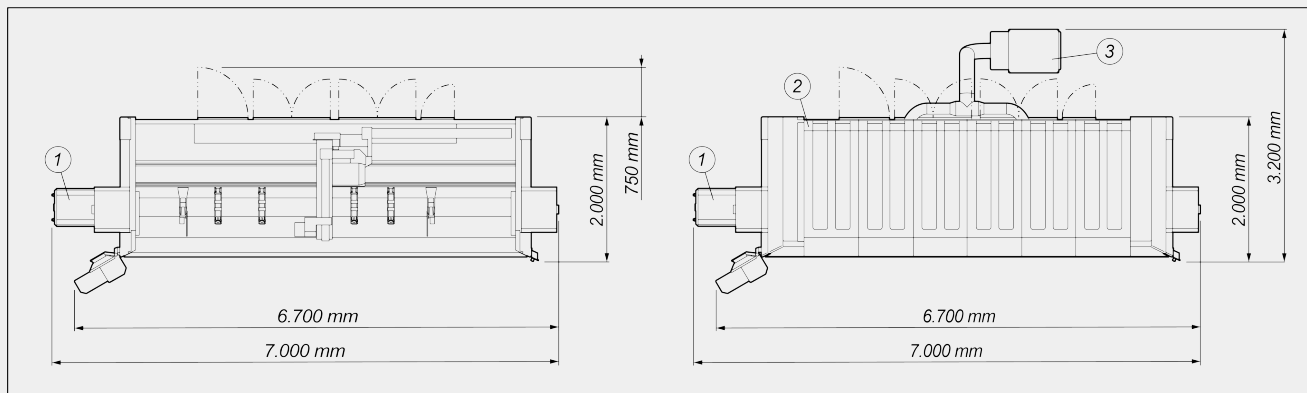
En tunnel är integrerad i maskinens stativ som tack vare håiplåten är genomskinlig och lätt. Tunneln kan öppnas och stängas vid behov och tar därmed minimalt med plats. Utgången för spåntransportbandet och dess motor är integrerade i den nedre delen av stativet.





COMET S4 I / BEARBETNINGSMASKINER

LAYOUT



Maskinens höjd (max. förlängning Z-axel) (mm) 2.590

Maskinens höjd med övre hölje (mm) 2.710

- 1. Spåntransportband och spånuppsamlingslåda (option)
- 2. Överdrag (option)
- 3. System för rökutsug (option)

Totaldimensionerna kan variera med tanke på produktens konfiguration.

AXELSLAGLÄNGDER

X-AXEL (längsgående) (mm) 3.950

Y-AXEL (tvärgående) (mm) 1.000

Z-AXEL (vertikal) (mm) 450

A-AXEL (rotation på horisontell axel spindel) $-120^{\circ} \div +120^{\circ}$

SPINDEL

Maximal effekt i S1 (kW) 8,5

Maximal effekt i S6 (60 %) (kW) 10

Maxhastighet (varv/min) 24.000

Kon verktygsfäste HSK - 63F

Inkoppling av verktygshållare ●

Kylning med värmväxlare ●

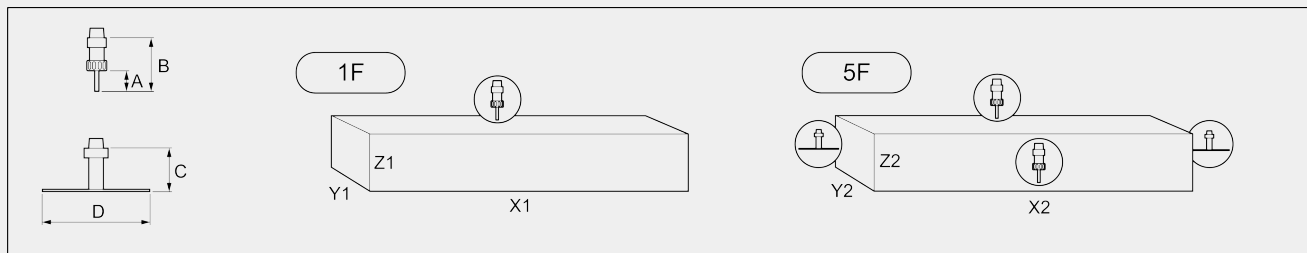
Spindel styrd av fyra axlar med möjlighet till simultan interpolering. ●



ARBETSOMRÅDE

1F = 1-sides bearbetning

5F = 5-sides bearbetning



	A	B	C	D	X1	Y1	Z1	X2	Y2	Z2
COMET S4 I	60	130	95	250	3.285	300	210	3.285	250	215
Mått i mm										

GÄNGNINGSKAPACITET (med Gängtapp i Aluminium Och Genomgående Hål)

Med kompensator	M8
Styv (option)	M10

FÄSTE FÖR STYCKE

Standardantal pneumatiska klampar	4
Maximalt antal pneumatiska klampar	6
Självständiga motoriserade klampar	●

AUTOMATISKT VERKTYGSMAGASIN PÅ VAGNEN

Maximalt antal verktyg magasin	12
Maximal klingdiameter som kan sättas in i magasinet (mm)	Ø = 250

**SÄKERHET OCH SKYDD**Integrerad maskinskyddskabin Laminerat skyddsglas Infällbara sidotunnlar **FUNKTION**Drift med flera delar Bearbetning av överdimensionerade storlekar, upp till den dubbla nominella storleken i X Bearbetning i flera steg bas - upp till 5 steg Rotation för bearbetning av arbetsstycke på 4 sidor Bearbetning med flera arbetsstycken i Y Ingår Tillgänglig