

***FIT T***

Manuella Monteringsbord

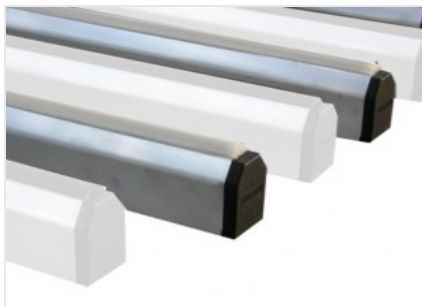


Bänk för montering av karmar och ramar. Tippbart arbetsbord från 0° (horisontell) till 85° med pneumatiskt utbyte mellan stödskivan i mjuk PVC (för monteringsfasen) och stödskivan i hård PVC med låg friktion (för förflyttningsfasen). Rullbanan är manuellt fällbar och höjjusterbar (från 170 till 460 mm) oberoende av höjden på arbetsbordet. Arbetsbordet är höjjusterbar från 895 till 965 mm och fötterna är försedda med hål för fixering i marken.



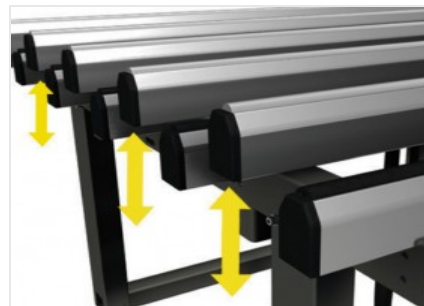
### Fällbart arbetsbord

Arbetsbordet är tiltningsbar med en helt pneumatisk rörelse. Med fotpedalen kan arbetsbordet lutas från 0°, horisontellt läge, till 85°.



### Uppläggningsarmar i PVC med låg friktion

Uppläggningsarm i hård PVC med låg friktion säkerställer hög glidförmåga på ramen och möjliggör därmed enkel förflyttning.



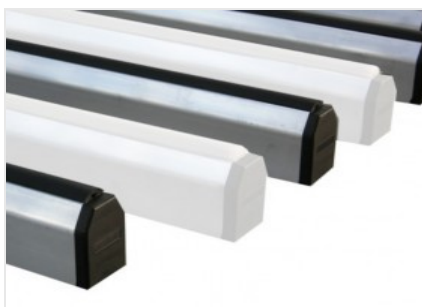
### Pneumatiskt byte av bordsbeläggning

Ett system med pneumatiska cylindrar höjer och sänker efter behov en hård uppläggningsyta eller en mjuk glidlist



### Rullbana för transport av fönster- och dörrkarmar

En fällbar rullbana med manuell rörelse på 2 förinställda automatiska låspositioner, möjliggör den horisontella förflyttningen av ramen tack vare rullar.



### Arbetsbord i mjuk PVC

Arbetsytorna är täckta med halkfri, mjuk PVC som garanterar ett säkert stöd vid positioneringen av ramen.



**EGENSKAPER**

Längd (beroende på modell) (mm)	1.400 ; 2.000
Bredd (mm)	1.600
Höjdjusterbar rullbana (mm)	170 ÷ 460
Höjdjusterbart arbetsbord (mm)	895 ÷ 965
Vikt (kg)	135
Bredd rullbana (mm)	150
Maxlast (kg)	120
Luftförbrukning (Nl/cykel)	25

Ingår ● Tillgänglig ○