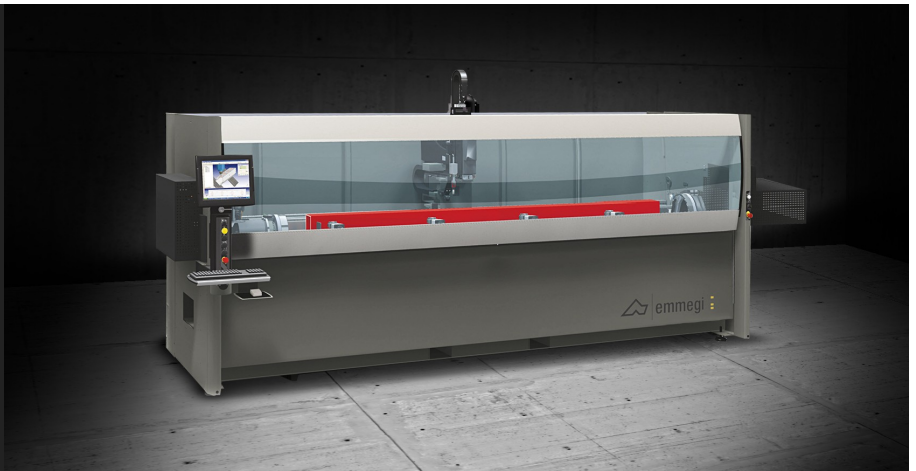


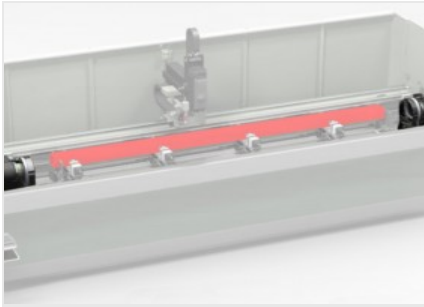


Phantomatic T3 Star

Bearbetningsmaskiner



Bearbetningscentrum med 4 CNC-axlar för bearbetning av profiler och detaljer i aluminium, PVC, lättmetaller i allmänhet och stål som är upp till 3 m. Klampgrupp med automatisk positionering. Den har ett verktygsmagasin med 4 eller 8 platser (option) med möjlighet att rymma ett vinkelhuvud och en skivfräs för att utföra bearbetningar på fem sidor av detaljen. Den roterande arbetsytan (CN-axeln) möjliggör bearbetningar i alla vinklar mellan -90° och $+90^{\circ}$, samt på de två vinkelhuvudena med dubbla fästen med bordet på 0° . Alla CNC-styrda axlar är absoluta och kräver ingen kalibrering när maskinen startas om.



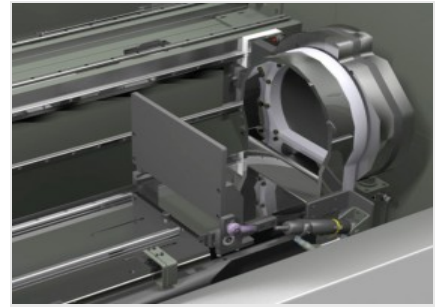
Tippart bord

CNC styrd, tippbart bord som steglöst kan rotera från - 90° till + 90°. Denna lösning möjliggör bearbetning av profiler i stål, aluminium och PVC, med maximal hastighet och precision, utan att manuellt behöva rotera profilen och utnyttjar spindelns kraft under alla arbetsförhållanden.



Operatörsgränssnitt

Den nya versionen av monitor är roterbar och ger såmed insyn från alla positioner för operatören. Operatörsgränssnittet har en 15"-pekkskärm utrustad med USB-anslutningar för anslutning till olika externa enheter. Den har mus och tangentbord, är förberedd för anslutning av streckkodsläsare och nätverk. Det finns ett USB-uttag på framsidan för datautbyte.



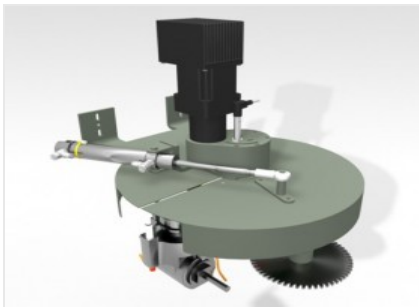
Pneumatiskt fällbara anslag

Maskinen är utrustad med referensanslag, enplacerad på vänster sida (standard) och den andra på höger sida (option). Varje anslag manövreras av en tryckluftscylinder och väljs av programvaran automatiskt utifrån bearbetningarna som ska utföras.



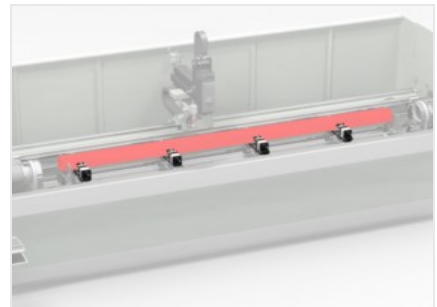
Spindel - T -

Spindel på 5,5 kW i S1, finns somoption i version med effekt på 7,5 kW i S1, med högt vridmoment, gör det möjligt att utföra även tunga bearbetningar som är typiska för industrisektorn.



Verktysmagasin

Magasinet nya runda design minskar storleken, ökar profilstorleken som kan köras samt snabbar upp verktygsväxlingen. Plåtskyddet garanterar ett maximalt skydd för verktyghållarna både mot spån och oavsiktliga stötar. Magasinet kan innehålla upp till 4 verktyghållare (8 på begäran) med respektive verktyg som kan konfigureras av operatören.



Klampar

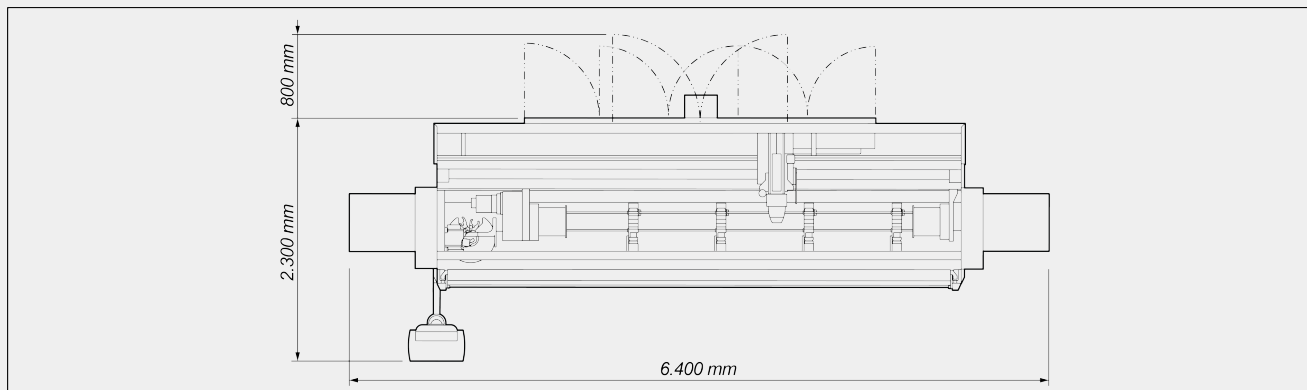
Klampsystemet har automatisk positionering via X-axeln. Detta gör det möjligt att positionera varje klampgrupp mycket enkelt för att låsa profilen. Positionering av klampar hanteras via styrsystemet, som visar informationen direkt på kontrollskärmen.





PHANTOMATIC T3 STAR / BEARBETNINGSMASKINER

LAYOUT



Totaldimensionerna kan variera med tanke på produktens konfiguration.

AXELSLAGLÄNGDER

X-AXEL (längsgående) (mm)	4.300
Y-AXEL (tvärgående) (mm)	270
Z-AXEL (vertikal) (mm)	300
A-AXEL (automatisk rotation av arbetsstycke)	-90° ÷ +90°

SPINDEL

Maximal effekt i S1 (kW)	5,5
Maximal effekt i S1 (kW) (option)	7,5
Maxhastighet (varv/min)	20.000
Kon verktygsfäste	HSK - 63F

AUTOMATISKT VERKTYGSMAGASIN

Maximalt antal verktyg magasin	4 standard ; 8 optional
Antal vinkelhuvuden som kan sättas in i magasinet	2
Maximal klingdiameter som kan sättas in i magasinet (mm)	Ø = 180



FUNKTION

Drift med flera delar (aktiverbara endast i närvaro av två referensanslag)	<input type="radio"/>
Bearbetning av överdimensionerade storlekar, upp till den dubbla nominella storleken i X (kan endast aktiveras med två referensanslag)	<input type="radio"/>
Bearbetning i flera steg bas - upp till 5 steg	<input checked="" type="radio"/>
Automatisk hantering av flerstegsbearbetning	<input type="radio"/>
Bearbetning med flera arbetsstycken i Y	<input type="radio"/>
Rotation för bearbetning av arbetsstycke på 4 sidor	<input type="radio"/>

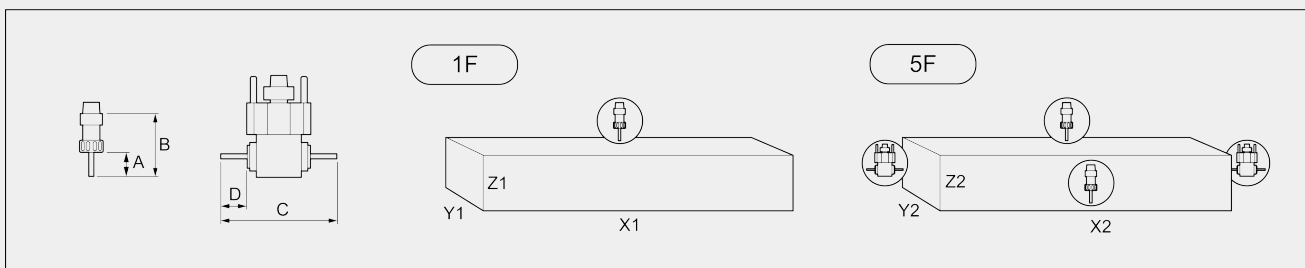
BEARBETNINGSBARA SIDOR

Med direkt verktyg (översida och sidoytor)	3
Med vinkelhuvud (sidoytor och ändytor)	2 + 2
Med klingverktyg (översida, sidoytor och ändytor)	1 + 2 + 2

ARBETSOMRÅDE

1F = 1-sides bearbetning

5F = 5-sides bearbetning



PHANTOMATIC T3 STAR	A	B	C	D	X1	Y1	Z1	X2	Y2	Z2
Profil inom standardarbetsområdet	60	130	232	50	3.250	210	215	3.150	210	160
passerande profil (max. bredd)	60	130	232	50	3.250	200	80	3.150	200	80
passerande profil (max. höjd)	60	130	232	50	3.250	140	120	3.150	140	120

Mått i mm

**GÄNGNINGSKAPACITET (med Gängtapp I Aluminium Och Genomgående Hål)**

Med kompensator	M8
Styv (tillval, endast med 7,5 kW spindel)	M10

POSITIONERING AV PROFIL

Referensanslag vänster arbetsstycke för pneumatisk rörelse	<input checked="" type="radio"/>
Referensanslag höger arbetsstycke för pneumatisk rörelse	<input type="radio"/>

FÄSTE FÖR STYCKE

Standardantal pneumatiska klampar	4
Maximalt antal pneumatiska klampar	4
Automatisk positionering av klampar genom X-axel	<input checked="" type="radio"/>

SÄKERHET OCH SKYDD

Integrerad maskinskyddskabin	<input checked="" type="radio"/>
Sidotunnlar	<input type="radio"/>
Överdrag och invändig belysning i kabinen	<input type="radio"/>
System för rökutsug	<input type="radio"/>

Ingår ● Tillgänglig ○