



Rullbana för urladdning

Enkelsågar

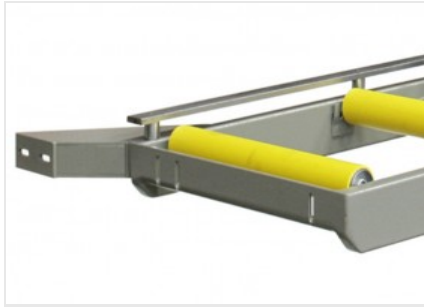


Struktur av stålrör med justerbara ben och stålroller täckta med PVC. Rullar på 240 mm med rullbandslängd 3.500 mm, eller rullar på 440 mm med rullbandslängd 4.000 mm.



Längdanslag

Flyttbart anslag som glider på kulbussning, mekaniskt drivna, som gör det möjligt att utifrån klingans centrum positionerar sig på önskat kaplängd.



Anslutningsplatta

Med hjälp av den befintliga anslutningsplattan görs anslutningen till kapenheten enkelt och säkert.



Rullbana

Rullar i stål överdragna med PVC 240/440 som gör att profilen glider effektivt och förhindrar ytskador.

**RULLBANA FÖR URLADDNING / ENKELSÅGAR****EGENSKAPER**

Maximal last (beroende på modell) - rullbana L = 3500 mm, rullar L = 240 mm (kg)	100
Maximal last (beroende på modell) - rullbana L = 4000 mm, rullar L = 440 mm (kg)	250

Ingår ● Tillgänglig ○