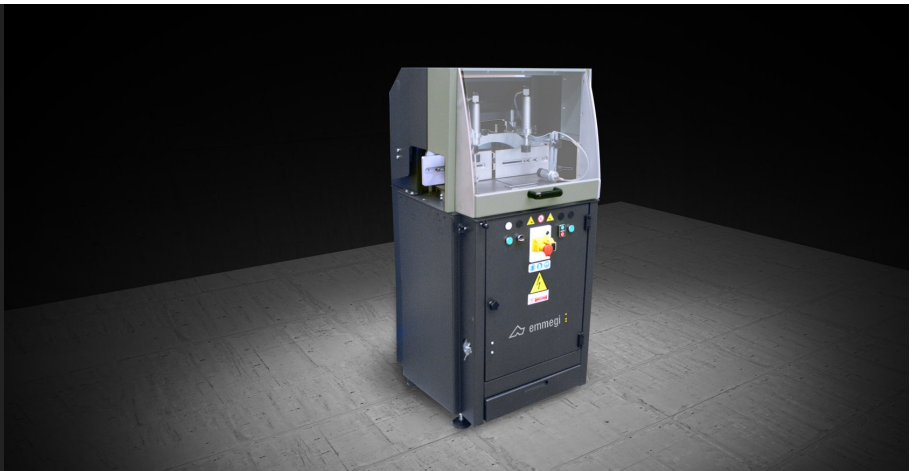


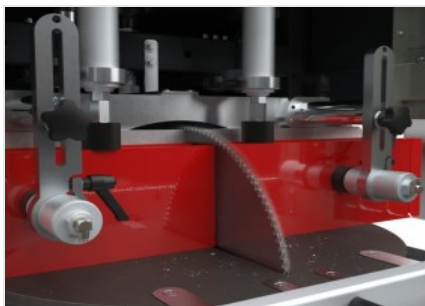


SCA Mini P 400

Enkelsågar



Enkelsåg med stigande knivblad, med laddnings sida till vänster, utformad för kapning av vinklar från 15° vänster till 15° höger och mellanvinklar. Finns med pneumatisk matning av klingan.



Kapområde

Det stabila arbetsbordet med bakre anhåll tillåter en optimal positionering av profilen som ska kapas och garanterar en hög precision i kapningen.



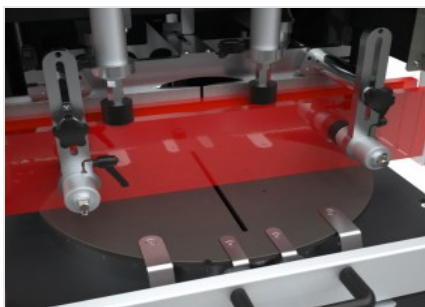
Styrning av maskin

Med maskinens styrenheter blir användningen av maskinen enkel och intuitiv. Den praktiska spaken med graderad skala tillåter en snabb vinkelpositionering av klingan. Ytterligare justeringar är reglering av klamparnas tryck och klingans matningshastighet.



Spånuppsamlingslåda

En praktisk låda för uppsamling av spån som gör det möjligt att på ett effektivt sätt samla upp bearbetningsavfall och på så sätt garantera rengöringen av maskinen och av arbetsområdet.



Klampar

De horisontella och vertikala klamparna är mycket starka och lätt justerbara. Detta ger många användningsmöjligheter bl.a. vid tillverkning av fönster och dörrar.





SCA MINI P 400 / ENKELSÅGAR

KLINGA

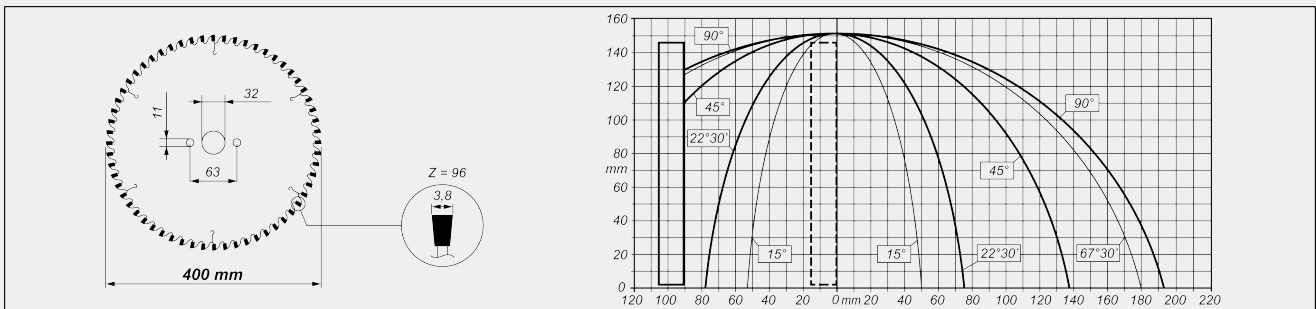
Widia (mm)

Ø = 400

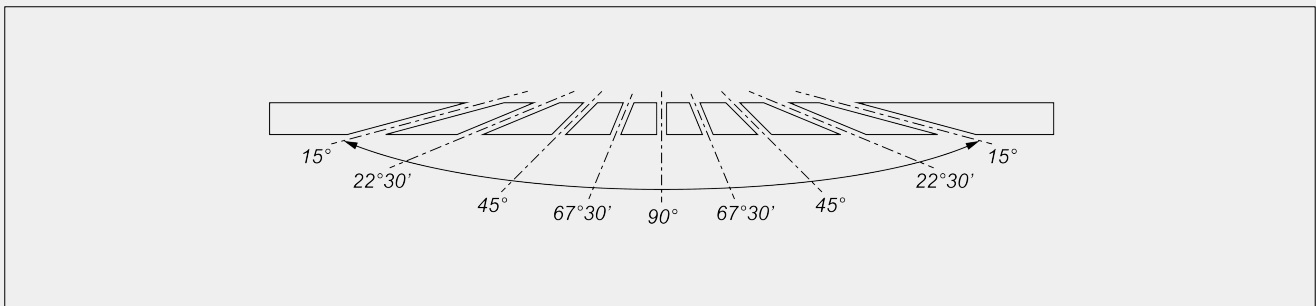
KLINGMATNING

Pneumatisk

KAPDIAGRAM



LUTNING KAPENHET



Mekanisk justering av mellanvinklar

SKYDD AV KAPOMRÅDE

Integrerad med manuell styrning

SMÖRJSYSTEM

Dimsmörjningssystem med oljeemulsion

Emmegi S.p.A.
 Via Archimede, 10
 41019 - Limidi di Soliera (MO)
 ITALY

Tel +39 059 895411
 Fax +39 059 566286
 P.Iva/C.Fisc 01978870366
 info@emmegi.com
 www.emmegi.com

The right to make technical alterations is reserved.

**FÄSTE FÖR STYCKE**

Vridmoment för vertikala pneumatiska klampar	●
Ytterligare horisontella klampar som tillval	2

MOTOR

Trefas (utan broms)	●
Effekt (kW)	1,5
Motorvarv (varv/min)	2.800

Ingår ● Tillgänglig ○