



V-CUT

Kapcentrum

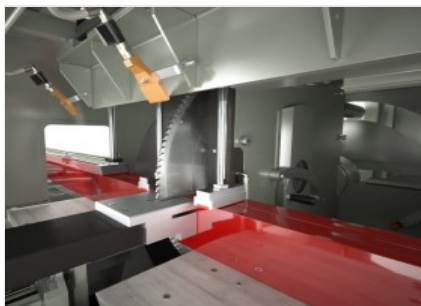


Helautomatiskt kapcenter med 3 CNC-styrda axlar, för kapningar av profiler i aluminium, PVC och lättmetaller i allmänhet. V-CUT, med utgångspunkt från den extruderade profilstången, automatisk laddar, kapar och matar ut från fördefinierade och optimerade kaplistor. Utformad för att kapa i vinklar från 45° till 135° eller från 22°, 30' till 157°, 30'.



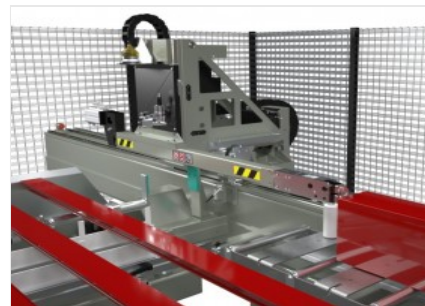
Inmatningsmagasin

Inmatningsmagasinet och automatisk positionering av profiler genom steg-frammatning, som kan inrymma profiler med en maximal längd på 7 meter och minimalt 3 meter. Inmatningskapaciteten är 7 stänger med bredd 240 mm. Maxlast 500 kg.



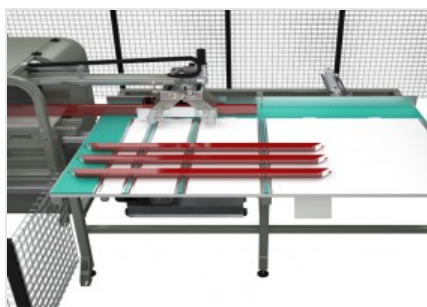
Kapenhet

Kapenheten består av en bakifrånkommande enkelsåg med hydropneumatisk matning, utrustad med en 550 mm klinga med en stort kapområde: från 45° till 135° eller från 22°30' till 157°30' (beroende på modell). Inställningen av kapvinklarna är helt automatisk och genomförs av CNC.



Frammatare / Pusher

Frammatningsenheten är extrem snabb och exakt, samt komplett med griptång för låsning av profilen. Justeringen av positionen utförs automatisk via CNC.



Utmatningsmagasin

Magasin med transportband för utmatning och lagring av färdiga detaljer. Finns i två versioner: för bearbetade detaljer upp till 4,0 m eller upp till 7,5 m.



Ljudisolerad kabin (Frivillig)

Kapenheten är helt skyddad av en integrerad, ljudisolerad kabin. Detta skydd minskar ljudet avsevärt och möjliggör användningen av en rökutsug, vilket ger en betydande förbättring av arbetsmiljön.



Etikettskrivare (Frivillig)

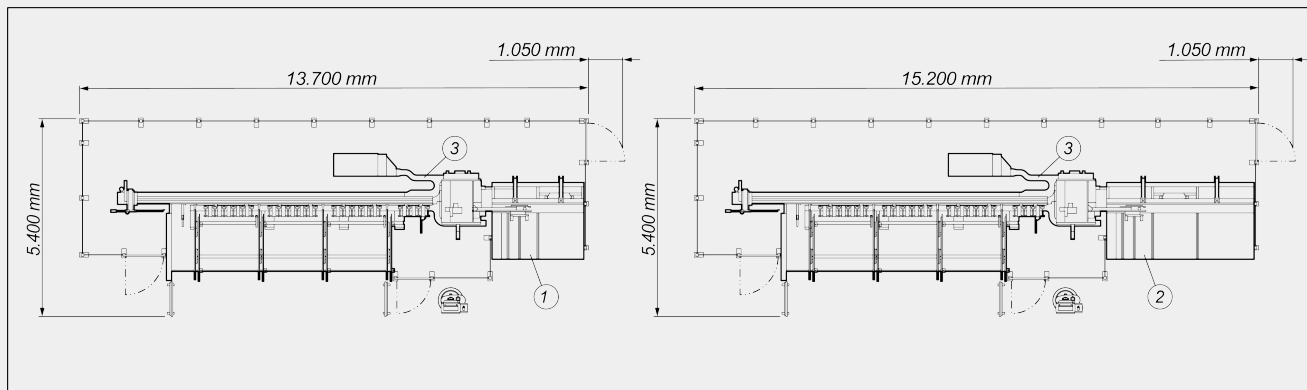
Den industriella etikettskrivaren kan märka varje kapad profil med en etikett som är framtagen av styrsystemet. Detta möjliggör identifiering av detaljen via streckkod i vidare bearbetnings- eller monteringsprocesser.





V-CUT / KAPCENTRUM

LAYOUT



1. Förvaringsenhet för arbetsstycken på 2500 mm (standard)
2. Förvaringsenhet för arbetsstycken på 4000 mm (option)
3. Flis- och spåntransportband till uppsamlingspåsen (option)

Totaldimensionerna kan variera med tanke på produktens konfiguration.

AXELSLAGLÄNGDER

U-AXEL (stångpositionering) (mm)	7.000
----------------------------------	-------

ARBETSOMRÅDE

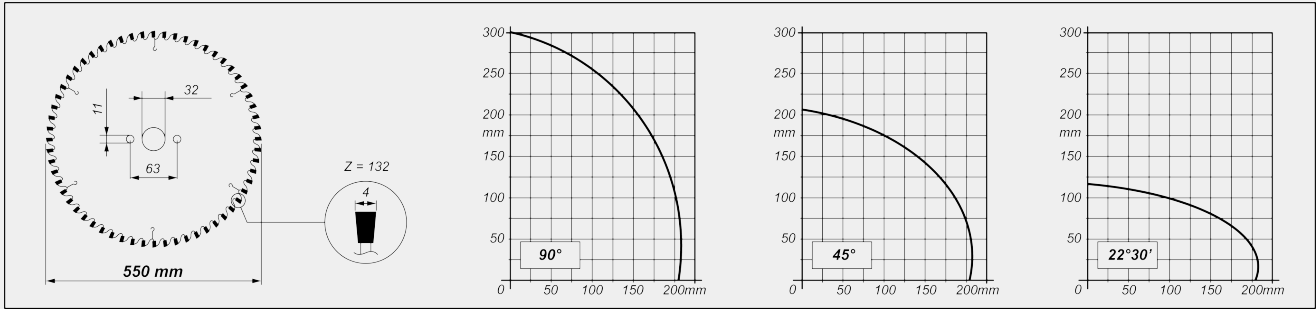
Maxlängd belastningsbar (mm)	7.000
Teoretisk minsta kaplängd (mm)	0
Maximal automatisk utmatningslängd (mm)	2.500

KAPENHET

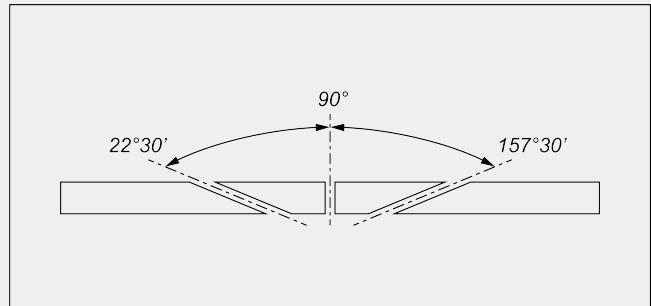
Diameter HM-klinga (mm)	Ø = 550
Hydropneumatisk klingmatning	●
Förberedd för spånsug	●



KAPDIAGRAM



LUTNING KAPENHET



Elektronisk justering av mellanvinklar

FUNKTION

Kapning och separering av stycket direkt från stängan

POSITIONERING AV PROFIL

Automatisk positionering/utmatning

Inmatningsframmatare upp till 7 000 mm med hylsa med 2 kontrollerade axlar

**SÄKERHET OCH SKYDD**

Skyddande tresidigt metallstängsel ●

SMÖRJSYSTEM

Smörjsystem med olja och minimal diffusion ●

FÄSTE FÖR STYCKE

Vertikala pneumatiska klampar 3

Extra klamp för små profiler ○

Tryckreducerare för klampar med manometer ●

Minimalt mått bearbetningsbar profil utan ytterligare klamp (mm)

30 X 30 (*)

(*) vägledande siffra som ska verifieras efter analys av specifika profiler och processer

MOTOR

Effekt klingmotor "trefas" (kW) 3

INDUSTRIELLT PC-GRÄNSSNITT MÄNNISKA-MASKIN (STANDARD)

CNC-PC med processor I3 (dubbelkärnig) ●

Ingår ● Tillgänglig ○