

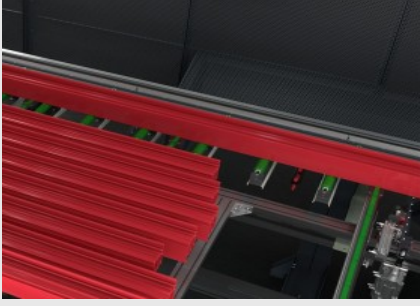


Vegamill HB

CNC işleme merkezleri

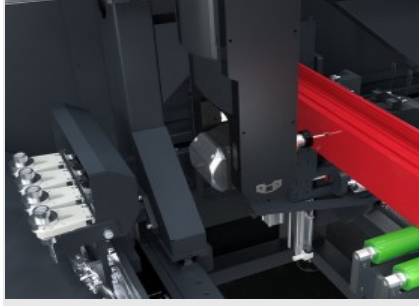


8 ile 14 arası milli CNC, alüminyum ve hafif alaşım profiller üzerinde freze, delme ve kesme çalışmaları yapmak amacıyla gerçekleştirilmiş bir çalışma merkezidir. VEGAMILL dört ana üniteden ibarettir. Uzunluğu 7.500 mm'ye kadar olan profiller için bir adet kayışlı otomatik yükleme deposu. Profili yüksek hassasiyet ve hıza sahip işleme alanına götüren kavrama ve taşıma maşalı, itmeli besleme sistemi. Maşanın yatay ve dikey konum ayarı manüeldir; isteğe bağlı olarak, kontrollü iki mil üzerinde elektronik konumlandırma sistemi ile otomasyonlu hale getirilebilir. Delme ve freze fonksiyonlarını yürüten 4 eksenli CNC freze ünitesi, profilin üst ve yan yüzleri üzerinde işlem gerçekleştirir; 3 CN eksenli ikinci isteğe bağlı bir ünite ise alt yüzü işler. 250 ve 400 mm'lik bıçaklı kesme ünitesi 90°'lik kesimler yapmaktadır; 600 mm'lik bıçaklı versiyonu sağa ve sola doğru 22°30'a kadar eğimli kesimler yapabilmektedir; bunun için mutlak manyetik bantlı bir CN dönme eksenli üzerindeki fırçasız motorun hassasiyeti ve etkinliği kullanılmaktadır. Tahliye ünitesi, braket ve menteşeler gibi kısa parçalar için ideal olan bir konveyör bandından ya da, alternatif olarak, otomatik çıkarıcısı ve otomatik ters çevirme ve aktarma sistemi olan bir tahliye bandından oluşabilir. VEGAMILL'i oluşturan üniteler, ilave koruyucu siper gerektirmeyecek şekilde korumalar ve karterler ile donatılmış olup, bu işleme ve kesim merkezine kompakt görünüm ve esneklik sağlamaktadır.



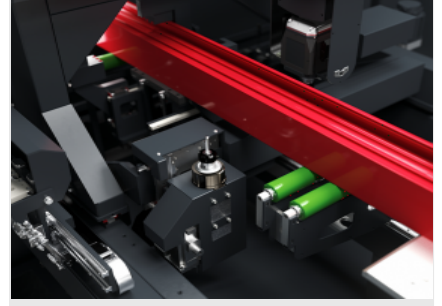
Çubuk besleme

Yüksek düzeyde doğruluk ve hızlı, numaralı kontrol gerçekleştiren çubuk ayar sistemi. Sistem, manüel konum ayarlamalı profil sabitleme maşası ile donatılmıştır; isteğe bağlı olarak, iki CNC mili üzerinde yatay ve dikey konumun otomatik yönetimi mümkündür. Kayışlı yüklem deposu, 7,5 m'ye kadar olan profillerin yüklenmesine imkan vermektedir.



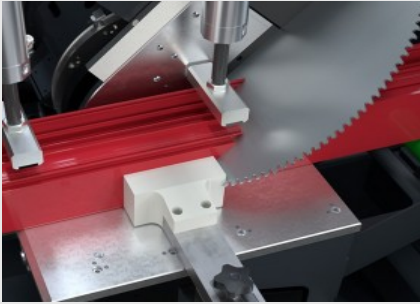
Freze ünitesi

4 CNC milli freze ünitesi, 24.000 devir/dak hızına ulaşabilen 8,5 kW S1 elektro mandrenin hareketi, parçayı yeniden konumlandırmaya gerek kalmaksızın 3 yüz üzerinde ve A eksenı boyunca -120°'den +120°'ye kadar dönüş ile çalışma imkanı sağlar. Alüminyum, PVC ve hafif alaşım profillerinde kullanılabilir.



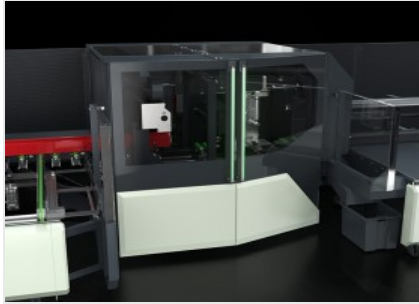
Alt freze ünitesi (Opsiyonel)

Makine, profilin alt yüzünün işlenmesine imkan veren isteğe bağlı freze ünitesine sahiptir. Bu çözüm sayesinde makine profilin yüzlerin tamamında işlem yapabilmekte, ham çubuktan nihai parçaya kadar kesim ve işleme sürecinin tamamının yönetilmesine imkan vermektedir.



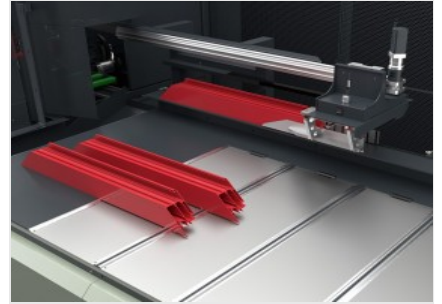
Kesim ünitesi

Ön bıçak çıkışlı kesim ünitesi, düşük kesitli profillerin yönetilmesi, menteşe, mil, braket ve gönyeler gibi bir/iki işleme ihtiyaç duyan küçük parçaların seri üretimi için optimize edilmiştir. Malzeme tüketimini düşürmek için, çapı 250 mm ile 400 mm arası asgari kalınlığa sahip bıçakları bulunmaktadır.



Entegre koruyucu kabin

Entegre koruyucu güvenlik ve ergonomi ihtiyaçlarının azami işlevselliği, ses yalıtımı, erişilebilirlik ve aydınlatma ile bağdaştırılabilmesi için tasarlanmıştır. Özel ve yenilikçi tasarım, makineyi eşsiz ve tek hale getirmektedir. Geniş camlar operatöre, işlemlerin yürütülmesini basit ve güvenli şekilde takip etme imkanı vermektedir.



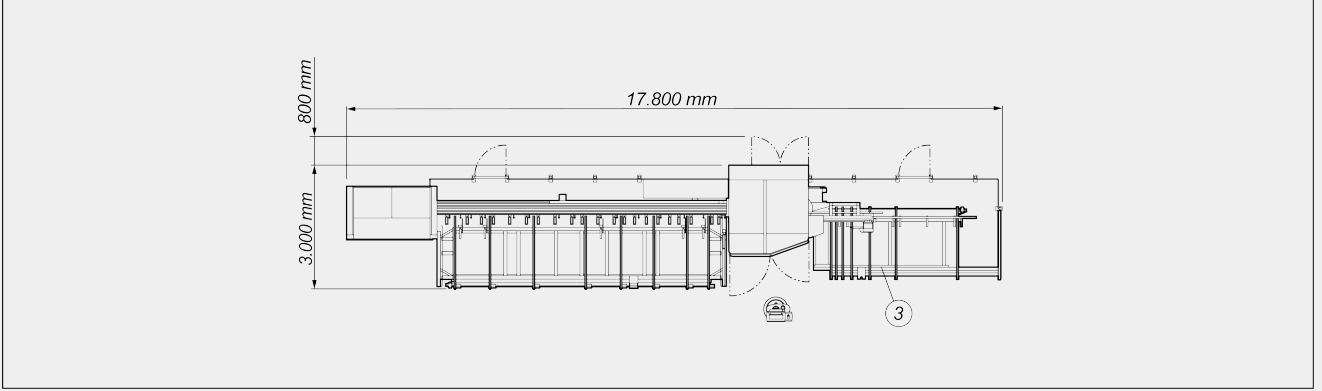
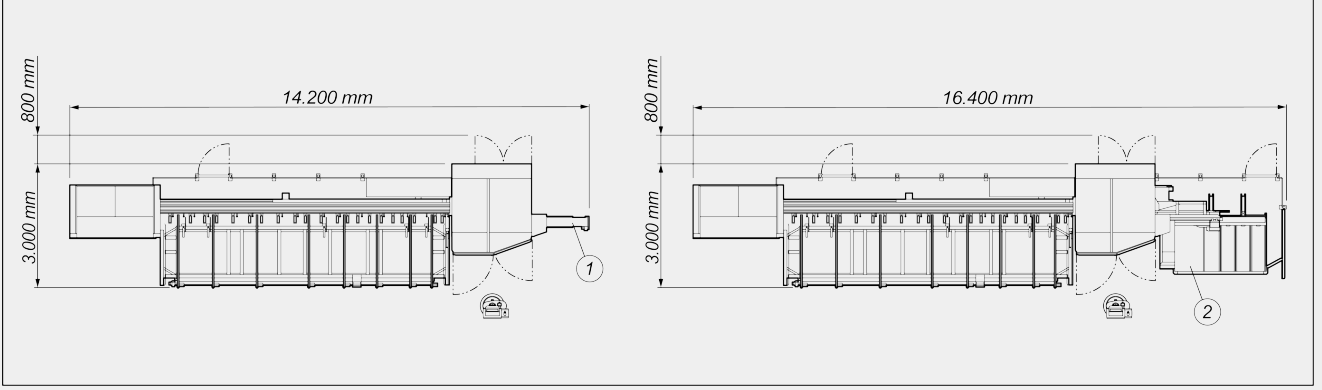
İşlenmiş parçayı çıkarma sistemi

Vegamill, işlenen parçayı çıkaran iki sistem ile donatılabilir. Bunlardan ilki, kesilen ve işlenen parçaları çıkarıp toplama haznesine bırakan bir konveyör banttandır. Bant, bu makinenin çalışmasına özgü ufak parçaların tahliyesini garanti edecek boyutlara sahiptir. İkinci sistem ise, azami 2.500 mm uzunluğa sahip daha büyük parçaların boşaltılmasına imkan veren CNC maşalı çıkarıcı bir tahliye tezgahını kapsamaktadır.



VEGAMILL HB / CNC İŞLEME MERKEZLERİ

YERLEŞİM DÜZENİ



1. Taşıma bantlı tahliye ünitesi
2. Biriktirme bantlı tahliye ünitesi
3. Kayışlı depolu tahliye ünitesi

Genel boyutlar ürünün yapılandırmasına göre değişebilir.

EKSEN DEPLASMANI

U0 EKSENİ (besleyici) (mm)	8.500
X0 EKSENİ (yatay) (mm)	200
Y0 EKSENİ (yanal) (mm)	975
Z0 EKSENİ (dikey) (mm)	470
A0 EKSENİ (elektro mandren dönüşü)	-120° ÷ +120°
V0 EKSENİ (yanal) (mm)	210
W0 EKSENİ (dikey) (mm)	95

**KONUMLANDIRMA HIZI**

U0 EKSENİ (besleyici) (m/dak)	0 ÷ 85
X0 EKSENİ (yatay) (m/dak)	56
Y0 EKSENİ (yanal) (m/dak)	22
Z0 EKSENİ (dikey) (m/dak)	22
W0 EKSENİ (dikey) (m/dak)	25
V0 EKSENİ (yanal) (m/dak)	25

YÜKLEME ÜNİTESİ: PROFİL KONUMLANDIRMA

Ayarlanabilir kavrama maşalı yük besleyici	●
Kayıslı yükleme deposu	●
Yüklenebilir azami profil uzunluğu (mm)	7.500
Depoya yüklenebilen profiller	9
Yüklenebilir azami profil eni (mm)	200
Elektronik milli maşa konumlandırma (V ve W milleri)	○
Teorik asgari kesim uzunluğu (mm)	0
Karşıt şablon olmadan yüklenebilir asgari profil kesiti (mm)	30 x 30

FREZE ÜNİTESİ

S1 azami gücü (kW)	8,5
Azami hız (devir/dak.)	24.000
Takım bağlantı konisi	HSK - 63F
Isı eşanjörlü soğutma	●
Minimum yayılmalı yağ ile yağlama sistemi	●
Otomatik takım dönüşü	-120° ÷ +120°

ALT FREZE ÜNİTESİ (İSTEĞE BAĞLI)

S1 azami gücü (kW)	2,0
Azami hız (devir/dak.)	24.000
Takım bağlantısı	ER25
Simültane enterpolasyon imkanı, 3 eksen üzerinde yönlendirilen elektro mandren	●
Y'de işlenebilir kesit (mm)	200

90°'Lİ KESİM ÜNİTESİ

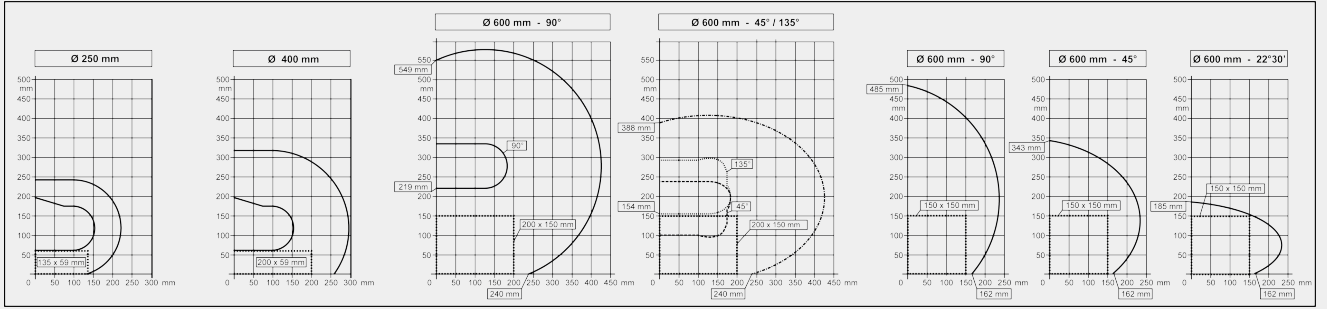
Widia'lı bıçak	●
Fırçasız bıçak motoru gücü (kW)	2,5
90°'lik kesim ünitesi için bıçak çapı / kalınlığı (mm)	250 / 1,9 ; 400 / 3,8
CN bıçak ilerleme	●
Minimum yayılmalı yağ ile yağlama sistemi	●



EĞİLEBİLİR KESİM ÜNİTESİ

Widia'lı bıçak	●
Eğilebilir kesim ünitesi bıçak çapı (mm)	600 / 5
CN bıçak ilerleme	●
Fırçasız bıçak motoru gücü (kW)	2,5
Minimum yayılmalı yağ ile yağlama sistemi	●

KESİM DİYAGRAMI



TAŞIMA BANTLI TAHLİYE ÜNİTESİ

Taşıma bandı	●
Otomatik olarak indirilebilecek azami uzunluk (mm)	200

BİRİKTİRME BANTLI TAHLİYE ÜNİTESİ

Otomatik çıkarıcı tahliye tezgahı	●
Otomatik olarak indirilebilecek azami uzunluk (mm)	2.500

KAYIŞLI DEPOLU TAHLİYE ÜNİTESİ

Otomatik çıkarıcı tahliye tezgahı	●
Otomatik olarak indirilebilecek azami uzunluk (mm)	4.000

Dahil ● Mevcut ○