



Copia 324

专业仿型铣



手动控制的单头受电弓，可以进行气动夹持并通过间接杠杆平移切割头。可以在不转动工件的情况下对铝质型材进行通体式加工。防刮加工台面。手动控制探头。



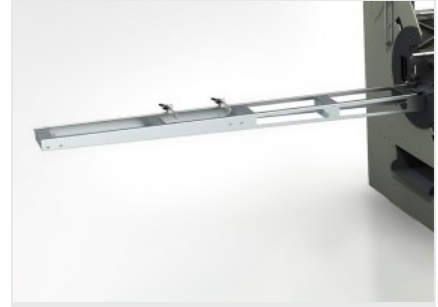
刀头间接拖动杆

通过一个杠杆手动执行刀具在水平台面上的平移，这样可以最大限度地减少工作量。手柄的高度可以调节，更加实用并且符合人体工学。



操纵杆

杠杆可以垂直移动铣削单元。电机启动按钮安置在操纵杆上。电动主轴有一个带 ISO 30 快速接头的刀架；在机床的侧面有 4 个槽，可容纳数量相同的刀架。



挡块和辊筒输送机

左右两侧的辊筒输送机可以为长度很大的型材加工提供支撑。另外，手动调节的左右挡块系统也可以使工件在机床中正确定位并将工件带入加工区。



4 直径触摸探头

机械式探头有 4 个位置，对应 4 种不同的刀具直径。定位在预先选定的攻丝装置上，可以实现精确、安全的加工。



虎钳

机床配备了水平气动虎钳，可以手动调节，能确保在机床中正确夹紧型材。为了更好地锁紧需要的型材，可以选配一对垂直气动虎钳。




特性

电机功率 (kW)	1,1
刀具转速 (rpm)	8.000
(X-Y-Z) 行程 (mm)	380 – 150 – 250
虎钳夹持能力 (mm)	200 x 200
夹头与刀具的接头	ER 16
刀具最大直径 (mm)	10
刀具最大长度 (mm)	95
水平虎钳对	●
成对垂直虎钳	○
侧面拱形架上的成对垂直虎钳	○
可调节虎钳钳口	●
单刃铣刀 (mm)	Ø = 5 – 10
带环形螺母的铣刀夹头 (mm)	Ø = 5/6 – 9/10
刀头间接拖动杆	●
4 直径触摸探头	Ø = 5 – 6 – 8 – 10
含油乳化剂的水喷雾润滑系统	●
标准形状攻丝装置	●
带有 4 个可排除挡块的型材左右支撑拱形架	●
直线导轨上的中央滑动挡块	●
底座上的一体式刀具支撑存放装置, 4 位置	●
直线导轨上的头部精确移动装置	●
带有精确测量杆的 X、Y、Z 轴上的行程测量停止装置	●

包括 ● 可用 ○