



Fit T

手动组装工作台

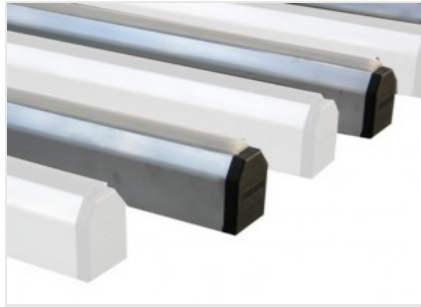


用于窗板和窗框组装的工作台，加工台面可从 0°（水平）到 85° 范围内倾斜。在软质的 PVC 支撑面（用于组装阶段）和抗摩擦的硬质 PVC 支撑面（用于搬运阶段）之间有气动交换装置。辊筒输送机可以独立于加工台，可手动倾斜，高度可调（从 170 到 460 毫米）。工作台的高度可在 895 至 965 毫米之间调整，支脚设有地面固定孔。



可翻转工作台

工作台可以完全通过气动运动进行翻转。通过脚踏板控制，工作台可以从 0° 翻转至 85° 水平倾斜。



硬质防刮 PVC 支撑面

硬质防刮 PVC 支撑面确保了框架的平稳移动，易于操作。



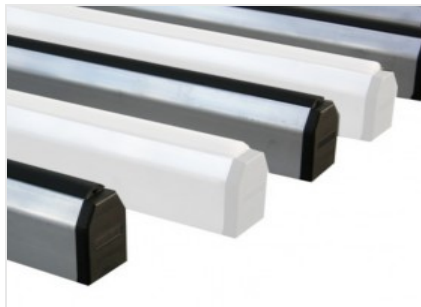
气动台面交换装置

气动缸系统操纵气动交换器，确保硬质 PVC 支撑面上升到软质 PVC 支撑面上方。



门窗滑道辊筒输送机

可翻转的辊筒输送机，可在 2 个预设的位置上进行手动移动，并可自动锁定。由于辊筒安装在了一个杆上，因此可以确保高度的移动平稳性和便利性，从而实现框架的水平移动。



软质 PVC 防滑台面

工作台表面覆盖着软质的防滑 PVC，以在框架定位时提供安全支撑。





特性

长度 (根据型号) (mm)	1.400 ; 2.000
宽度 (mm)	1.600
可调节高度的辊筒输送机 (mm)	170 ÷ 460
可调节高度的工作台 (mm)	895 ÷ 965
重量 (kg)	135
辊筒输送机宽度 (mm)	150
最大负载 (kg)	120
空气消耗 (NI/周期)	25

包括 ● 可用 ○