

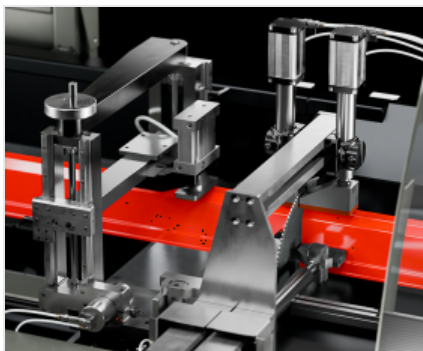


# Automatica ER

Troncatrici monotesta



Troncatrice monotesta ascendente a ciclo automatico per il taglio a 90°, equipaggiata con sistema di avanzamento barra elettrico a CN. Configurabile con lame di quattro diversi diametri, avanzamento lama elettrico a CN. La macchina può essere configurata per utilizzare lame di due differenti diametri. L'attrezzaggio richiede un'operazione molto semplice dopo la quale il software si predispone automaticamente per il corretto settaggio adeguato alla lama montata. Per le necessità di taglio che richiedono una finitura perfetta, dispone opzionalmente di un sistema pneumatico per la separazione automatica del pezzo tagliato che evita le tracce, lasciate comunemente al rientro della lama, nelle macchine che utilizzano questa modalità di taglio. Può inoltre essere configurata con inverter, per variare la velocità di rotazione della lama adeguandola al meglio al profilo da tagliare. È equipaggiabile con un capiente magazzino di carico automatico delle barre; un magazzino di scarico con nastro trasportatore di estrazione dei pezzi tagliati e banco di accumulo; unità di foratura e fresatura personalizzabili per specifiche necessità. Grazie alla sua ricca dotazione di accessori questa macchina può essere configurata come un vero e proprio centro di taglio completamente automatico capace, in aggiunta, di eseguire lavorazioni di foratura e fresatura grazie a specifiche unità customizzate.



**Alimentatore con morse a ponte**

Sistema di avanzamento barra realizzato attraverso l'utilizzo di un asse controllato atto a garantire, grazie all'utilizzo di vite a ricircolazione di sfere, elevata precisione di posizionamento. Programmabile da PC posto a bordo macchina.



**Zona taglio con morse a ponte**

Per permettere il massimo utilizzo dell'ampia capacità di taglio, che garantisce la lavorabilità di profili di grandi dimensioni, la zona di taglio è caratterizzata da una robusta struttura atta a garantire la massima precisione. Questa sia per quanto riguarda il piano orizzontale che lo squadro verticale.



**Morse orientabili (Opzionale)**

Opzionalmente entrambe le morse a ponte possono essere corredate di pressori orientabili, con angolo di pressione regolabile. Si tratta di un accessorio che permette il corretto bloccaggio ed il taglio di profili a geometria irregolare, garantendo la massima rigidità ed il mantenimento della precisione, caratteristica distintiva della macchina stessa. L'utilizzo di questo sistema è altresì caratterizzato da semplicità e rapidità di messa a punto.



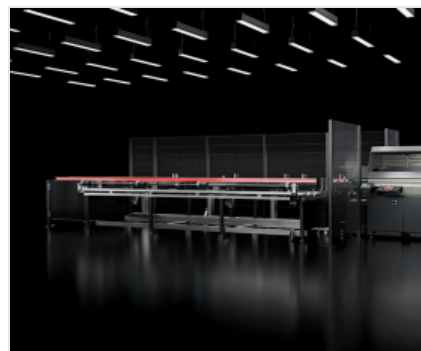
**Protezioni scorrevoli**

La protezione integrale dell'area di lavoro garantisce la massima sicurezza durante i cicli di taglio. È costituita da due carter di protezione separati, uno per la zona di bloccaggio e trasporto del pezzo, una per la zona di bloccaggio, taglio e separazione. I due carter dispongono di un'ampia finestra in policarbonato antigraffio per seguire le lavorazioni in piena luminosità e visibilità.



**Controllo**

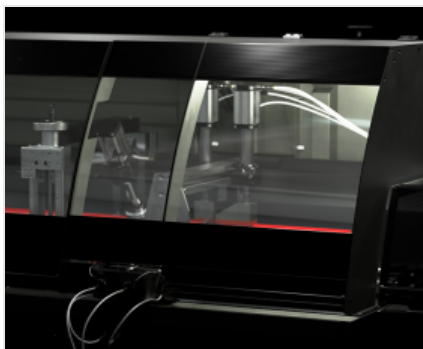
La zona di controllo è caratterizzata da una console di comando equipaggiata con un PLC con display grafico integrato TFT a colori 7" e un software completamente personalizzato e ricco di funzionalità ideate specificamente per questa macchina. Tramite il PLC è possibile programmare tagli singoli o tagli da lista in locale. Utilizzando il collegamento tramite porta USB o connessione in LAN, è possibile utilizzare liste programmate in remoto.



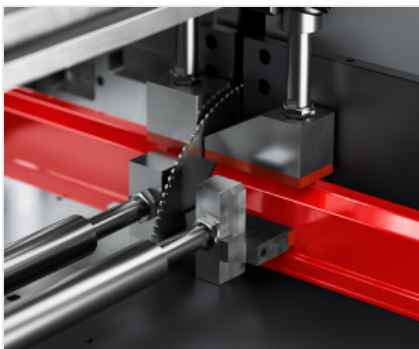
**Magazzino di carico automatico barre (Opzionale)**

Il magazzino di carico è dotato di un sistema automatico di traslazione a cinghiali con un funzionamento ad accumulo passo-passo regolato da sensori. Permette il carico di profili di lunghezza fino a 6 m e consente di lavorare in modo continuativo riducendo il tempo ciclo, eliminando la fase di carico che avviene in tempo mascherato.

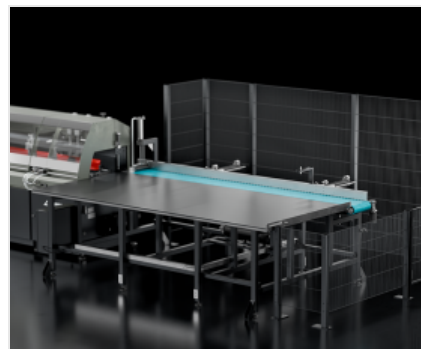


**Illuminazione dell'area di lavoro (Opzionale)**

La macchina può essere dotata opzionalmente di lampade integrate nella cabina di protezione per avere una corretta illuminazione dell'area di taglio. In questo modo si ottiene la perfetta visibilità dell'area di lavoro durante tutte le fasi di utilizzo della macchina anche in ambienti con scarsa illuminazione.

**Gestione seconda lama (Opzionale)**

La macchina può essere configurata per utilizzare lame di due differenti diametri in modo intercambiabile. L'attrezzaggio richiede semplicemente il rapido montaggio della seconda lama; il software rileva il cambio lama e si predispose automaticamente per il corretto settaggio della differente corsa di avanzamento e dell'eventuale differenza di spessore della lama.

**Unità di scarico automatica (Opzionale)**

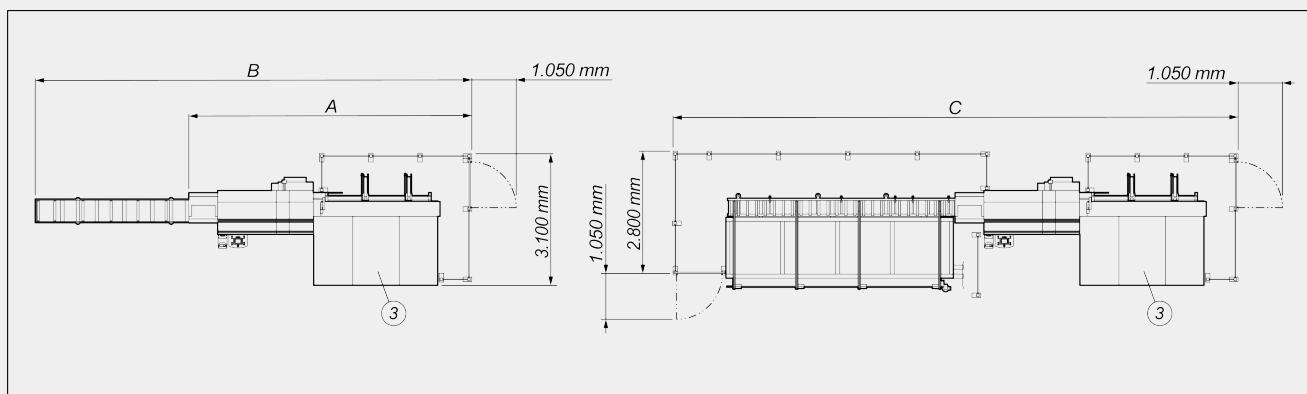
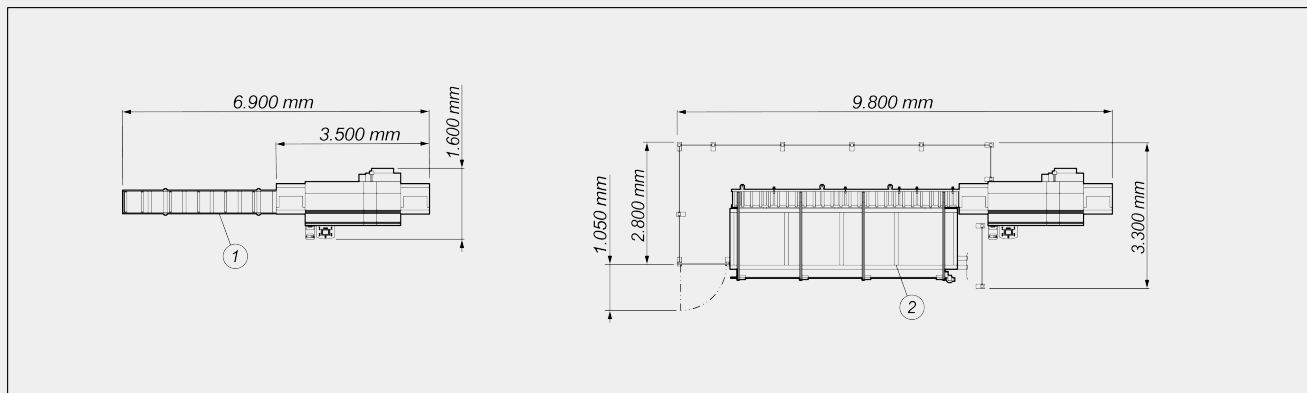
L'unità di scarico è dotata di un nastro trasportatore per l'estrazione del pezzo tagliato e di un sistema di traslazione per poterlo spostare automaticamente dal nastro trasportatore al piano di accumulo. L'unità permette lo scarico dei pezzi di lunghezza fino a 2,5 m oppure fino a 3,2 m (a seconda della versione) su una superficie profonda 1,5 m.





AUTOMATICA ER / TRONCATRICI MONOTESTA

LAYOUT



Le dimensioni di ingombro possono variare in base alla configurazione del prodotto.

- 1. Rulliera di carico (opzionale)
- 2. Magazzino di carico automatico (opzionale)
- 3. Unità di scarico automatica (opzionale)

|  | A     | B      | C      |
|--|-------|--------|--------|
| <b>Automatica ER - Unità di scarico 2,5 m (mm)</b> | 6.400 | 9.800  | 12.700 |
| <b>Automatica ER - Unità di scarico 3,2 m (mm)</b> | 7.000 | 10.500 | 13.300 |

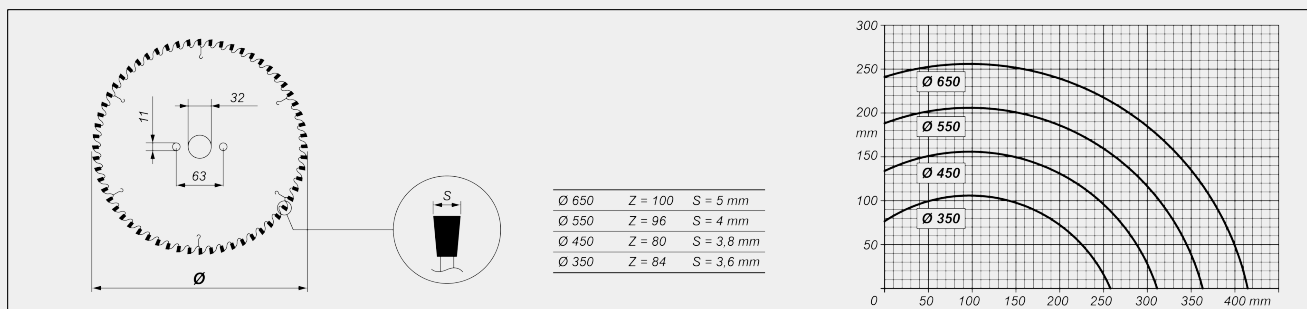


**CARATTERISTICHE DELLA MACCHINA**

|   |                                     |
|---|-------------------------------------|
| Controllo elettronico asse X                    | <input checked="" type="checkbox"/> |
| Corsa asse X (mm)                               | 1.000                               |
| Diametro lama (mm)                              | 650 ; 550 ; 450 ; 350               |
| Gestione seconda lama (**)                      | <input type="checkbox"/>            |
| Lama al widia                                   | <input checked="" type="checkbox"/> |
| Velocità di posizionamento asse X (m/min)       | 20                                  |
| Lunghezza minima barra (rimanenza barra) (mm)   | 110                                 |
| Posizionamento con encoder assoluto             | <input checked="" type="checkbox"/> |
| Controllo elettronico asse Y (avanzamento lama) | <input checked="" type="checkbox"/> |
| Sistema di separazione del pezzo tagliato       | <input type="checkbox"/>            |
| Magazzino di carico automatico barre            | <input type="checkbox"/>            |
| Unità di foratura                               | <input type="checkbox"/>            |
| Illuminazione dell'area di lavoro               | <input type="checkbox"/>            |

(\*\*) Disponibile per modelli con lama Ø 650 e Ø 550 mm. È possibile configurare solo una seconda lama di diametro inferiore alla principale

**DIAGRAMMA DI TAGLIO**



**MOTORE LAMA**

|                                      |  |
|--------------------------------------|--|
| Motore trifase autofrenante          | <input checked="" type="checkbox"/>              |
| Potenza motore trifase (kW)          | 5,5  |
| Motore con inverter (opzionale) (kW) | 9,6  |
| Tempo d'intervento del freno (s)     | 10   |
| Velocità periferica a 50Hz (m/s)     | Ø650 - 77 ; Ø550 - 83 ;<br>Ø450 - 68 ; Ø350 - 53 |

**SICUREZZE E PROTEZIONI**

Protezione integrale scorrevole a comando manuale ●

**LUBRIFICAZIONE E ASPIRAZIONE**

Sistema di lubrificazione ad olio a diffusione minimale ●

Predisposizione per start automatico aspiratore esterno ●

Gruppo di 4 soffiatori posizionabili con supporto magnetico per la pulizia del piano di lavoro ○

**POSIZIONAMENTO E BLOCCAGGIO PROFILO**

Struttura a ponte in zona taglio con due coppie di morse verticali e orizzontali con riduttore di pressione corredato di manometro ●

Struttura a ponte in zona alimentatore con coppia di morse verticale e orizzontale con riduttore di pressione corredato di manometro ●

Morse orientabili ponte zona taglio e alimentatore ○

**MAGAZZINO DI CARICO AUTOMATICO (OPZIONALE) (\*)**

Rulliera di carico a rulli motorizzati ●

Magazzino di carico a cinghio con 4 bracci a distanza regolabile ●

**UNITÀ DI SCARICO (OPZIONALE)**

Nastro trasportatore per estrazione pezzi tagliati ●

Spintore laterale pneumatico per traslazione su banco di accumulo ●

Lunghezza massima scaricabile in automatico sul banco di accumulo - secondo versione (mm)

2.500 ; 3.200

Profondità banco di accumulo (mm)

1.500

Protezione integrale a comando pneumatico con apertura verticale ●

Incluso ●    disponibile ○