



Compound Cut

Troncatrici doppiatesta



Troncatrice doppiatesta a 9 assi controllati che comprendono il movimento automatico della testa mobile, gestione elettronica di due assi di rotazione delle unità di taglio, l'avanzamento delle lame e la traslazione verticale delle unità di taglio per massimizzare il campo di lavoro. Permette di raggiungere angolazioni da 45° (interni) a 22°30' (esterni) su asse orizzontale e da 0 a 45° su asse verticale con una precisione di taglio decimale. La macchina viene proposta in due versioni: Compound Cut L per taglio di profili leggeri di grande sezione e spessore ordinario; Compound Cut H per profili pesanti con alta resistenza al taglio e spessore elevato o una geometria che richiede un ampio arco di contatto con la lama. Le lame in widia da 600 mm possono avanzare su due assi ottimizzando il diagramma di taglio in senso verticale, per tagliare profili alti oltre 500 mm e per garantire la regolazione ottimale di velocità e corsa di uscita delle lame. La versione HS (High Speed) prevede un asse X a velocità superiore e tutte le protezioni necessarie ad eseguire lavorazioni automatiche anche non presidiate.



Bloccaggio profilo

La macchina è dotata di un sistema di morse flottante in senso orizzontale che permette di eseguire, mediante i pressori orizzontali, un bloccaggio del profilo per il taglio estremamente preciso. Per necessità di bloccaggio verticale, particolarmente per tagli speciali, è disponibile un sistema di pressori orizzontali, oggetto di brevetto, che consentono il bloccaggio verticale del profilo.



Controllo

Il pannello di controllo, ergonomico ed estremamente avanzato, utilizza un display touch screen da 10,4" e un software completamente personalizzato e ricco di funzionalità ideate specificamente per questa macchina, in ambiente Microsoft Windows®. Attraverso la creazione delle liste di taglio viene ottimizzato il ciclo di lavorazione, consentendo la riduzione degli scarti e la diminuzione dei tempi per le fasi di carico-scarico dei pezzi.



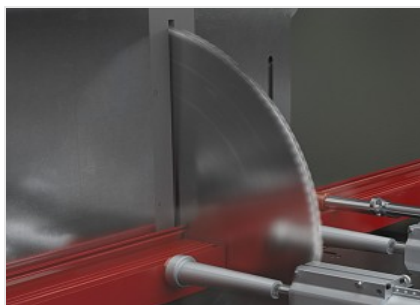
HS - High Speed

La versione HS - High Speed, dispone di un asse X (posizionamento testa mobile) più veloce, ed è corredata di protezione integrale sui fianchi e sul lato posteriore, per operare in tutta sicurezza aumentando la produttività. Le caratteristiche di sicurezza di questa versione, completamente inaccessibile durante il funzionamento, permettono di utilizzare cicli automatici di taglio, anche non presidiati, consentendo la massima operatività.



Taglio combinato

L'inclinazione di ciascuna testa, fino a 22°30' verso l'esterno, avviene attraverso una trasmissione meccanica con motoriduttore di alta precisione e motore brushless con encoder assoluto. Il brandeggio viene effettuato tramite un attuatore elettrico con vite a ricircolo di sfere e motore brushless. Per garantire un posizionamento ottimale, la precisione di posizionamento è verificata a valle della catena cinematica di trasmissione attraverso un encoder rotativo assoluto.



Avanzamento lama su 2 assi

L'avanzamento della lama avviene su due assi. La traslazione verticale, associata al movimento di uscita lama, aumenta notevolmente la dimensione del diagramma di taglio in altezza, permettendo di sfruttare al massimo l'ampio diametro della lama. La traiettoria dell'utensile è gestita dal software in base al programma di taglio, al profilo e all'inclinazione delle teste.



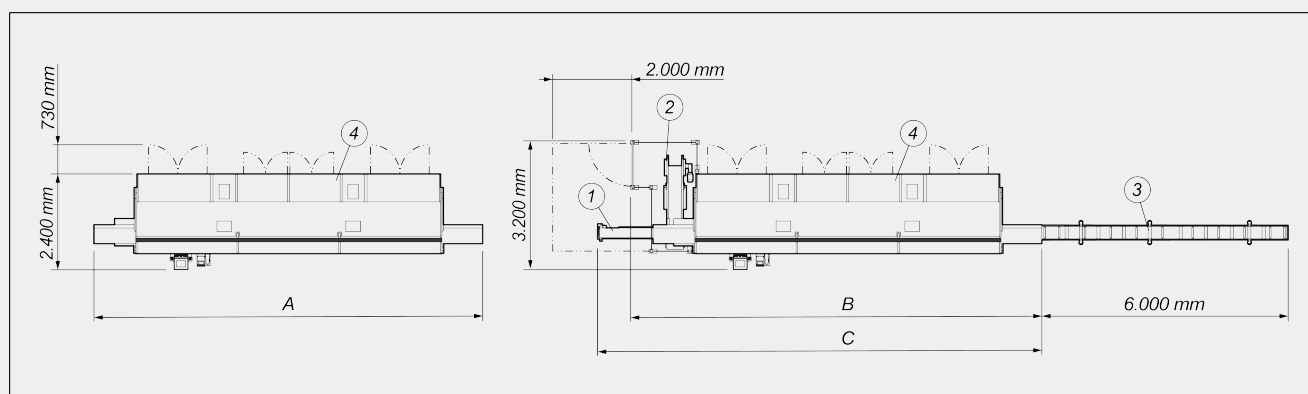
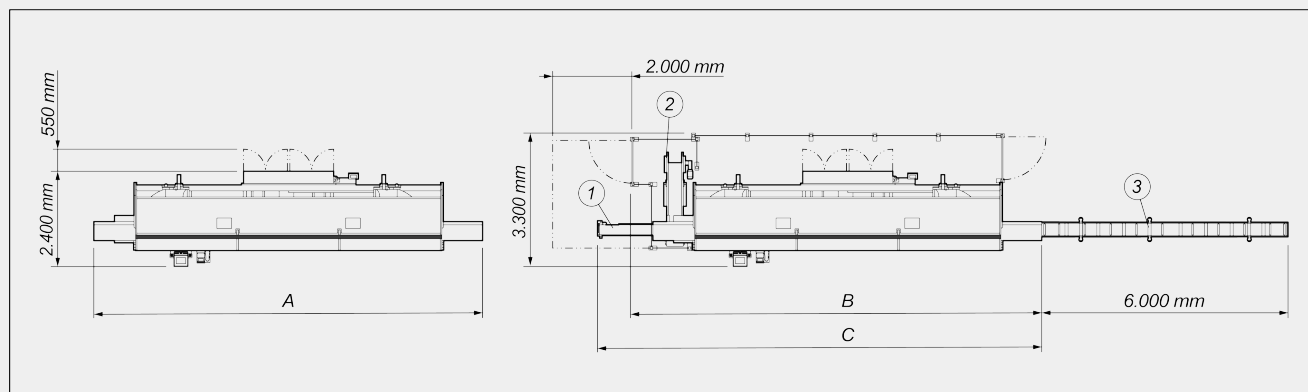
Stampante di etichette (Opzionale)

La stampante industriale di etichette consente di identificare ogni profilo tagliato con caratteristiche identificative provenienti dalla lista di taglio. Inoltre la stampa del codice a barre consente una facile identificazione del profilo stesso, particolarmente utile per le successive fasi di lavorazione su Centri di Lavoro o su linee di assemblaggio assistito.



COMPOUND CUT / TRONCATRICI DOPPIATESTA

LAYOUT



	A	B	C
Compound Cut - 5m (mm)	9.500	10.000	11.000
Compound Cut - 6m (mm)	10.500	11.000	12.000
Compound Cut HS - 5m (mm)	9.500	10.000	11.000
Compound Cut HS - 6m (mm)	10.500	11.000	12.000

1. Nastro trasportatore per taglio passo-passo o automatico (opzionale)
2. Dispositivo di elevazione trucioli (opzionale)
3. Rulliera di carico per profili pesanti (opzionale)
4. Cabina di protezione integrale insonorizzata con illuminazione interna (opzionale)

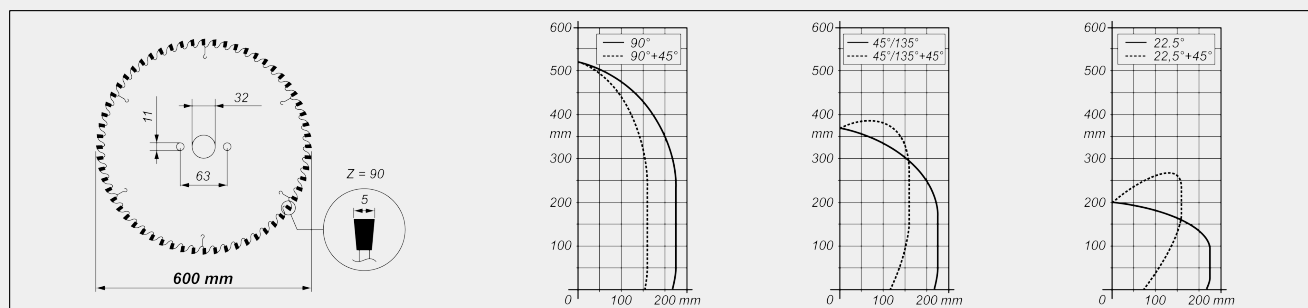
Le dimensioni di ingombro possono variare in base alla configurazione del prodotto.

**CARATTERISTICHE DELLA MACCHINA**

Controllo elettronico asse X	●
Velocità di posizionamento asse X (m/min)	20
Velocità di posizionamento asse X versione HS (standard) (m/min)	30
Controllo elettronico asse Y (avanzamento lama)	●
Corsa asse Y (mm)	225
Controllo elettronico asse Z (traslazione verticale lama)	●
Corsa asse Z (mm)	160
Rilevamento posizione testa mobile mediante sistema di misura diretto con banda magnetica assoluta	●
Rilevamento inclinazione unità di taglio mediante encoder assoluto	●
Controllo elettronico delle angolazioni intermedie	●

UNITÀ DI TAGLIO

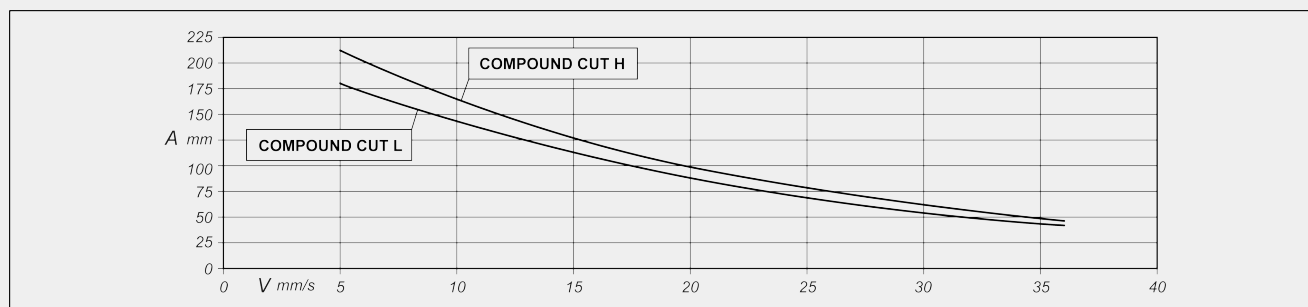
Lame al widia	2
Diametro lama (mm)	600
Spessore lama (mm)	5
Potenza motore lama - versione L (kW)	3,6
Potenza motore lama - versione H (kW)	4,4
Misuratore elettronico spessore profilo	○

DIAGRAMMA DI TAGLIO

**LUNGHEZZA ARCO DI CONTATTO**

Lunghezza massima arco di contatto per taglio alluminio (mm) (versione L) 180 (*)

Lunghezza massima arco di contatto per taglio alluminio (mm) (versione H) 210 (*)



A = arco di contatto (mm) V = velocità avanzamento lama (mm/s)

(*) Dato misurato con avanzamento lama pari a 5 mm/s. Le prestazioni prossime al limite devono essere verificate con analisi dei profili specifici

CAMPO DI LAVORO

Taglio utile, secondo modello (mm)	5.000 / 6.000
Angolazione di brandeggio interna max.	45°
Inclinazione esterna max.	22°30'
Inclinazione interna max.	45°
Larghezza massima profilo immersabile (mm)	225
Altezza massima profilo immersabile (mm)	180
Taglio minimo standard a 2 teste a 90° (mm)	530
Taglio minimo standard a 2 teste a 45° esterni (mm)	560
Taglio minimo standard a 2 teste a 22°30' esterni (mm)	640
Taglio minimo con software PRO con 2 teste a 90° (mm)	340
Taglio minimo con software PRO con 2 teste a 45° esterni (mm)	370
Taglio minimo con software PRO con 2 teste a 22°30' esterni (mm)	450

SICUREZZE E PROTEZIONI

Protezione integrale frontale ad azionamento elettrico	<input checked="" type="radio"/>
Cabina di protezione integrale insonorizzata con illuminazione interna	<input type="radio"/>

**POSIZIONAMENTO E BLOCCAGGIO PROFILO**

Coppia di morse pneumatiche orizzontali con dispositivo "bassa pressione"	2
Coppia di morse orizzontali rinviate per taglio <45°	<input type="radio"/>
Coppia di morse orizzontali a serraggio verticale	<input type="radio"/>
Coppia di morse orizzontali supplementari	<input type="radio"/>
Rulliera su testa mobile con supporti pneumatici profilo in asservimento	<input checked="" type="radio"/>
Morsa aggiuntiva sostegno profilo su rulliera	<input type="radio"/>
Nastro trasportatore per taglio passo-passo o automatico (solo versione HS)	<input type="radio"/>
Pianetto ausiliario di sostegno su testa mobile	<input checked="" type="radio"/>
Pianetto ausiliario di sostegno su testa fissa	<input checked="" type="radio"/>

Incluso ☒ disponibile ☐