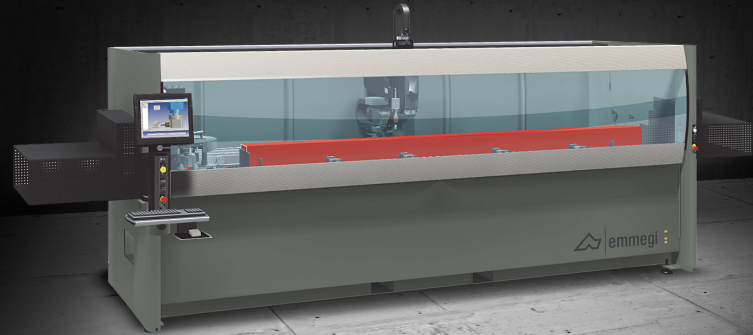




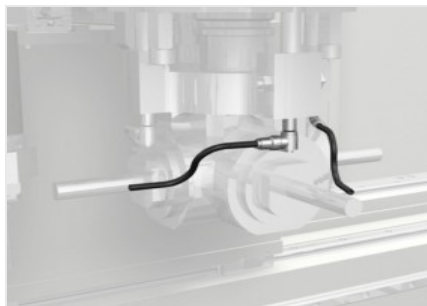
# Phantomatic T3

## A

Centri di lavoro CNC



Centro di lavoro CNC a 3 assi controllati, dedicato alla lavorazione di barre o pezzi in alluminio, PVC, leghe leggere in genere e acciaio sino a 3 mm. Gruppi morsa a posizionamento automatico. Dispone di magazzino utensili a 4 posti o a 8 posti (opzionale), con possibilità di ospitare 2 unità angolari e una fresa a disco, per eseguire lavorazioni su 5 facce del pezzo. Tutti gli assi CNC sono assoluti e non richiedono l'azzeramento al riavvio della macchina. Dispone inoltre di un piano di lavoro mobile che facilita l'operazione di carico/scarico pezzo e aumenta notevolmente la sezione lavorabile.



### Lubrificazione testine

Sull'elettromandrino è presente una flangia di adattamento con innesti rapidi che consente di alloggiare il sistema di lubrificazione degli aggregati angolari, assicurando corretta la lubrificazione degli utensili in lavorazione.



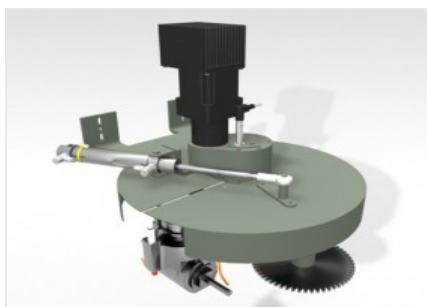
### Interfaccia operatore

La nuova versione del controllo, con interfaccia pensile, consente all'operatore di vedere il video da qualsiasi posizione, grazie alla possibilità di ruotare il monitor sull'asse verticale. L'interfaccia operatore dispone di display 15" touchscreen dotato di tutte le connessioni USB necessarie per interfacciarsi a distanza con PC e CN. Dispone inoltre di pulsantiera, mouse e tastiera, oltre alla predisposizione per la connessione di lettore barcode e pulsantiera remota. È dotato di una presa USB frontale per lo scambio dei dati.



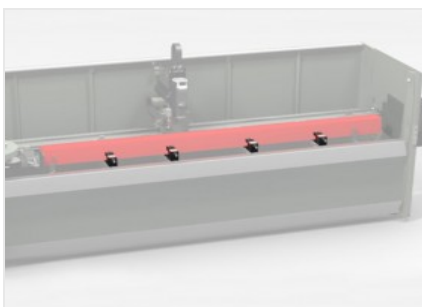
### Elettromandrino - T -

L'elettromandrino da 5,5 kW in S1, disponibile a richiesta nella versione con potenza di 7,5 kW in S1, ad alta coppia consente di eseguire anche lavorazioni pesanti tipiche del settore industriale.



### Magazzino utensili

Il nuovo magazzino portautensili, di forma circolare, consente di ridurre l'ingombro e assicurare il posizionamento in macchina di estrusi di grandi dimensioni ed inoltre di eseguire il cambio dell'utensile in maniera molto rapida. La copertura di protezione in lamiera garantisce la massima protezione dei coni sia da trucioli sia da urti accidentali. Il magazzino è in grado di contenere fino a 4 (8 a richiesta) portautensili con rispettivi utensili, configurabili a discrezione dell'operatore.



### Morse

Il software della macchina, in funzione della lunghezza del pezzo e delle lavorazioni da eseguire, è in grado di determinare, in assoluta sicurezza, la quota di posizionamento di ogni gruppo morsa. Il posizionatore automatico, consente di agganciare ogni gruppo morsa e di spostarlo mediante la movimentazione del carro. Questa operazione avviene con la massima velocità e precisione, evitando tempi lunghi e rischi di collisione e rendendo la macchina facilmente utilizzabile anche da parte di operatori meno esperti.



### PC industriale di interfaccia uomo-macchina ad alte prestazioni (Opzionale)

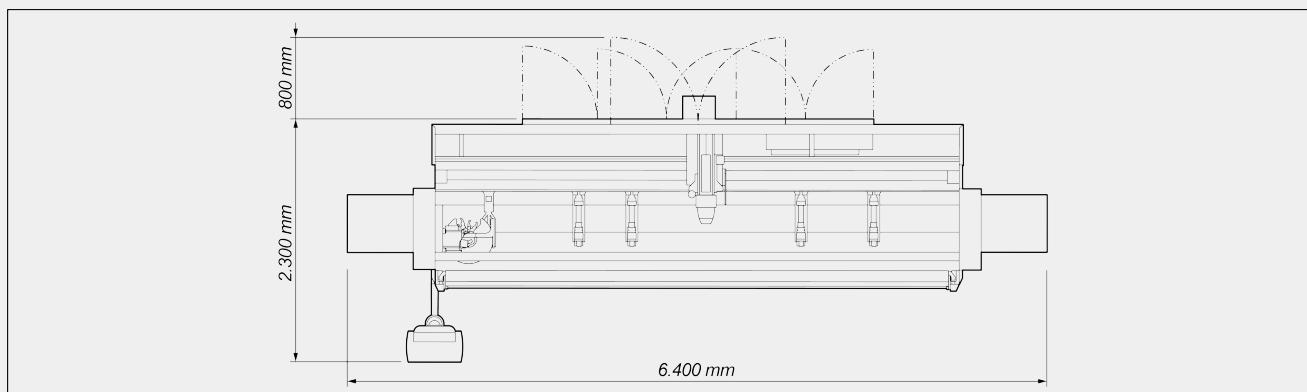
Il PC industriale ad alte prestazioni migliora sensibilmente la potenza di calcolo del sistema operativo e la velocità del software applicativo installato. Con questo dispositivo è possibile ottenere una riduzione dei tempi di preparazione della macchina e gestire senza rallentamenti i cicli più complessi.





**PHANTOMATIC T3 A / CENTRI DI LAVORO CNC**

**LAYOUT**



Le dimensioni di ingombro possono variare in base alla configurazione del prodotto.

**CORSE ASSI**

ASSE X (longitudinale) (mm)	4.300
ASSE Y (trasversale) (mm)	270
ASSE Z (verticale) (mm)	300

**ELETTROMANDRINO**

Potenza massima in S1 (kW)	5,5
Potenza massima in S1 (kW) (opzionale)	7,5
Velocità massima (giri/min)	20.000
Cono attacco utensile	HSK - 63F

**MAGAZZINO UTENSILI AUTOMATICO**

Numero massimo utensili magazzino	4 standard ; 8 optional
Numero unità angolari inseribili a magazzino	2
Diametro massimo lama inseribile a magazzino (mm)	Ø = 180

**FUNZIONALITÀ**

Funzionamento multipezzo (attivabile solo in presenza di due battute di riferimento)	<input type="radio"/>
Lavorazione oltremisura, fino al doppio della massima lunghezza nominale in X (attivabile solo in presenza di due battute di riferimento)	<input type="radio"/>
Lavorazione in multistep base - fino a 5 passi	<input checked="" type="radio"/>
Rotazione pezzo per lavorazione su 4 facce	<input type="radio"/>
Lavorazione multipezzo in Y	<input type="radio"/>
Gestione automatica lavorazione in multistep	<input type="radio"/>



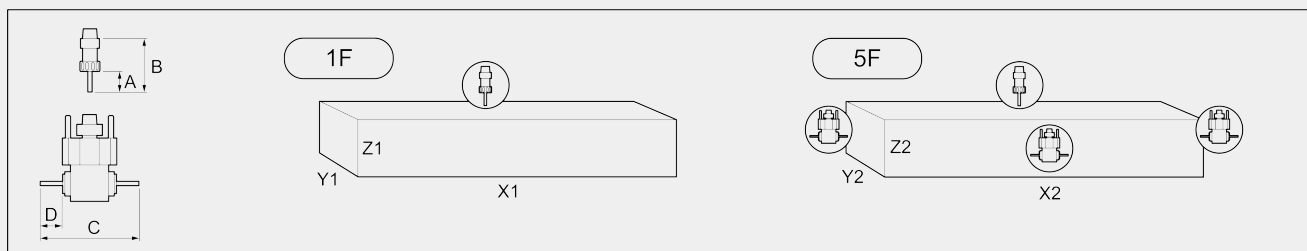
**FACCE LAVORABILI**

Con utensile diretto (faccia superiore)	1
Con unità angolare (facce laterali e testate)	2 + 2
Con utensile lama (facce laterali e testate)	2 + 2

**CAMPO DI LAVORO**

**1F = Lavorazione di 1 faccia**

**5F = Lavorazione di 5 facce**



	A	B	C	D	X1	Y1	Z1	X2	Y2	Z2
<b>PHANTOMATIC T3 A</b>	60	130	232	50	4.000	210	258	3.760	140	230

Dimensioni in mm

**CAPACITÀ DI MASCHIATURA (con Maschio Su Alluminio E Foro Passante)**

Con compensatore	M8
Rigida (optional, solo con elettromandrino da 7,5 kW)	M10

**POSIZIONAMENTO PROFILO**

Battuta SX riferimento pezzo a movimento pneumatico	<input checked="" type="radio"/>
Battuta DX riferimento pezzo a movimento pneumatico	<input type="radio"/>

**BLOCCAGGIO PEZZO**

Numero standard morse pneumatiche	4
Numero massimo morse pneumatiche	6
Posizionamento morse automatico tramite asse X	<input checked="" type="radio"/>

Incluso  disponibile