

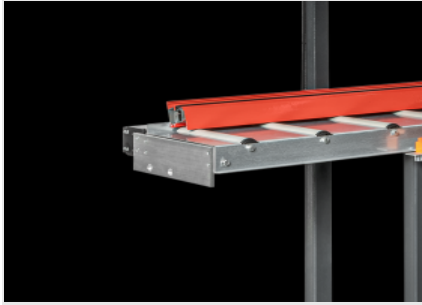


Fermostop

Eenkops Snijmachines

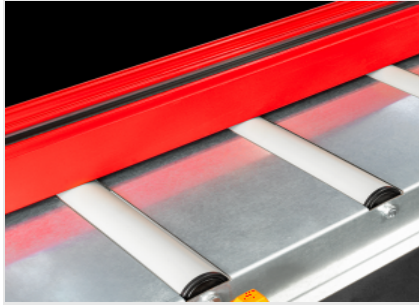


Terugkoppelingssysteem voor metingen en profielondersteuning met stopbeweging op NC-as en elektronische uitlezing via absolute magneetband. Het beschikt over een elektronisch meetsysteem waarmee gegevens kunnen worden opgeslagen in het interne geheugen of in realtime kunnen worden overgebracht naar een pc of de besturingseenheid van een afkortzaag via Bluetooth. Het maakt bewerkingen met hoge precisie en herhaling van positionering mogelijk.



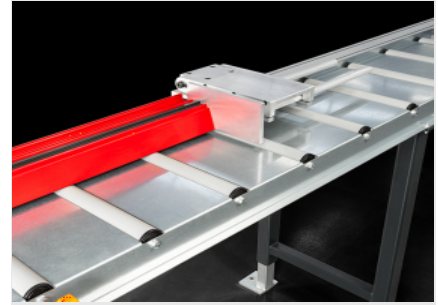
Aansluitkit afkortaag

Het ondersteunings- en meetsysteem kan worden gecombineerd met veel verschillende machines. Een speciale stalen beugel zorgt voor een nauwkeurige en stabiele mechanische verbinding met de snijmachine.



Rol

Het profiel wordt getransporteerd op rollen met een diameter van 50 mm die efficiënt glijden en positioneren mogelijk maken, waarbij beschadiging van het oppervlak wordt voorkomen.



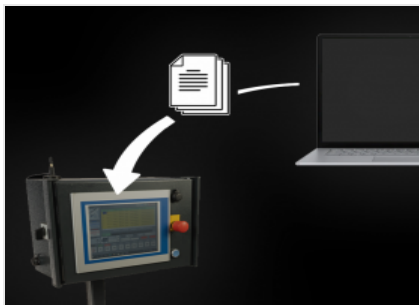
Referentieaanslag

De referentieaanslag wordt gegarandeerd door een beweegbare aanslag op een slede die op een lineaire as loopt. De positionering wordt gegarandeerd door een tandriem die beschermd is tegen spaanders en aangedreven wordt door een servodrive, die door middel van een planetair tandwiel een nauwkeurige positionering op de lengte van het werkstuk mogelijk maakt met een nauwkeurige referentie op het midden van het snijblad.



Controle

Met een geteste PLC kunnen de snijlijsten worden voorbereid en kan de aanslag vervolgens sequentieel en automatisch worden verplaatst. De interface maakt gebruik van een 10,4" touchscreen display en software waarmee gegevens handmatig kunnen worden ingevoerd of kunnen worden geïmporteerd van een externe bron.



Inschakeling invoer snijlijsten

De controle is bestemd voor het importeren van snijlijsten die met speciale software zijn gecreëerd. De verwerkte bestanden kunnen rechtstreeks vanaf een pc of draagbare apparatuur worden geïmporteerd via standaard interfaces, waaronder: USB, LAN, WLAN, RS232.



Elektronische glasprofielmeter

Instrument om de lengte van glasprofielen te meten. Het kan afmetingen detecteren in twee meetbereiken: 150 mm tot 2350 mm en 803 mm tot 3000 mm. Het is mogelijk om op elk moment van het ene bereik naar het andere over te schakelen door op een knop te drukken, zodat er één groot werkbereik van 150 mm tot 3000 mm ontstaat.



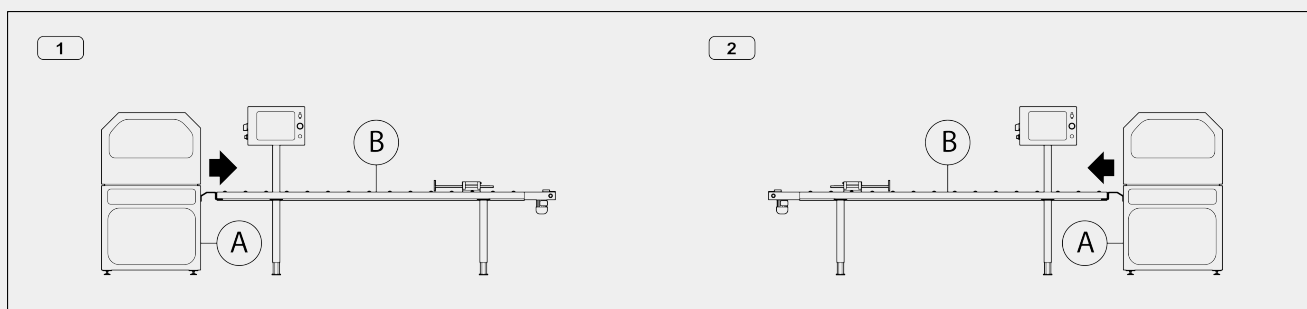


FERMOSTOP / EENKOPS SNIJMACHINES

MACHINEKENMERKEN

Elektronische besturing X-as	●
Kunststof rollen op kogellagers	●
Aangedreven door servomotor met planetaire tandwieloverbrenging	●
Nuttige slag (mm)	3.000 ÷ 7.000
Breedte rollen (mm)	300
Diameter rollen (mm)	50
Max. gewicht van het laadbare profiel (kg/m)	100
Snelheid rollen (mm)	200
Aantal rollen op rollenbaan	15
Hoogte plateau rollenbaan (mm)	850 ÷ 1.030
Aantal steunvoeten	2
Positiedetectie van de beweegbare aanslag door middel van een direct meetsysteem met magneetband	●
Optilbare aanslag	●
Precisie van de positionering (mm)	± 0,1
Herhalingsnauwkeurigheid (mm)	± 0,1

LAYOUT



1 - Voeding van links 2 - Voeding van rechts

- A - Afkortzaag
- B - Terugkoppelingssysteem voor metingen

BESTURINGSKENMERKEN

PLC met geïntegreerd grafisch scherm 15"	●
Software interface grafisch medewerker	●
Met touchscreen	●
Import en beheer snijlijsten	●
Verbinding voortgangssignaal snijcyclus	●
USB-poorten	1
RJ45 netwerkkaart	1
WLAN netwerkkaart	1

Emmegi S.p.A.
Via Archimede, 10
41019 - Limidi di Soliera (MO)
ITALY

Tel +39 059 895411
Fax +39 059 566286
P.Iva/C.Fisc 01978870366
info@emmegi.com
www.emmegi.com

The right to make technical alterations is reserved.

**BESTURINGSKENMERKEN**

RS232-poorten	1
---------------	---

ELEKTRONISCHE METER GLASLAT

Minimale meetbare lengte (mm)	150
Maximale meetbare lengte (mm)	3.000
Resolutie (mm)	0,1
Nauwkeurigheid (mm)	± 0,1
Elektrische voeding accu's	4 x 1,5V AA
Nominale autonomie (uur)	150
Gegevensopslag op intern geheugen	●
Gegevensoverdracht via Bluetooth	●
Referentie voor relatieve metingen	●

Inbegrepen ● Verkrijgbaar ○