

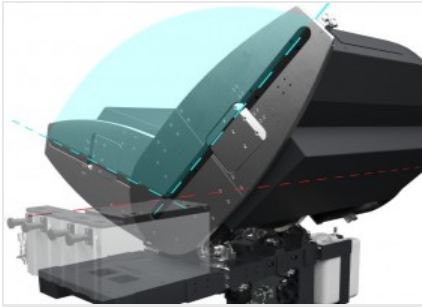


# **Precision RS- HS**

Dubbelkops snijmachines



Dubbelkops afsteekmachine met 5 gestuurde assen voor aluminium en lichtmetalen, met automatische verplaatsing van de bewegende kop en elektronische controle van alle hoeken van 22°30' (intern) tot 45° (extern) met een nauwkeurigheid, binnen elke graad, van 280 posities. De widia-messen van 600 mm kunnen in twee verschillende standen naar voren worden gebracht. De standaardaanvoer optimaliseert het snijdiagram in verticale richting, voor het snijden van profielen van meer dan 450 mm hoog. De radiale modus maakt gebruik van een zeer grote slag die het verticale referentievlak overschrijdt en een groot diagram in horizontale richting genereert. Met deze oplossing kunnen profielen tot 240 mm breed gesneden worden. De machine wordt in twee versies aangeboden: De PRECISION RS L voor het snijden van lichte profielen met een grote dwarsdoorsnede en een normale dikte, en de PRECISION RS H voor zware profielen met een grote snijweerstand en een grote dikte of vorm die een grote contactboog met het snijblad vereisen. De mesaanvoer wordt aangedreven door een koppel NC-assen, zodat de snelheid en de slag van de messen optimaal kunnen worden afgesteld. De HS (High Speed)-versie heeft een X-as met hogere snelheid en alle beveiligingen die nodig zijn voor automatische bewerkingen, ook als de machine onbemand is.



### Virtuele as voor het kantelen van de snijeenheden

De koppen kunnen door middel van twee cirkelvormige geleiders die op vier paar stalen wieltjes zijn geplaatst tot 22°30' naar binnen worden gekanteld. Met deze gepatenteerde oplossing kan alle rommel in de snijzone worden weggewerkt, zodat het profiel optimaal gepositioneerd en vastgeklemd kan worden, en de stabiliteit beter is dan bij conventionele systemen.



### Radiaal snijden

Met de juiste afstellingen kan de uitgaande slag van het snijblad worden verlengd tot buiten het frontale vlak, waardoor de horizontale afmeting van het snijschema aanzienlijk wordt vergroot. De radiale functie, het onderwerp van een ander Emmegi-octrooi, maakt het mogelijk om grote profielen te snijden, of meerdere profielen tegelijkertijd te snijden. De geoptimaliseerde vormen van de nieuwe snijeenheden maken het mogelijk een snijschema te verkrijgen met een zeer aanzienlijke ontwikkeling in de hoogte.



### Bediening

Het ergonomische en uiterst geavanceerde bedieningspaneel maakt gebruik van een 10,4" touchscreen scherm en volledig aangepaste software met een overvloed aan speciaal voor deze machine ontworpen functies, in een Microsoft Windows® omgeving. Door het opstellen van snijlijsten wordt de beweringscyclus geoptimaliseerd, waardoor minder afval ontstaat en de tijd die nodig is om de onderdelen te laden en te lossen korter wordt.



### Klemming van het profiel

De grote ruimte die de virtuele as biedt, maakt het mogelijk om het te snijden profiel met twee horizontale aandrukklemmen uiterst precies en veilig vast te zetten. Als er verticaal moet worden geklemd, vooral bij speciale zaagsneden, is een gepatenteerd horizontaal systeem van aandrukklemmen verkrijgbaar, waarmee het profiel verticaal kan worden vastgezet.



### HS - High Speed

De HS - High Speed versie heeft een snellere X-as (positionering van de beweegbare kop), en is voorzien van een integrale bescherming aan de zijkenen en aan de achterkant, voor een veilige werking en een hogere productiviteit. De veiligheidskenmerken van deze versie, die tijdens de werking volledig ontoegankelijk is, maken het gebruik van automatische snijcycli mogelijk, zelfs zonder toezicht, waardoor er maximaal kan worden gewerkt.



### Etikettenprinter (Optioneel)

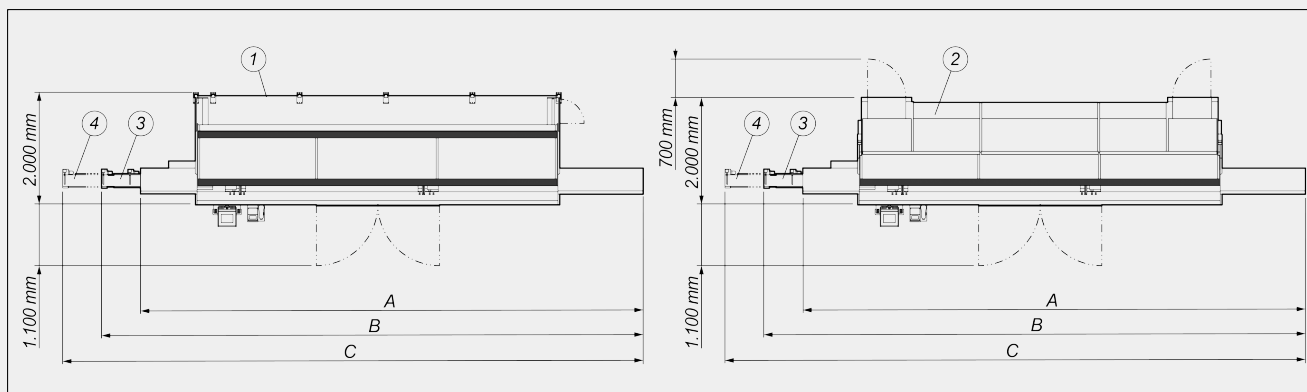
Met de industriële etikettenprinter kan elk gesneden profiel worden geïdentificeerd met identificatiekenmerken uit de snijlijst. Bovendien kan door het afdrucken van barcodes het profiel zelf gemakkelijk worden geïdentificeerd, wat bijzonder handig is voor latere bewerkingen op bewerkingscentra of ondersteunde assemblagelijnen.





PRECISION RS-HS / DUBBELKOPS SNIJMACHINES

LAYOUT



	A	B	C
<b>Precision RS HS - 5m (mm)</b>	9.100	9.700	10.300
<b>Precision RS HS - 6m (mm)</b>	10.100	10.700	11.300

1. Beschermingshek 4e kant (optioneel)
2. Geluiddichte cabine met volledige beveiliging en binnenverlichting (optioneel)
3. Transportband voor stapsgewijs of automatisch snijden L=1.900 mm (optioneel)
4. Transportband voor stapsgewijs of automatisch snijden L=2.500 mm (optioneel)

De totale afmetingen kunnen variëren afhankelijk van de productconfiguratie.

MACHINEKENMERKEN

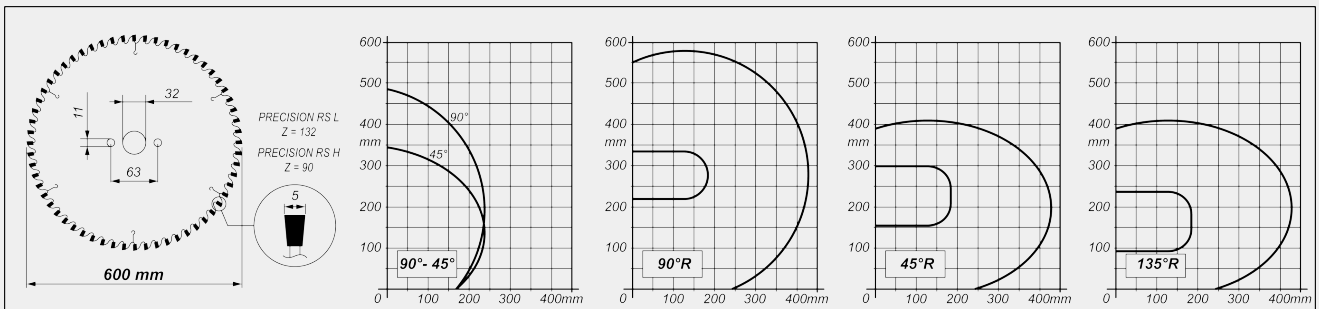
Elektronische besturing X-as	●
Standaard positionersnelheid X-as, HS-versie (optioneel) (m/min)	35
Positionersnelheid X-as, HS-versie (optioneel) (m/min)	50
Positiedetectie van de beweegbare kop door middel van een direct meetsysteem met absolute magneetband	●
Hellingsdetectie zaageenheid door middel van direct meetsysteem met absolute magneetband	●
Elektronische besturing van de tussenliggende hoeken	●
Maximale kanteling naar binnenkant	22° 30'
Maximale kanteling naar buitenkant	45°
Elektronische CN-as voor voortgang snijblad	●
Elektronische meetapparatuur profieldikte	○



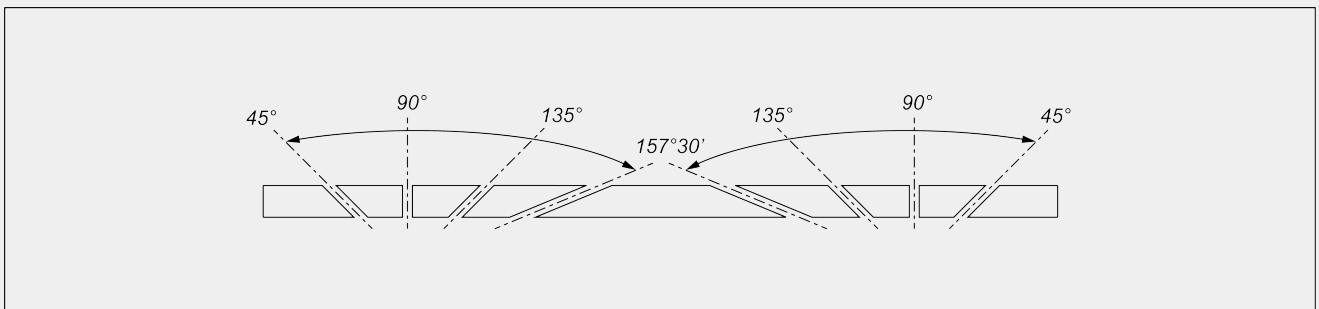
**SNIJENHEID**

Widia snijblad	2
Nominaal vermogen borstelloze motor van het snijblad - versie L (kW)	1,5
Piekvermogen borstelloze motor van het snijblad - versie L (kW)	4,5
Nominaal vermogen borstelloze motor van het snijblad - versie H (kW)	2,5
Piekvermogen borstelloze motor van het snijblad - versie H (kW)	7,5

**SNIJSHEMA**



**KANTELING SNIJENHEID**

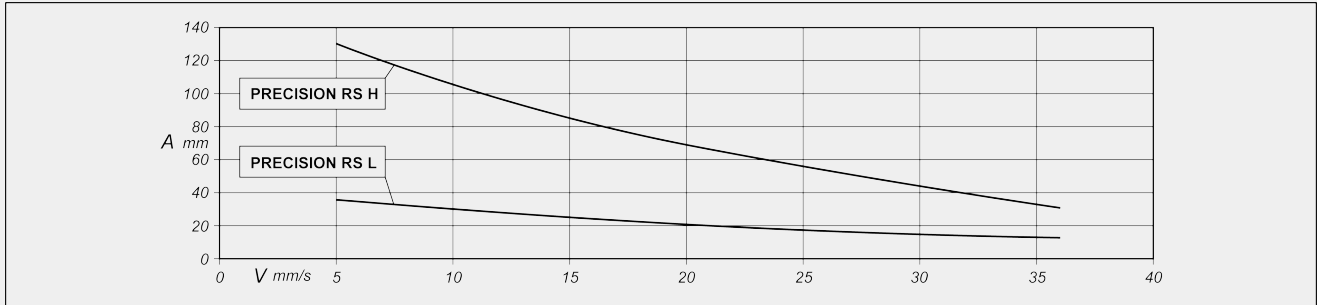


Elektronische besturing van de tussenliggende hoeken



**CONTACTBOOGLENGTE**

Maximale contactbooglengte voor aluminium snijden (mm) (versie L)	35 (*)
Maximale contactbooglengte voor aluminium snijden (mm) (versie H)	130 (*)



A = contactboog (mm)      V = aanvoersnelheid blad (mm/s)

(\*) Gegevens gemeten met aanvoersnelheid blad van 5 mm/s. Prestaties dicht bij de limiet moeten worden geverifieerd met specifieke profielanalyses

**WERKGEBIED**

Effectieve snede, afhankelijk van het model (mm)	5.000 / 6.000
Minimale snede met software PRO met 2 koppen onder 90°(mm)	280
Minimale standaard snede met 2 koppen onder 90° (mm)	390
Minimale snede met software PRO met 2 koppen onder 45° naar binnen (mm)	520
Minimale duwsnede met software SLICE (mm)	0
Maximale profielbreedte met standaard snede (mm)	167
Maximale profielhoogte met 90° radiale snede (mm)	215
Maximale profielhoogte met 45° radiale snede naar buiten (mm)	90
Maximale profielhoogte met 45° radiale snede naar binnen (mm)	150
Maximale profiellengte met radiale snede (mm)	240

**BEVEILIGINGEN EN BESCHERMINGEN**

Elektrisch bediende integrale frontale bescherming	<input checked="" type="radio"/>
Geluidsdichte cabine met volledige beveiliging en binnenverlichting	<input type="radio"/>

**POSITIONEREN EN KLEMMEN VAN HET PROFIEL**

Set horizontale pneumatische bankschroeven met "lagedruk" inrichting	●
Set horizontale bankschroeven met verticale klemming	○
Set aanvullende horizontale bankschroeven	○
Handmatige registratie van de bankschroefpositionering op de grafische interface	○
DIGICLAMP - digitaal regel- en controlesysteem voor bankschroefpositionering	○
Pneumatische tussenliggende steun voor het profiel	●
Rollenbaan op beweegbare kop met pneumatische steunen voor het profiel	●
Transportband voor stapsgewijs of automatisch snijden (alleen HS-versie)	○

Inbegrepen ● Verkrijgbaar ○