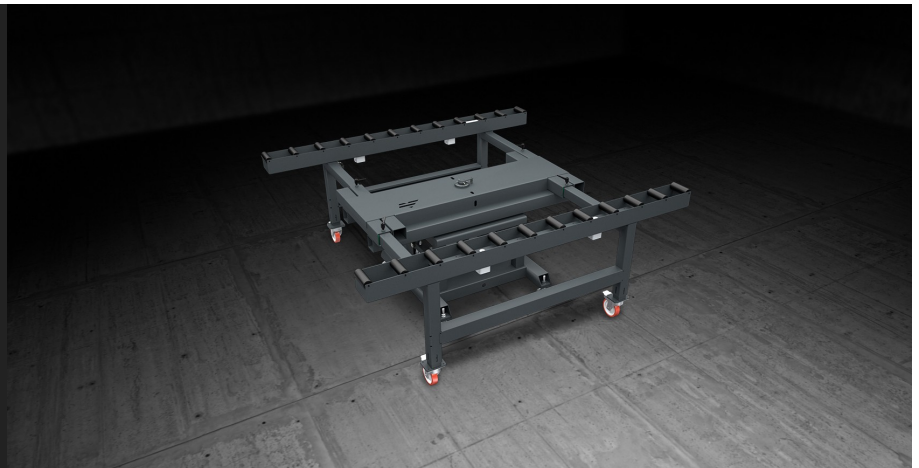




Spin Bench

Banken voor Handmatige
Assemblage



Modulaire bank voor het monteren en in-line behandelen van gordijngevens. Zij is voorzien van twee rolbanen die bekleed zijn met een zachte PVC bekleding; de afstand tussen de twee banen is instelbaar naargelang de breedte van het gordijngeldeel. Een pneumatisch bediend systeem maakt het vastklemmen van de rollen tijdens de werkfasen mogelijk. De hele bank kan 360° gedraaid worden om de montage en de afdichting van de gordijngeldeel te vergemakkelijken; de hoekstand wordt pneumatisch vastgeklemd.



Rotatie

De gehele bank kan 360° rond de centrale structuur draaien om de montage en de afdichting van de cellen te vergemakkelijken. De hoekpositie wordt met een handbediende klep pneumatisch vergrendeld.



Rollentafel

De gevelcellen worden ondersteund door 160 mm brede rollenbanen, die zijn bedekt met een mantel van zacht PVC, waardoor de bediener slechts een minimale inspanning hoeft te leveren.



Pneumatische bediening

Via een pneumatisch systeem dat door een manuele klep wordt bediend, kan de bediener de rotatie van bepaalde rollen op de twee banen blokkeren, zodat de montagewerkzaamheden op de cel kunnen worden uitgevoerd.



Verlenging

SPIN BENCH kan van 1000 mm tot 2500 mm worden uitgeschoven. Zodra de positie van de banen is bepaald, kan de rollenbaan met behulp van vergrendelingsgrepen in de juiste positie worden vastgezet, wat een grote veelzijdigheid biedt.

**SPIN BENCH / BANKEN VOOR HANDMATIGE ASSEMBLAGE****WERKEENHEID**

Lengte rollentafel (mm)	2.500
Min. breedte rollentafel (mm)	1.000
Max. breedte van de rollentafel met beweegbare centrale steun (mm)	2.500
Min./max. afmetingen kozijn (mm)	500 x 1.000 ; 2.400 x 3.800

KENMERKEN

Pneumatisch vergrendelingssysteem van de rollen	●
Rollenblad dat in de breedte uitgeschoven kan worden met centrale beweegbare steun	●
Hoogte (mm)	940 ÷ 1.000
Luchtverbruik (NI/min)	5
Maximale capaciteit (kg)	450
Gewicht (kg)	460

Inbegrepen ● Verkrijgbaar ○