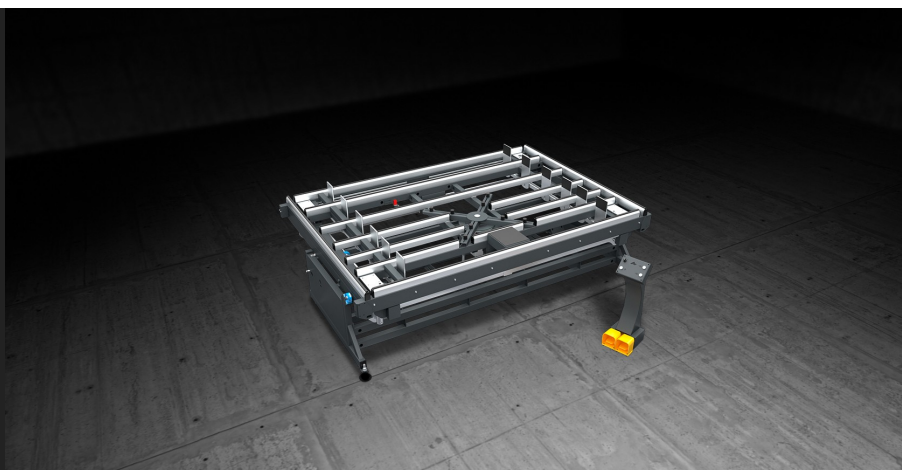


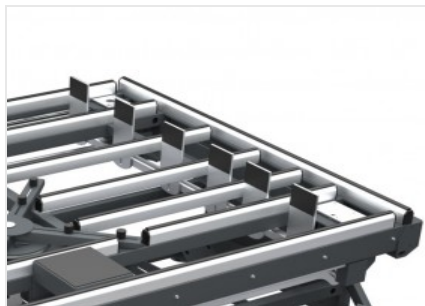


## **BFG**

### Bancadas de montagem manual



Bancada dedicada à ensamble do quadro de alumínio com a junta e o vidro. Mediante uma cruzeta o vidro é levantado e graças a um sistema de morsas com autoalinhamento os quadros são prensados dois a dois. Uma vez concluída a prensagem dos primeiros dois lados, faz-se girar a cruzeta e é possível prensar os outros dois lados.



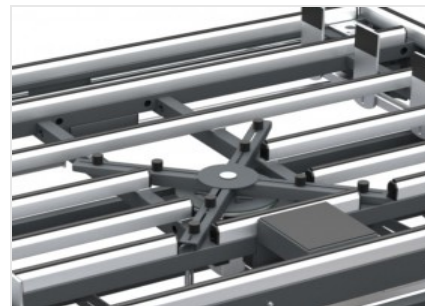
### **Sistema de prensagem por metragem**

Dois carros paralelos acionados por cilindros de grandes dimensões permitem a inserção do perfil no vidro, até uma dimensão mínima da porta de 400 x 400 mm.



### **Pés reguláveis**

Pés de altura regulável asseguram o alcance correto da altura desejada do plano de trabalho e o alinhamento perfeito com os outros produtos da Linha Dinâmica. Também permitem a fixação no chão por meio de furos apropriados.



### **Planos de apoio em PVC duro antifricção**

O plano de apoio em PVC duro antifricção assegura a fluidez elevada da moldura, permitindo a facilidade de movimentação.

**PLANOS DE TRABALHO**

Superfícies de contacto cobertas com PVC duro antifricção ●

**BLOQUEIO DA PEÇA**

Dimensões máximas de prensagem BFG 2400 (mm)	2.400 x 2.400
Dimensões máximas de prensagem BFG 3000 (mm)	3.000 x 3.000
Dimensões mínimas de prensagem (mm)	400 x 400

**DIMENSÕES**

Comprimento (mm)	3000
Dimensões BFG 2400 L x P x H (mm)	3.420 x 1.950 x 990
Dimensões BFG 3000 L x P x H (mm)	3.600 x 1.950 x 990

**CARACTERÍSTICAS**

Sistema de elevação pneumático do vidro de 2 posições ●

Incluído ● Disponível ○