



Fermomatic

Serras de corte mono
cabeça

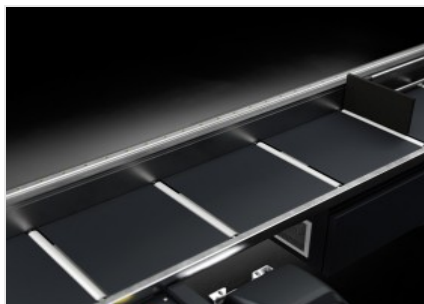


Sistema de comparação da medida e suporte do perfil com o movimento do bloqueio por meio do motor brushless e leitura eletrônica através de banda magnética absoluta. Disponível em três comprimentos, com alta precisão e repetibilidade de posicionamento.



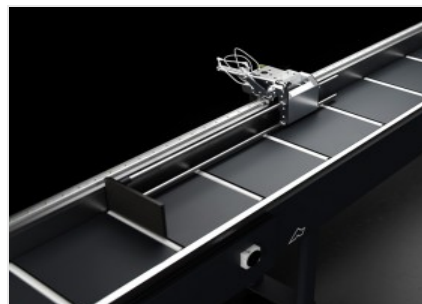
Ligação à máquina

Graças a um conjunto de suportes de aço reguláveis e a uma ampla excursão em altura, é possível realizar a ligação mecânica de forma precisa e rígida a todas as máquinas de corte que fazem parte da gama, assim como a outros produtos disponíveis no mercado.



Rolo

O transporte do perfil é feito sobre rolos de aço montados em robustos rolamentos de esferas que permitem o deslizamento eficaz do perfil, evitando danos superficiais.



Tope de referência

O carrinho que transporta o tope de referência desliza sobre guias e patins de esferas recirculantes, graças a um motor brushless com posicionamento por controlo numérico, o que permite, com referência ao centro da lâmina, a realização do comprimento da peça a cortar.



Controlo

O painel de controlo é composto por uma consola de comando equipada com um PLC e um ecrã gráfico integrado TFT a cores de 7" WVGA, graças ao qual é possível executar a preparação das listas de corte diretamente na máquina, facilitando posteriormente o reposicionamento do tope de forma sequencial e automática. As listas de corte também podem ser preparadas remotamente e transmitidas à máquina utilizando a porta USB ou a ligação LAN.



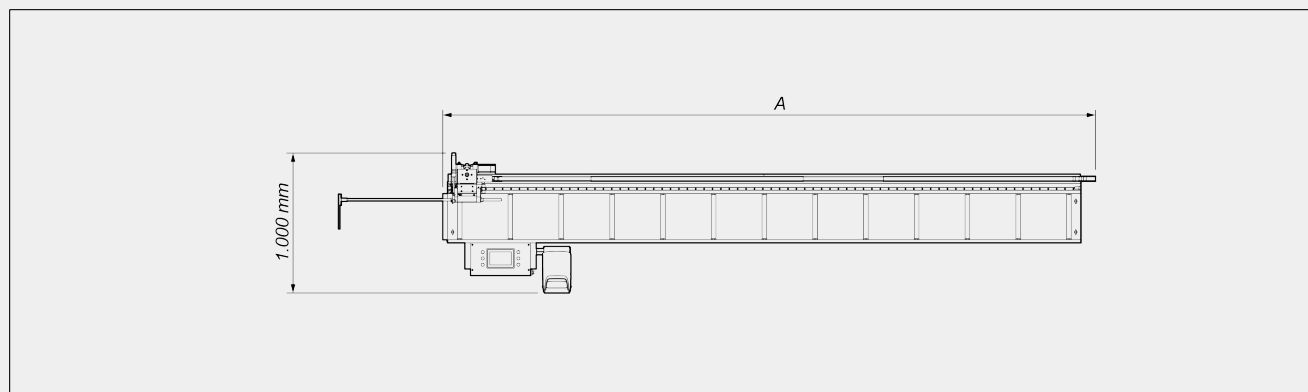
Leitor de código de barras (Opcional)

Através da utilização do leitor de código de barras, o sistema identifica de forma automática a estrutura e, por conseguinte, posiciona o tope na quota estabelecida, reduzindo o tempo de ciclo.



Predisposição para impressora (Opcional)

A máquina está predisposta para a instalação de uma impressora selecionada entre os modelos compatíveis. O equipamento prevê a habilitação do software para a função de impressão das etiquetas, os elementos mecânicos de suporte para o posicionamento na máquina, a cablagem e a predisposição para a ligação elétrica, uma cobertura rebatível que protege a impressora contra colisões e contra a possível entrada de aparas.

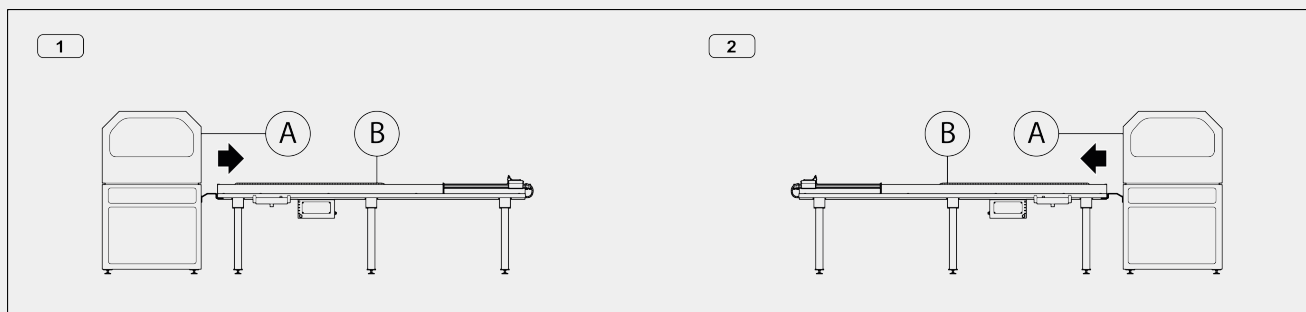
**FERMOMATIC / SERRAS DE CORTE MONO CABEÇA****LAYOUT**

	A
Fermomatic - 4,2 m (mm)	4.670
Fermomatic - 5,7 m (mm)	6.170
Fermomatic - 7,2 m (mm)	7.670

CARACTERÍSTICAS DA MÁQUINA

Controlo eletrónico do eixo X	●
Velocidade de posicionamento do eixo X (m/min)	20
Rolos em aço sobre rolamentos de esferas	●
Largura útil (mm)	310
Curso útil (conforme o modelo) (mm)	4.200; 5.700; 7.200
Peso máximo do perfil carregado (kg/m)	30
Carga máxima total (kg)	120; 150; 180
Bancada de rolos de passo fixo (mm)	363
Número de rolos no transportador de rolos (conforme o modelo)	13; 17; 21
Altura do plano do transportador de rolos (mm)	950 ÷ 1000
Altura da superfície da bancada de rolos para SCA/E (mm)	1.100
Número de pés de sustentação (conforme o modelo)	3; 4; 5
Deteção da posição do tope móvel por meio de sistema de medida direta com banda magnética absoluta	●
Precisão de posicionamento (mm)	± 0,1 (*)
Tolerância em repetibilidade de medida (mm)	± 0,1 (*)
Peso total (conforme o modelo) (kg)	350; 450; 550

(*) A máquina não possui um sistema de compensação das deformações térmicas. O dado apresentado refere-se a uma temperatura de 20°C

**VERSÕES**

1 - Versão esquerda - lado direito da máquina

2 - Versão direita - lado esquerdo da máquina

A - Máquina de corte

B - Sistema de comparação da medida

CARACTERÍSTICAS DO CONTROLO

PLC com ecrã gráfico a cores integrado TFT de 7" WVGA	●
Software interface do operador gráfico	●
Funcionalidades tácteis	●
Memória de massa: 2 GB onboard	●
Ligação do sinal de avanço do ciclo de corte	●
Predisposição para ligação da impressora para etiquetas	○
Cobertura de proteção da impressora	○
Impressora para etiquetas com velocidade de 150 mm/seg	○
Impressora para etiquetas com removedor de película com velocidade de 150 mm/seg	○
Portas USB	2
Placa de rede RJ45	1

Incluído ● Disponível ○