

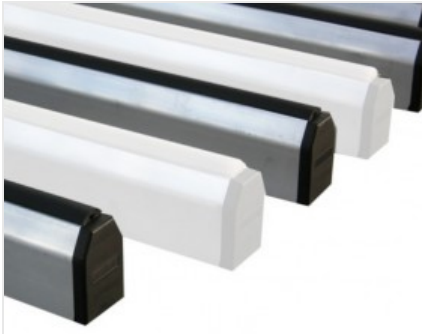


FIT

Bancadas de montagem manual

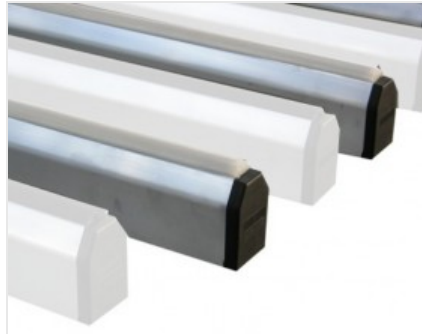


Bancada para a ensablagem de folhas e marcos. Bancada horizontal com troca pneumática entre o plano de apoio de PVC macio antideslizamento (para a fase de ensablagem) e o plano de apoio de PVC duro antifricção (para a fase de movimentação). O plano de usinagem é ajustável em altura de 895 a 965 mm. e os pezinhos estão equipados com furos para a sua fixação no solo.



Plano em PVC macio antiderrapante

As superfícies de trabalho são cobertas com PVC macio antiderrapante que garante um apoio seguro no posicionamento da moldura.



Planos de apoio em PVC duro antifricção

O plano de apoio em PVC duro antifricção assegura a fluidez elevada da moldura, permitindo a facilidade de movimentação.



Troca pneumática do plano

Um sistema de cilindros pneumáticos comanda a troca pneumática assegurando a subida do plano de apoio em PVC duro em relação ao plano de apoio em PVC macio.



Pés reguláveis

Pés de altura regulável asseguram o alcance correto da altura desejada do plano de trabalho e o alinhamento perfeito com os outros produtos da Linha Dinâmica. Também permitem a fixação no chão por meio de furos apropriados.



**FIT / BANCADAS DE MONTAGEM MANUAL****CARACTERÍSTICAS**

Comprimento (conforme o modelo) (mm)	1.400 ; 2.000 ; 2.500 ; 3.000
Largura (mm)	1.600
Plano de rolos	<input type="radio"/>
Elevação pneumática para vidro	<input type="radio"/>
Consumo de ar (NI/ciclo)	0,5
Capacidade máxima (Kg)	240

PESO (CONFORME O MODELO)

FIT 1.600 X 1.400 mm (kg)	87
FIT 1.600 X 2.000 mm (kg)	96
FIT 1.600 X 2.500 mm (kg)	105
FIT 1.600 X 3.000 mm (kg)	115

Incluído Disponível