

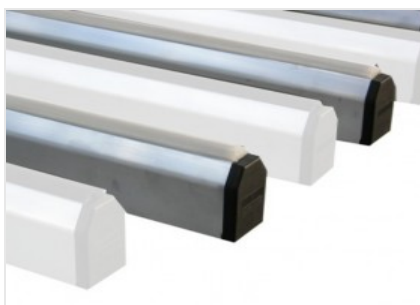
***FIT T*****Bancadas de montagem
manual**

Bancada para a ensablagem de folhas e marcos. Plano de usinagem basculante de 0° (horizontal) a 85°, com troca pneumática entre o plano de apoio de PVC macio antideslizamento (para a fase de ensablagem) e o plano de apoio de PVC duro antifricção (para a fase de movimentação). A bancada de roletes é basculante com movimentação manual e ajustável em altura (de 170 a 460 mm.) independentemente da altura do plano de usinagem. O plano de usinagem é ajustável em altura de 895 a 965 mm. e os pezinhos estão equipados com furos para a sua fixação no solo.



Plano de trabalho rebatível

O plano de trabalho é basculante com movimentação totalmente pneumática. Por meio da autorização através do pedal, o plano de trabalho pode ser inclinado de 0°, posição horizontal a 85°.



Planos de apoio em PVC duro antifricção

O plano de apoio em PVC duro antifricção assegura a fluidez elevada da moldura, permitindo a facilidade de movimentação.



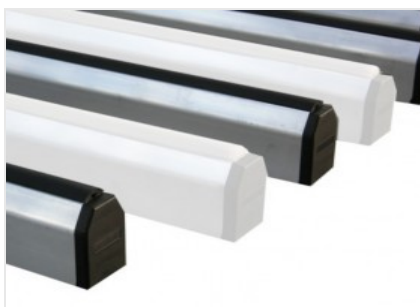
Troca pneumática do plano

Um sistema de cilindros pneumáticos comando a troca pneumática assegurando a subida do plano de apoio em PVC duro em relação ao plano de apoio em PVC macio.



Transportador de rolos de caixilharia

Um transportador de rolos rebatível de movimentação manual em 2 posições prefixadas de bloqueio automático permite a translação horizontal da moldura, graças a roletes montados na haste que asseguram fluidez elevada e facilidade de movimentação.



Plano em PVC macio antiderrapante

As superfícies de trabalho são cobertas com PVC macio antiderrapante que garante um apoio seguro no posicionamento da moldura.



**CARACTERÍSTICAS**

Comprimento (conforme o modelo) (mm)	1.400 ; 2.000
Largura (mm)	1.600
Transportador de rolos de altura regulável (mm)	170 ÷ 460
Plano de trabalho de altura regulável (mm)	895 ÷ 965
Peso (kg)	135
Largura do transportador de rolos (mm)	150
Capacidade máxima (Kg)	120
Consumo de ar (NI/ciclo)	25

Incluído ● Disponível ○