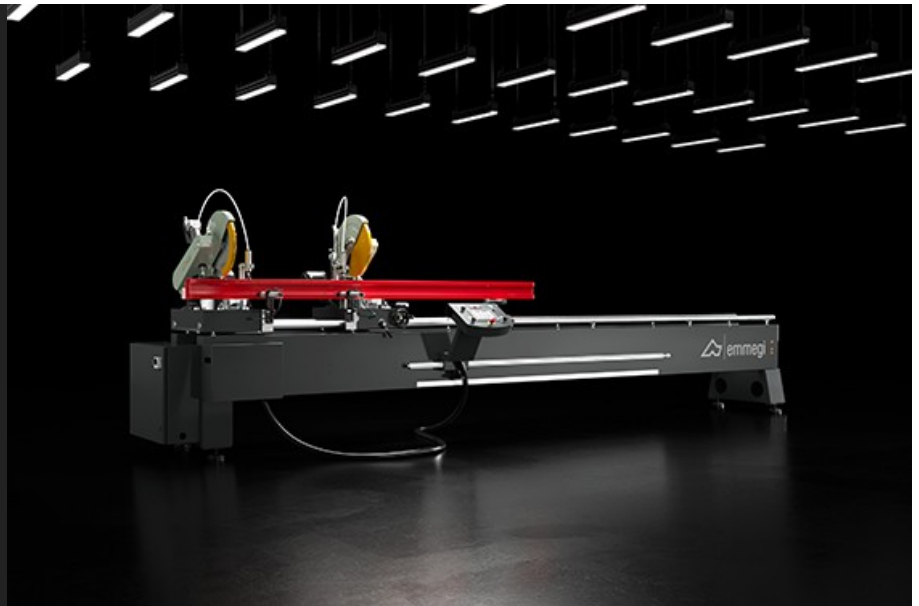


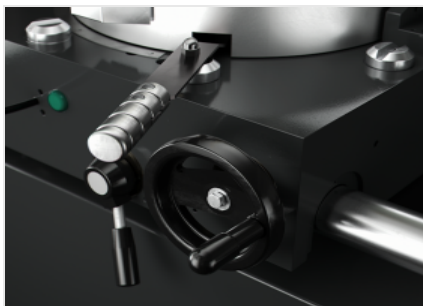


Norma E

Serras de corte dupla
cabeça



Máquina de corte de cabeça dupla com movimento manual da cabeça móvel e detecção da posição através de barra magnética absoluta. A rotação das unidades de corte no eixo vertical (45° para a esquerda e para a direita) e a inclinação no eixo horizontal (45° internos), com regulação manual, permitem cortes combinados também com ângulos intermediários.



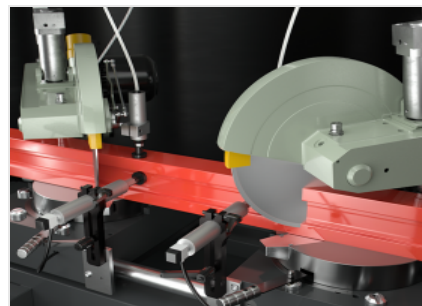
Posicionamento da unidade móvel

O posicionamento da unidade móvel ocorre manualmente por meio da rotação do manípulo de movimentação e a deteção da posição ocorre por meio do sistema de medida direto com faixa magnética absoluta. Quando a cabeça móvel atinge o posicionamento correto para o corte a efetuar, o operador é avisado por meio de um indicador luminoso verde posicionado ao lado do manípulo.



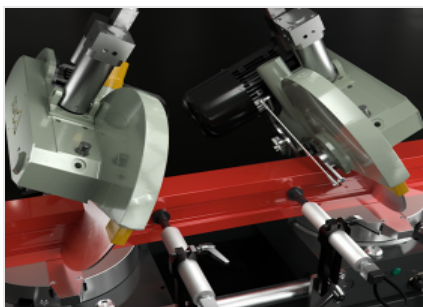
Controlo

O painel de controlo, instalado em um suporte deslizante sobre rolamentos ao longo do lado frontal da máquina, permite um posicionamento correto das cabeças móveis conforme as especificações do corte a efetuar. Utiliza um ecrã táctil de 7" e um software completamente personalizado e pleno de funcionalidades especificamente idealizadas para esta máquina. Através da criação das listas de corte o ciclo de usinagem é otimizado, permitindo a redução dos descartes e a diminuição dos tempos para as fases de carga-descarga das peças.



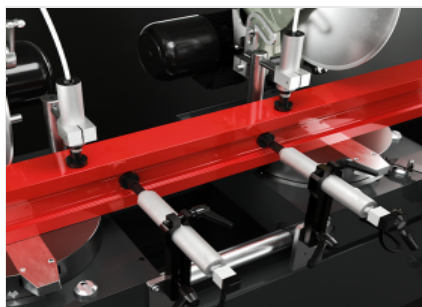
Rotação das cabeças

Além da inclinação em relação à horizontal, as duas unidades de corte giram em relação ao esquadro de apoio do perfil. Este movimento permite um posicionamento de -45° Esq a + 45° no eixo vertical em relação à posição de corte a 90°, inclusive ângulos intermediários. Esta possibilidade permite executar cortes compostos combinando a inclinação e a rotação da unidade de corte.



Inclinação das cabeças

As duas unidades de corte, montadas nos relativos carros, são constituídas por um grupo porta-lâmina que pode ser posicionado, em relação ao plano de apoio do perfil, com inclinação de 90° a 45° para dentro. Os ângulos intermediários de inclinação são ajustados com um sistema de regulação manual que permite executar uma ampla gama de cortes compostos em combinação com a rotação das unidades de corte. As duas unidades de corte possuem proteções locais de comando mecânico da zona de usinagem.



Morsas horizontais e verticais

A máquina possui morsas horizontais e verticais de comando pneumático, equipadas com um dispositivo de baixa pressão que elimina os riscos para o operador permitindo o bloqueio em alta pressão apenas quando encontra-se em condições de segurança. A posição das morsas é regulada manualmente para assegurar o bloqueio correto do perfil na máquina.



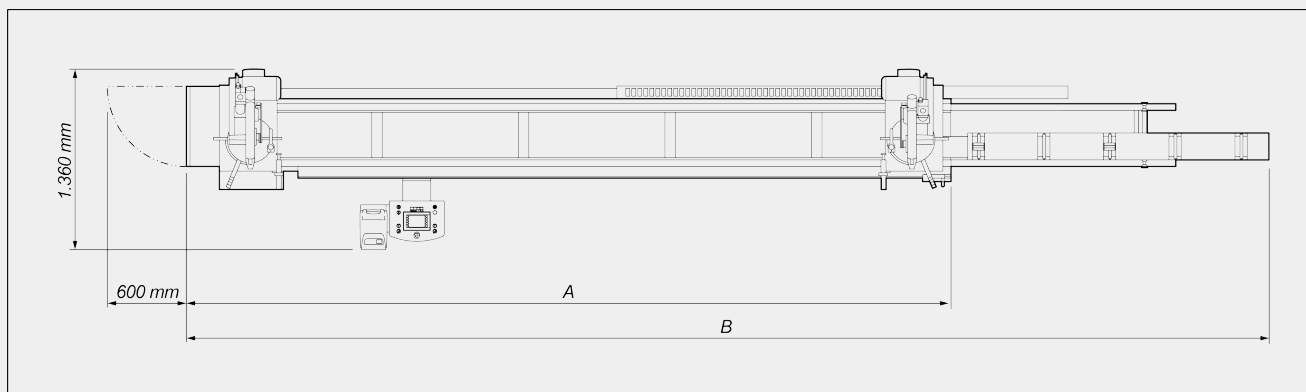
Suporte intermediário manual

O suporte intermediário, regulado manualmente, é extremamente útil para a carga e a descarga das peças; também garante a sustentação da barra evitando a sua deformação no caso de corte de peças particularmente longas com perfis muito flexíveis. No suporte intermediário está montado um rolo de material plástico que, devidamente posicionado, permite o apoio perfeito para o perfil. O suporte intermediário pode ser removido quando não for necessário.



NORMA E / SERRAS DE CORTE DUPLA CABEÇA

LAYOUT



	A	B
Norma E - 4 m (mm)	4.800	7.300
Norma E - 5 m (mm)	5.800	8.300

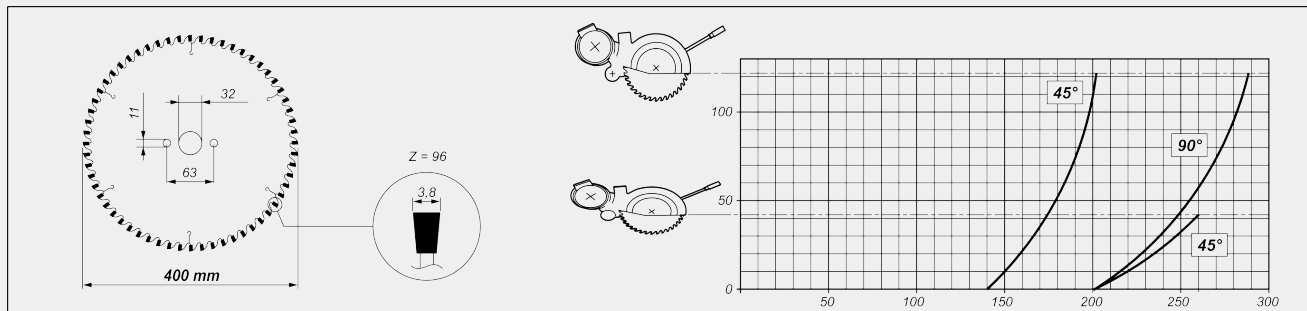
As dimensões gerais podem variar conforme a configuração do produto.

CARACTERÍSTICAS DA MÁQUINA

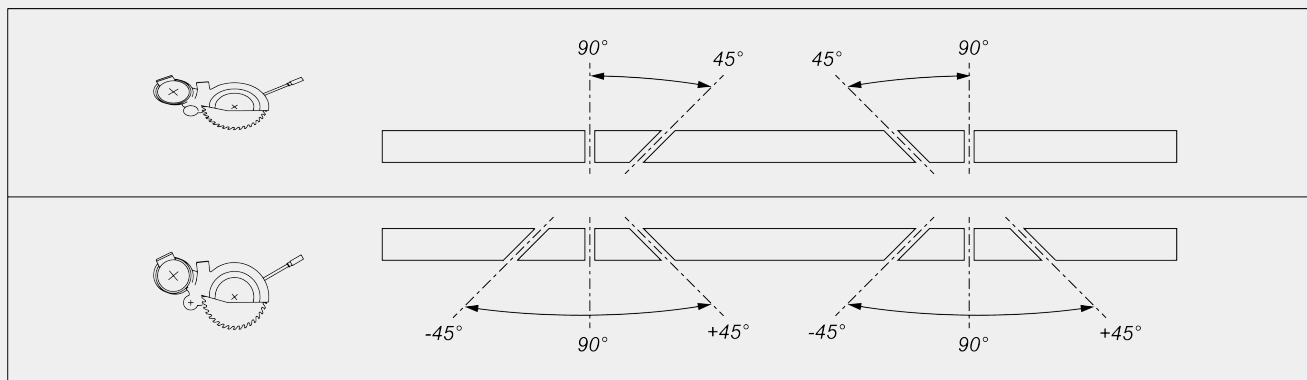
Deteção da posição do cabeçote móvel por meio de sistema de medição direta com barra magnética absoluta	●
Inclinação manual das cabeças (interna)	45°
Rotação manual das cabeças no eixo vertical	-45° ÷ +45°
Regulação mecânica dos ângulos intermediários	●
Avanço oleopneumático das lâminas	●
Velocidade de avanço da lâmina regulável	●
Corte útil, conforme o modelo (mm)	4.000 / 5.000
Corte mínimo com 2 cabeças a 90° (mm)	485
Lâminas de wídia	2
Diâmetro da lâmina (mm)	400
Potência do motor do disco de corte (kW)	2,2
Motor autotravante	●
Tempo de intervenção do freio (s)	10



DIAGRAMA DE CORTE



INCLINAÇÃO DA UNIDADE DE CORTE



Regulação mecânica dos ângulos intermediários

DISPOSITIVOS DE SEGURANÇA E PROTEÇÕES

Proteção local da zona de corte de comando mecânico

POSICIONAMENTO E BLOQUEIO DO PERFIL

Par de morsas horizontais e verticais pneumáticas com dispositivo de "baixa pressão"

Suportes intermediários do perfil de posicionamento manual 1

Transportador de rolos na cabeça móvel (mm)

**LUBRIFICAÇÃO E ASPIRAÇÃO**

Sistema de lubrificação por micro-névoa de água com emulsão de óleo

Predisposição para início automático do aspirador externo

FUNCIONALIDADE

Execução de cortes individuais

Execução de cortes fora de esquadria (ângulos intermediários)

Execução de cortes cíclicos através de listas de corte

Importação das listas de corte

Incluído Disponível