



Precision T2 E-HS

Serras de corte dupla
cabeça



Máquina de corte com cabeça dupla de 5 eixos controlados para alumínio, PVC e ligas leves, com movimento automático da cabeça móvel e gestão eletrónica de todos os ângulos de 45° (internos) a 15° (externos), com uma precisão de 280 posições no interior de cada grau. Na versão base, o avanço do disco de corte é acionado por um par de cilindros óleo-pneumáticos. Na versão E também este avanço é controlado por um par de eixos CN para garantir a regulação ideal da velocidade e curso da saída das lâminas. Disco de corte de 550 mm. Disponível com corte útil de 5 ou 6 m de comprimento. A versão HS (High Speed) prevê um eixo X de velocidade superior e todas as protecções necessárias às execuções automáticas também as não vigiadas, para obter a máxima produtividade.



Controlo

O painel de controlo, ergonómico e extremamente avançado, utiliza um ecrã tátil de 10,4" e um software completamente personalizado e repleto de funcionalidades idealizadas especificamente para esta máquina em ambiente Microsoft Windows®. O ciclo de usinagem é otimizado através da criação de listas de corte, permitindo a redução dos descartes e a diminuição dos tempos para as fases de cargadescarga das peças.



Carga e descarga

Precision pode ser equipada com um transportador de rolos sobre a cabeça móvel, para a carga e a descarga padrão, ou sobre a cabeça fixa, para a carga pelo lado esquerdo. Um tope pneumático na cabeça móvel está disponível para facilitar o posicionamento do perfil nesta modalidade de carga.



Eixo virtual de inclinação das unidades de corte

A inclinação de cada cabeça, até 15° para o lado externo, ocorre por meio de duas guias circulares posicionadas em quatro pares de rodas de aço. Esta solução, objeto de patente, permite eliminar qualquer obstáculo na área de corte com grandes vantagens para o posicionamento e bloqueio do perfil, além de oferecer uma rigidez superior em relação aos sistemas tradicionais.



Bloqueio do perfil

Com a ampla disponibilidade de espaço permitida pelo eixo virtual, o bloqueio do perfil para o corte ocorre de uma forma extremamente precisa e segura através de duas prensas horizontais. Para as exigências de bloqueio vertical, nomeadamente para cortes especiais, está disponível um sistema de prensas horizontais, patenteado, que permitem o bloqueio vertical do perfil.



HS - High Speed

A versão HS - High Speed conta com um eixo X (posicionamento do cabeçote móvel) mais veloz, e é acompanhada por uma proteção completa nas laterais e na parte traseira, para operar com total segurança aumentando a produtividade. As características de segurança desta versão, completamente inacessível durante o funcionamento, permitem utilizar ciclos automáticos de corte, mesmo sem supervisão, permitindo a operatividade máxima.



Impressora de etiquetas (Opcional)

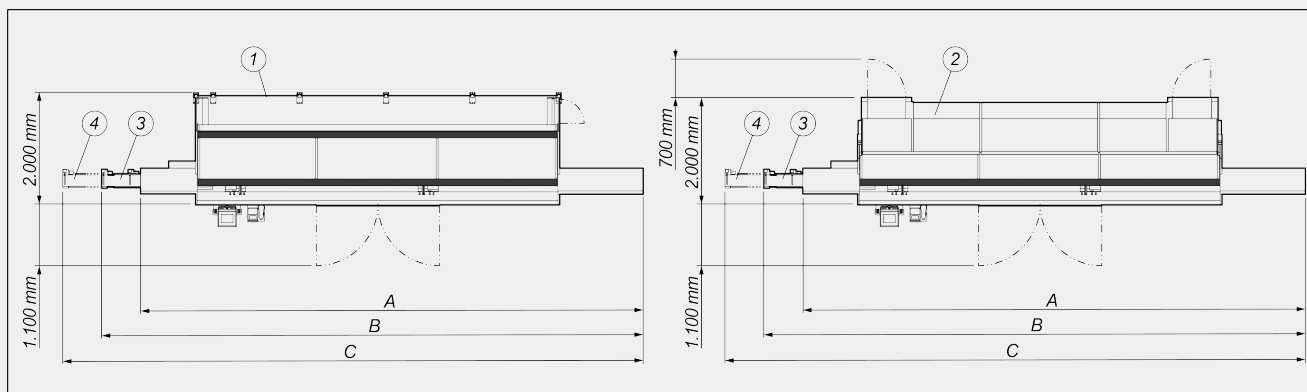
A impressora industrial de etiquetas permite identificar cada perfil cortado com características de identificação provenientes da lista de corte. Além disso, a impressão do código de barras permite a identificação fácil do perfil, particularmente útil para as próximas fases de usinagem em Centros de Usinagem ou em linhas de montagem assistida.





PRECISION T2 E-HS / SERRAS DE CORTE DUPLA CABEÇA

LAYOUT



| | A | B | C |
|-----------------------------------|--------|--------|--------|
| Precision T2E HS - 5m (mm) | 9.100 | 9.700 | 10.300 |
| Precision T2E HS - 6m (mm) | 10.100 | 10.700 | 11.300 |

1. Vedação de proteção do 4º lado (opcional)
2. Cabine de proteção integral à prova de som com iluminação interna (opcional)
3. Esteira transportadora para corte passo a passo ou automático L=1.900 mm (opcional)
4. Esteira transportadora para corte passo a passo ou automático L=2.500 mm (opcional)

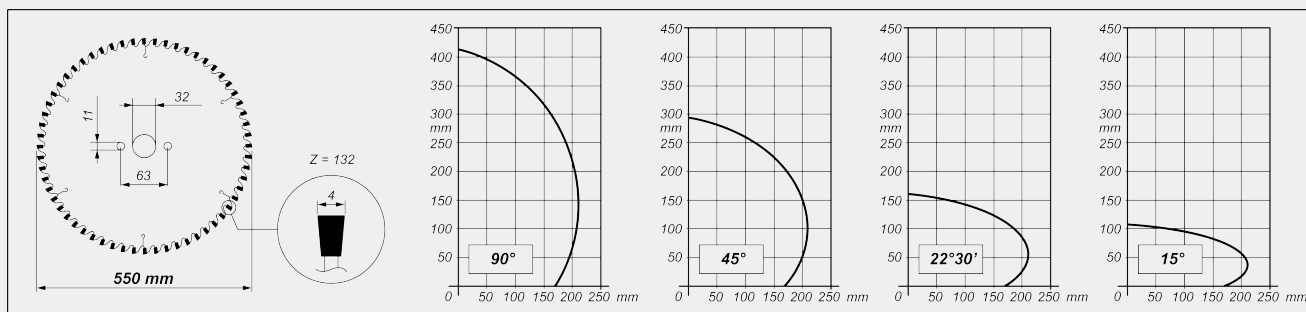
As dimensões gerais podem variar conforme a configuração do produto.

CARACTERÍSTICAS DA MÁQUINA

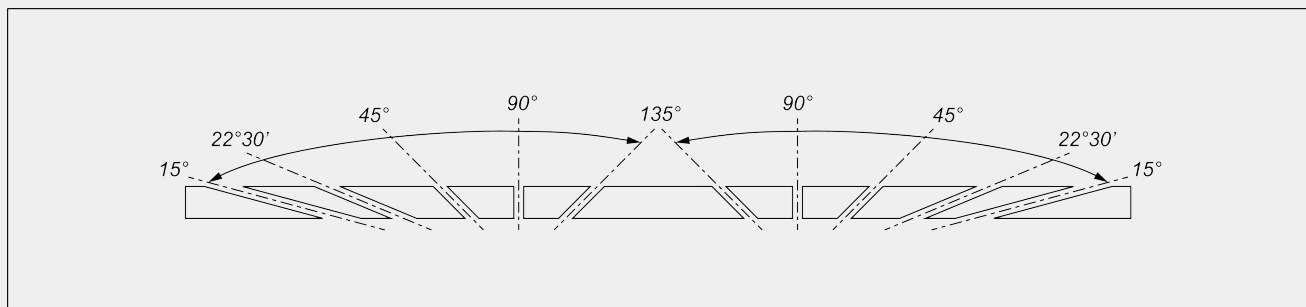
| | |
|--|---------------|
| Controlo eletrónico do eixo X | ● |
| Velocidade de posicionamento do eixo X versão HS (padrão) (m/min) | 35 |
| Detecção de inclinação da unidade de corte através de sistema de medição direto com faixa magnética absoluta | ● |
| Detecção da posição do cabeçote móvel por meio de sistema de medição direta com barra magnética absoluta | ● |
| Velocidade de posicionamento do eixo X versão HS (opcional) (m/min) | 50 |
| Controlo eletrónico dos ângulos intermediários | ● |
| Inclinação interna máx. | 45° |
| Inclinação externa máx. | 15° |
| Avanço oleopneumático das lâminas | ● |
| Eixo eletrónico CN do avanço da lâmina (versão E) | ● |
| Corte útil, conforme o modelo (mm) | 5.000 / 6.000 |
| Lâminas de wídia | 2 |
| Diâmetro da lâmina (mm) | 550 |
| Potência do motor do disco de corte (kW) | 2,64 |
| Medidor eletrónico da espessura do perfil | ○ |



DIAGRAMA DE CORTE



INCLINAÇÃO DA UNIDADE DE CORTE



Regulação eletrónica dos ângulos intermediários

DISPOSITIVOS DE SEGURANÇA E PROTEÇÕES

- Proteção integral frontal com acionamento elétrico
- Túnel nas laterais de proteção e vedação direita e esquerda de ligação à parede
- Vedação de proteção do 4º lado (traseiro)
- Cabine de proteção integral à prova de som com iluminação interna

**POSICIONAMENTO E BLOQUEIO DO PERFIL**

| | |
|---|----------------------------------|
| Par de morsas pneumáticas horizontais com dispositivo de "baixa pressão" | <input checked="" type="radio"/> |
| Par de morsas pneumáticas com fecho vertical | <input type="radio"/> |
| Par de morsas pneumáticas adicionais | <input type="radio"/> |
| Suporte intermediário perfil pneumático | <input checked="" type="radio"/> |
| Transportador de rolos no cabeçote móvel com suportes pneumáticos de perfil em encadeamento | <input checked="" type="radio"/> |
| Morsa adicional de sustentação do perfil no transportador de rolos cabeça móvel | <input type="radio"/> |
| Esteira transportadora para corte passo a passo ou automático (versão HS) | <input type="radio"/> |

FUNCIONALIDADE

| | |
|---|----------------------------------|
| Execução de cortes individuais | <input checked="" type="radio"/> |
| Execução de cortes fora de esquadria (ângulos intermediários) | <input checked="" type="radio"/> |
| Execução de cortes cíclicos através de listas de corte | <input checked="" type="radio"/> |
| Otimização das barras | <input checked="" type="radio"/> |

Incluído ● Disponível ○