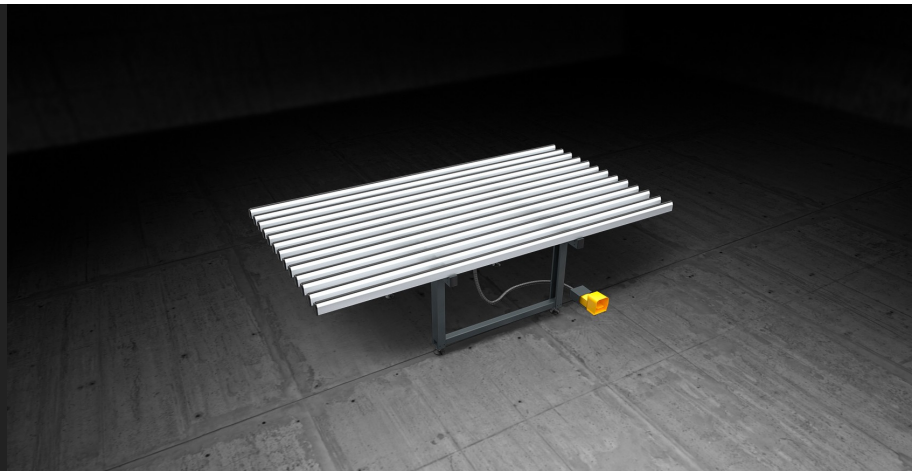
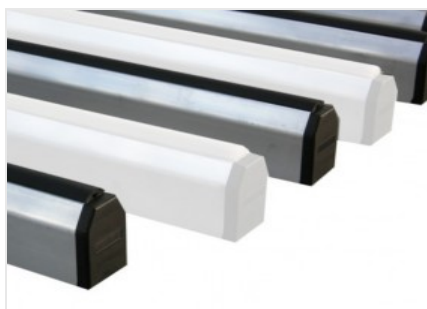


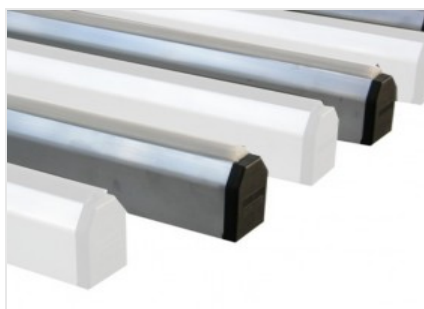
***FIT*****Мануальный
монтажный стол**

Сборочный стол для створок и рам. Горизонтальная рабочая поверхность с пневматической сменой опорных столов, покрытым мягким противоскользящим ПВХ (для этапа монтажа и сборки) и покрытым твердым антифрикционным ПВХ (для этапа перемещения). Рабочий стол регулируется по высоте в диапазоне от 895 до 965 мм, а опорные ножки оборудованы отверстиями для крепления к полу.



Поверхность из мягкого противоскользящего ПВХ

Рабочие поверхности покрыты противоскользящим мягким покрытием из ПВХ, которое гарантирует надежную опору при позиционировании рамы.



Опорные поверхности из жесткого антифрикционного ПВХ

Опорная поверхность из жесткого антифрикционного ПВХ обеспечивает беспрепятственное скольжение рамы для ее простого перемещения.



Пневматическая смена поверхности

Система пневматических цилиндров отвечает за пневматическую смену, обеспечивая подъем опорной поверхности из жесткого ПВХ относительно опорной поверхности из мягкого ПВХ.



Регулируемые ножки

Регулируемые по высоте ножки обеспечивают правильную высоту рабочей поверхности и идеальное выравнивание с другими устройствами линии Dinamica. Они также позволяют выполнять крепление к полу с помощью специальных отверстий.



**FIT / МАНУАЛЬНЫЙ МОНТАЖНЫЙ СТОЛ****ХАРАКТЕРИСТИКИ**

Длина (в зависимости от модели) (мм)	1.400 ; 2.000 ; 2.500 ; 3.000
Ширина (мм)	1.600
Роликовый конвейер	<input type="radio"/>
Пневматический подъем для стекла	<input type="radio"/>
Потребление воздуха (норм.л/цикл)	0,5
Максимальная нагрузочная способность (кг)	240

МАССА (В ЗАВИСИМОСТИ ОТ МОДЕЛИ)

FIT 1.600 X 1.400 мм (кг)	87
FIT 1.600 X 2.000 мм (кг)	96
FIT 1.600 X 2.500 мм (кг)	105
FIT 1.600 X 3.000 мм (кг)	115

Включено ● Доступно ○