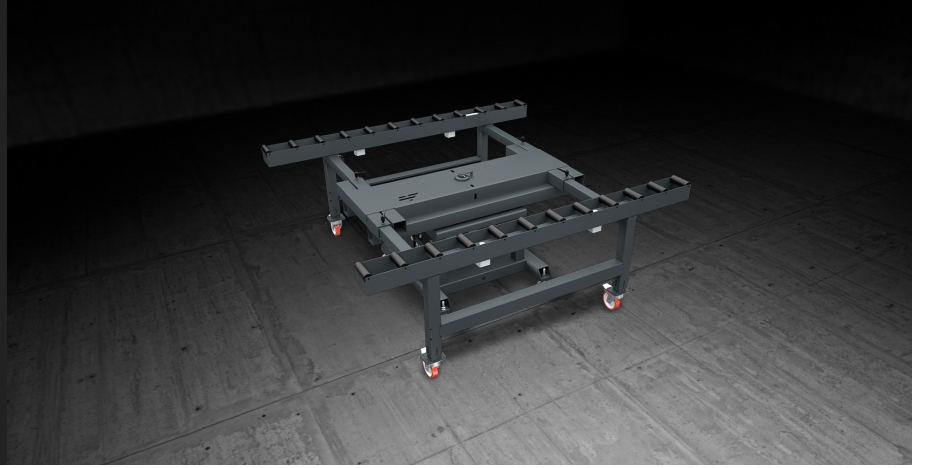




Dönme tezgahı

Manuel montaj tezgahları



Cephe hücrelerinin hatta montaj ve hareketi için modüler tezgah. Yumuşak PVC ile kaplı iki merdaneli pist ile donatılmıştır; iki pist arası mesafe, demir aksama göre ayarlanabilir. Pnömatik tahrikli bir sistem, çalışma aşamaları sırasında merdanelerin sabitlenmesine imkan verir. Hücre montaj ve mühürlemesi işlemlerini kolaylaştırmak için tezgahın tamamı 360° dönebilir; açısız konum pnömatik komut ile sabitlenmektedir.



Dönme

Tezgahın tamamı, hücrenin birleştirilmesi ve mühürlenmesi işlemlerini kolaylaştırmak amacı ile merkezi yapının etrafında 360° dönebilmektedir. Açısal konum, manüel vana aracılığı ile pnömatik komutla sabitlenmektedir.



Merdaneli düzlem

Ön cephe hücrelerinin desteği, yumuşak PVC kılıfla kaplanan, 160mm genişliğe sahip merdaneli pistlerin üzerinde gerçekleşmekte ve operatör açısından çaba asgariye indirilmektedir.



Pnömatik komut

Manüel vana tarafından idare edilen bir pnömatik sistem operatöre, her iki pistin üzerindeki bir dizi merdanenin dönmesini kilitleme imkanı vermektedir; bu sayede hücre üzerindeki birleştirme işlemleri mümkün hale gelmektedir.



Uzama

SPIN BENCH 1.000 mm ile 2.500 mm arası uzayabilmektedir. Pistlerin konumu belirlendikten sonra bir dizi kilitleme kolu konveyörün konumun sabitlenmesine ve yüksek esneklik sağlanmasına imkan vermektedir.

**DÖNME TEZGAHI / MANUEL MONTAJ TEZGAHLARI****ÇALIŞMA TEZGÂHLARI**

Merdaneli düzlem uzunluğu (mm)	2.500
Merdaneli düzlem asgari eni (mm)	1.000
Merkezi hareketli destekli merdaneli düzlem azami eni (mm)	2.500
Çerçeve ebadı asgari/azami (mm)	500 x 1.000 ; 2.400 x 3.800

ÖZELLİKLER

Merdanelerin pnömatik kilit sistemi	●
Hareketli merkez destek ile genişliği artabilen merdaneli düzlem	●
Yükseklik (mm)	940 ÷ 1.000
Tüketim hava (NI/dak)	5
Azami kapasite (kg)	450
Ağırlık (kg)	460

Dahil ● Mevcut ○